

# Unsere Serien im Überblick



[www.bergmann-dumper.de](http://www.bergmann-dumper.de)



**Bergmann Dumper**



Die Wendigen

# Serie 1000

- Wetterschutzdach (ROPS geprüft)  
erhältlich
- kompakt und wendig
- mit Beifahrersitz (optional)
- mit verschiedenen Muldenausführungen und Sonderbereifungen  
erhältlich



### **1160 Frontkipper**

Gesamtlänge	3.170 mm
Gesamtbreite	1.420 mm
Durchfahrhöhe	2.310 mm
Bodenfreiheit	230 mm
Ausschütthöhe	470 mm
Beladehöhe	1.170 mm
Motorleistung	18,5 KW / 25 PS
Nutzlast	1.600 kg
Muldeninhalt gestrichen	800 l
Muldeninhalt gehäuft	1,2 m <sup>3</sup>
Eigengewicht	1.320 kg

**1160 Frontkipper**



# 1160 Rundkipper

## *1160 Rundkipper*

Gesamtlänge	3.170 mm
Gesamtbreite	1.420 mm
Durchfahrhöhe	2.310 mm
Bodenfreiheit	230 mm
Ausschütthöhe	807 mm
Beladehöhe	1.132 mm
Motorleistung	18,5 KW / 25 PS
Nutzlast	1.600 kg
Muldeninhalt gestrichen	750 l
Muldeninhalt gehäuft	1,1 m <sup>3</sup>
Eigengewicht	1.300 kg



### **1200 Rundkipper**

Gesamtlänge	3.180 mm
Gesamtbreite	1.420 mm
Durchfahrhöhe	1.641 mm
Bodenfreiheit	260 mm
Ausschütthöhe	840 mm
Beladehöhe	1.160 mm
Motorleistung	18,5 KW / 25 PS
Nutzlast	2.000 kg
Muldeninhalt gestrichen	900 l
Muldeninhalt gehäuft	1,3 m <sup>3</sup>
Eigengewicht	1.480 kg

**1200 Rundkipper**



# 1200 Fronthochkipper

## 1200 Fronthochkipper

Gesamtlänge	3.300 mm
Gesamtbreite	1.420 mm
Durchfahrhöhe	2.310 mm
Bodenfreiheit	240 mm
Ausschütthöhe	bis 1.600 mm
Beladehöhe	1.090 mm
Motorleistung	18,5 KW / 25 PS
Nutzlast	2.000 kg
Muldeninhalt gestrichen	900 l
Muldeninhalt gehäuft	1,3 m <sup>3</sup>
Eigengewicht	1.620 kg

Bergmann Dumper

# Rent the Best

**Alle Dumper  
auch zur Miete !**

[www.dumper-rental.com](http://www.dumper-rental.com)

Die Flexiblen

# Serie 2000

- verschleiß- und absenkbar Armaturen
- klappbarer und einstellbarer Hydroschwingsitz
- hydraulische Federspeicher-Feststellbremse für einen garantiert sicheren Halt auch an extremen Steigungen
- klappbarer ROPS-Überrollbügel
- starres Knickgelenk in Verbindung mit pendelnder Hinterachse für bessere Standsicherheit
- sehr gute Zugangsmöglichkeit zu allen Service- und Wartungsstellen





### **2030 Rundkipper**

Gesamtlänge	3.946 mm
Gesamtbreite	1.780 mm
Durchfahrhöhe	2.790 mm
Bodenfreiheit	246 mm
Ausschütthöhe	896 mm
Beladehöhe	1.322 mm
Motorleistung	26,1 KW / 35,5 PS
Nutzlast	3.000 kg
Muldeninhalt gestrichen	1.150 l
Muldeninhalt gehäuft	1,8 m <sup>3</sup>
Eigengewicht	2.340 kg

**2030 Rundkipper**



# 2035 Loadmatic

## 2035 Loadmatic

Gesamtlänge	3.920 mm
Gesamtbreite	1.980 mm
Durchfahrhöhe	2.910 mm
Bodenfreiheit	280 mm
Ausschütthöhe	960 mm
Beladehöhe	1.380 mm
Motorleistung	35,9 KW / 48,8 PS
Nutzlast	3.500 kg
Muldeninhalt gestrichen	1.400 l
Muldeninhalt gehäuft	1,8 m <sup>3</sup>
Eigengewicht	3.160 kg



### 2035 LSK

Gesamtlänge	3.880 mm
Gesamtbreite	1.980 mm
Durchfahrhöhe	2.910 mm
Bodenfreiheit	260 mm
Ausschütthöhe	420 mm
Beladehöhe	absenkbar
Motorleistung	35,9 KW / 48,8 PS
Nutzlast	3.500 kg
Muldeninhalt gestrichen	1460 l
Muldeninhalt gehäuft	2,1 m <sup>3</sup>
Eigengewicht	2.850 kg

2035 LSK



# 2040 Rundkipper

## 2040 Rundkipper

Gesamtlänge	4.000 mm
Gesamtbreite	1.890 mm
Durchfahrhöhe	2.936 mm
Bodenfreiheit	360 mm
Ausschütthöhe	1.010 mm
Beladehöhe	1.540 mm
Motorleistung	35,9 KW / 48,8 PS
Nutzlast	4.000 kg
Muldeninhalt gestrichen	1.600 l
Muldeninhalt gehäuft	2,3 m <sup>3</sup>
Eigengewicht	2.720 kg



### **2050 Rundkipper**

Gesamtlänge	4.620 mm
Gesamtbreite	1.980 mm
Durchfahrhöhe	2.740 mm
Bodenfreiheit	290 mm
Ausschütthöhe	750 mm
Beladehöhe	1.480 mm
Motorleistung	50 KW / 68 PS
Nutzlast	5.000 kg
Muldeninhalt gestrichen	1.900 l
Muldeninhalt gehäuft	2,8 m <sup>3</sup>
Eigengewicht	3.420 kg

**2050 Rundkipper**



# 2060 Rundkipper

## 2060 Rundkipper

Gesamtlänge	4.540 mm
Gesamtbreite	2.040 mm
Durchfahrhöhe	2.890 mm
Bodenfreiheit	370 mm
Ausschütthöhe	1.050 mm
Beladehöhe	1.600 mm
Motorleistung	63 KW / 85,7 PS
Nutzlast	6.000 kg
Muldeninhalt gestrichen	2.450 l
Muldeninhalt gehäuft	3,5 m <sup>3</sup>
Eigengewicht	3.860 kg



### **2060<sup>plus</sup> Rundkipper**

Gesamtlänge	4.460 mm
Gesamtbreite	2.040 mm
Durchfahrhöhe	3.040 mm
Bodenfreiheit	370 mm
Ausschütthöhe	1.075 mm
Beladehöhe	1.610 mm
Motorleistung	63 KW / 86 PS
Nutzlast	6.000 kg
Muldeninhalt gestrichen	2.400 l
Muldeninhalt gehäuft	3,6 m <sup>3</sup>
Eigengewicht	4.045 kg

**2060<sup>plus</sup> Rundkipper**



# 2090 Rundkipper

## 2090 Rundkipper

Gesamtlänge	4.580 mm
Gesamtbreite	2.420 mm
Durchfahrhöhe	3.320 mm
Bodenfreiheit	360 mm
Ausschütthöhe	1.060 mm
Beladehöhe	1.910 mm
Motorleistung	74 KW / 100 PS
Nutzlast	9.000 kg
Muldeninhalt gestrichen	3.200 l
Muldeninhalt gehäuft	4,4 m <sup>3</sup>
Eigengewicht	5.260 kg



# Sicher ?

## Ein Bergmann



### Aufstieg über Heck

*Zukunftsweisend ist das Sicherheitskonzept der Bergmann Dumper: Der Aufstieg des Fahrers erfolgt nicht über das Knickgelenk, sondern über das Heck.*



### Alles im Blick?

*Optionale Kameras ermöglichen optimale Übersicht und ermöglicht den totalen Überblick selbst beim Rückwärtsfahren.*



### Abschließbare Amaturen

*Schutz gegen Diebstahl und Vandalismus sowie Witterungseinflüsse.*

Die Starken

# Serie 30000

- komfortable Fahrerkabine
- drehbarer Fahrerstand
- hydraulische Federspeicher-Feststellbremse für einen garantiert sicheren Halt auch an extremen Steigungen
- Mittelmotor – sehr gute Zugangsmöglichkeit zu allen Service- und Wartungsstellen



### **3009 Dreiseitenkipper**

Gesamtlänge	5.480 mm
Gesamtbreite	2.420 mm
Durchfahrhöhe	3.000 mm
Bodenfreiheit	360 mm
Ausschütthöhe	300 mm
Beladehöhe	1.700 mm
Motorleistung	75 KW / 102 PS
Nutzlast	9.000 kg
Muldeninhalt gestrichen	3.000 l
Muldeninhalt gehäuft	5,1 m <sup>3</sup>
Eigengewicht	6.200 kg

**3009 Dreiseitenkipper**



# 3009 Rundkipper

## 3009 Rundkipper

Gesamtlänge	5.340 mm
Gesamtbreite	2.420 mm
Durchfahrhöhe	3.000 mm
Bodenfreiheit	360 mm
Ausschütthöhe	1.010 mm
Beladehöhe	1.850 mm
Motorleistung	75 KW / 102 PS
Nutzlast	9.000 kg
Muldeninhalt gestrichen	4.800 l
Muldeninhalt gehäuft	5,4 m <sup>3</sup>
Eigengewicht	6.460 kg



### **3012 Heckkipper**

Gesamtlänge	6.630 mm
Gesamtbreite	2.450 mm
Durchfahrhöhe	2.930 mm
Bodenfreiheit	400 mm
Ausschütthöhe	830 mm
Beladehöhe	2.070 mm
Motorleistung	119 KW / 160 PS
Nutzlast	12.000 kg
Muldeninhalt gestrichen	5000 l
Muldeninhalt gehäuft	8,5 m <sup>3</sup>
Eigengewicht	9.080 kg

**3012 Heckkipper**



# 3012 Dreiseitenkipper

## 3012 Dreiseitenkipper

Gesamtlänge	7.390 mm
Gesamtbreite	2.450 mm
Durchfahrhöhe	2.930 mm
Bodenfreiheit	410 mm
Ausschütthöhe	360 mm
Beladehöhe	2.010 mm
Motorleistung	119 KW / 160 PS
Nutzlast	12.000 kg
Muldeninhalt gestrichen	4.400 l
Muldeninhalt gehäuft	7,5 m <sup>3</sup>
Eigengewicht	10.020 kg

# Vorteile der Serie 3000



## Drehbarer Fahrerstand

*Einzigartig! Ein drehbarer Fahrerstand ermöglicht müheloses Rückwärtsfahren auch bei weiten Strecken*



## Alles erhältlich!

*Dreiseiten- /Rundkipper/Heckkipper:  
Die Serie 3000 gibt es sowohl als  
Dreiseiten-, Heck- und Rundkipper.*



## Mittelmotor

*Sehr gute Zugänglichkeit zu allen  
Service- und Wartungsstellen durch  
weit zu öffnende, zweigeteilte Motor-  
haube.*

Die Gewaltigen

# Serie 4000

- Hoher Sicherheitsstandard, ET Prüfsiegel
- Sparsamer Stufe 4 Interim Dieselmotor  
Durchschnittsverbrauch 16,5 L / Std.
- Lenkung per Lenkrad, wahlweise auch Joystick
- Hydraulische Parkbremse für Arbeiten am Hang
- Modulares Rahmenkonzept
- Auch als Schweißbraupe mit Kran vorne und / oder hinten lieferbar





### **4010 Heckkipper**

Gesamtlänge	5640 mm
Gesamtbreite	2900 mm
Durchfahrhöhe	3090 mm
Bodenfreiheit	610 mm
Ausschütthöhe	760 mm
Beladehöhe	1970 mm
Motorleistung	180 KW / 240 PS
Nutzlast	10000 Kg
Muldeninhalt gestrichen	2000 l
Muldeninhalt gehäuft	6,5 m <sup>3</sup>
Eigengewicht	14000 kg

**4010 Heckkipper**

Die Besonderen

# Spezialfahrzeuge

nach Ihren individuellen Wünschen angefertigt



**5012** Mining



**2050** Schiene



**2065** Betonhochkipper



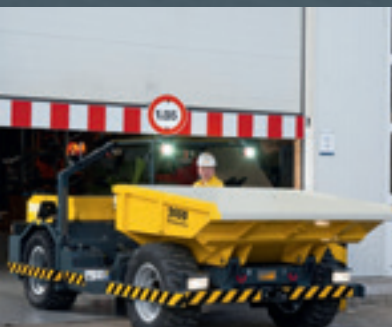
**2040** Betonhochkipper



**2600** BST Betondumper



**2030** Rundhochkipper



**2050** Niederflur




**2030** Flachrundkipper



**3012** SSF



**3012** Pipeline



## **Bergmann Baumaschinen:** 50 Jahre Erfahrung, Innovation und Leistung!

### **Ihre Vorteile auf einen Blick:**

- umfassendes Angebot an Kompaktdumpfern für alle Anwendungsbereiche, von 1.600 kg bis 25 t Nutzlast
- international erfahrenes Familienunternehmen als allzeit ansprechbarer Partner
- kompetente Beratung rund um den Dumper-Einsatz
- hochwertige Qualität für zuverlässig starke Leistung und einen hohen Fahrzeug-Wiederverkaufswert
- erstklassige Ausstattung für maximalen Fahrkomfort
- höchste Wirtschaftlichkeit, z. B. durch hydrostatischen Antrieb
- zertifizierte Sicherheit, z. B. mit ROPS-/FOPS-geprüfter Fahrerkabine
- zuverlässiger Service und zügige Versorgung mit Ersatzteilen durch eigenes Service-Team



**Ein starkes Programm für jeden Einsatz**

**Bergmann Maschinenbau**

**GmbH & Co KG**  
Essener Straße 7  
49716 Meppen

Telefon: +49 (0) 5932/7292-0  
Telefax: +49 (0) 5932/7292-92  
E-Mail: [info@bergmann-mb.de](mailto:info@bergmann-mb.de)

**BERGMANN**