

# NEUHEITEN

## NACHRÜSTSATZ FÜR SG1

Ermöglicht das Drehen des Gerätes  
(für zwei Steuerkreise)



## GREIFER-ANBAUSATZ FÜR S2



## HOLZGREIFER MIT ROTATOR

Öffnungsweite: 1030 mm  
Rotator: 1 Tonne

**POWER  
EXTREME**



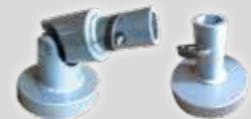
## MISCHTROMMEL

Zum Mischen von Beton und zum direkten Ausguss bereit  
Größe: 165 l



## ADAPTER FÜR ERDBOHRER

Lieferbar mit oder ohne Kreuzgelenk  
· mit Muffe für Bohrer 6-Kant SW 41  
· mit Aufnahme für Stihl-Bohrer BT 360



## ERDBOHRER MIT HARTMETALLZÄHNEN ODER FLÜGELSCHNEIDEN

· Hartmetallzähne oder Schneiden und Bohrspitze sind  
auswechselbar · Aufnahme mit 6-Kant SW 41  
· Nutzlänge 1000 mm  
· Bohrkopf 2-schneidig und gepanzert  
· Lieferbar in Durchmesser: 100 mm - 200 mm - 300 mm



Auch Extraanfertigung möglich!

## BAGGERAUFNAHMEN

· Lehnhoff, Schaeff  
Auch Extraanfertigung nach Zeichnung möglich!



## STUBBEN-BOHRER

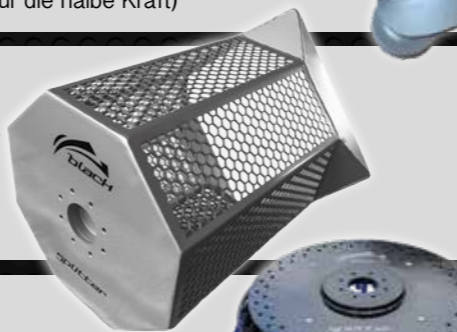
· Schneiden und Bohrspitze sind auswechselbar  
· Lieferbar in Durchmesser 300 mm - 400 mm - 500 mm  
· auch mit Kamm-Schneiden lieferbar (benötigt nur die halbe Kraft)



## SIEBKORB

· Zum Waschen von Kies und Sieben von Mutterboden  
(verschiedene Größen erhältlich)

Auch Extraanfertigung nach Zeichnung möglich!



## WILDKRAUTBESEN

· Mit auswechselbaren ummantelten Stahlbürsten  
· Lieferbar in Durchmesser 750 mm mit 32 Stahlbürsten  
und 950 mm mit 64 Stahlbürsten



## FIRMENSITZ

**BLACK SPLITTER GMBH**  
Inh. Siegfried Brehm  
Zum Ritzhagen 9  
34508 Willingen

Telefon: +49 (0) 5632 / 4594  
Telefax: +49 (0) 5632 / 966621  
Mobil: +49 (0) 160 / 5559797  
E-Mail: info@blacksplitter.de

## NIEDERLASSUNG

**BLACK SPLITTER GMBH**  
Kevin Black - Vertriebsleiter  
Am Ziegelgrund 31  
34497 Korbach

Telefon: +49 (0) 5631 / 6202140  
Mobil: +49 (0) 151 / 17505350  
E-Mail: k.black@blacksplitter.de

**black splitter**  
Holzspalter · Baggerspalter



VIDEOCLIPS ZU UNSEREN PRODUKTEN BEI  
YOUTUBE UNTER: BLACK SPLITTER

www.lange-werbeagentur.de



**black splitter**

Holzspalter · Baggerspalter



DAS OPTIMALE GERÄT ZUR HOLZSPALTUNG UND BOHRUNG!



**BLACK SPLITTER  
SG1** 1,5 - 6 Tonnen  
*optional bis 8 Tonnen*

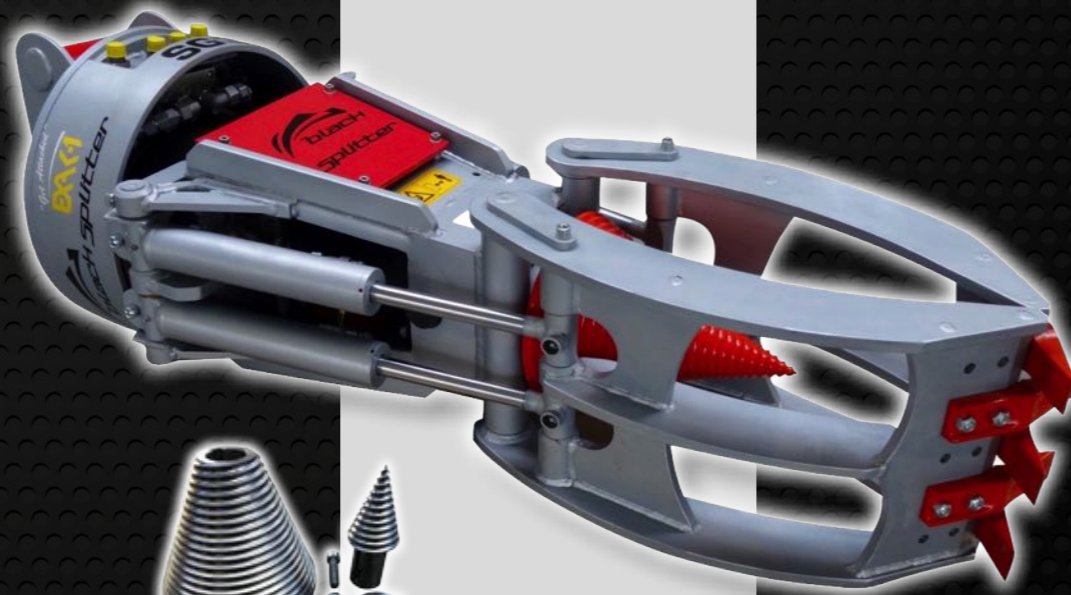
**Gewicht:** 166-178 kg  
**Kegel:** Chrom-Stahl, zweiseitiges Gewinde, 200 mm Durchmesser, zweiteilig, 24 mm Steigung  
**Hydraulikmotor:** Wahlweise mit max. Drehmoment 2338 - 2475 Nm  
**Antriebswelle:** 100 mm Durchmesser  
**Hydraulikzylinder:** 2 x 3500 kg Druckkraft  
**Greifer:** Aus Hardox-Stahl in Sinterbuchsen gelagert, alle Bolzen sind oberflächengehärtet

**Verschiedene Ausführungen sind möglich:**  
Anschluss für Bagger mit einem oder zwei Zusatzsteuerkreisen

**EXTRA:** Spezialsystem zum Spalten im Greifer bei einem Steuerkreis

**BLACK SPLITTER  
S2** 1 - 6 Tonnen

**Gewicht:** 119 - 128 kg  
**Kegel:** Chrom-Stahl, zweiseitiges Gewinde, 200 mm Durchmesser, zweiteilig, 24 mm Steigung  
**Hydraulikmotor:** Wahlweise mit max. Drehmoment 2338 - 2475 - 4020 Nm  
**Antriebswelle:** 100 mm Durchmesser



**BLACK SPLITTER  
SG3** 3,5 - 8 Tonnen

**Gewicht:** 370 - 410 kg  
**Kegel:** Chrom-Stahl, zweiseitiges Gewinde, 245 mm Durchmesser, zweiteilig, 24 mm Steigung  
**Hydraulikmotor:** max. Drehmoment 2475 Nm  
**Antriebswelle aus Werkzeugstahl:** 100 mm Durchmesser  
**Hydraulikzylinder:** 4 x 3500 kg Druckkraft  
**Greifer:** Hardox-Stahl mit Stahlzähnen

**BLACK SPLITTER  
S2X** 6 - 12 Tonnen

**Gewicht:** 152 - 161 kg  
**Kegel:** Chrom-Stahl, zweiseitiges Gewinde, 245 mm Durchmesser, zweiteilig, 24mm Steigung  
**Hydraulikmotor:** Wahlweise mit max. Drehmoment 2338 - 2475 - 4020 Nm  
**Antriebswelle:** 100 mm Durchmesser



**BLACK SPLITTER  
S2G** 8 - 25 Tonnen

**Gewicht:** 400 kg  
**Kegel:** Chrom-Stahl, vierseitiges Gewinde, 300 mm Durchmesser, zweiteilig, 48 mm Steigung  
**Hydraulikmotor:** Planetengetriebe  
**Drehmoment:** max. 12000 Nm  
**Antriebswelle:** 170 mm Durchmesser

**POWER  
EXTREME**



**BLACK SPLITTER  
SB** 3 - 12 Tonnen  
*optional bis 15 Tonnen*

**Gewicht:** 270 kg  
**Kegel:** Chrom-Stahl, vierseitiges Gewinde, 300 mm Durchmesser, zweiteilig, 48mm Steigung  
**Hydraulikmotor:** Planetengetriebe  
**Drehmoment:** max. 12000 Nm  
**Antriebswelle:** 100 mm Durchmesser



**NEU**

**POWER  
EXTREME**

**BLACK SPLITTER  
S1** 0,8 - 6 Tonnen

**Gewicht:** 106 kg  
**Kegel:** Kegelspitze aus Chrom-Stahl, zweiseitiges Gewinde, 200 mm Durchmesser, zweiteilig, 24 mm Steigung  
**Hydraulikmotor:** mit max. Drehmoment 2338 Nm  
**Antriebswelle:** 100 mm Durchmesser