

# M317F

Mobilbagger

2017



## Motor

Motortyp	Cat® C4.4 ACERT™
Emissionen	EU-Stufe IV
Nettoleistung (max.)	
ISO 9249 bei 1800/min (metrisch)	112 kW (152 PS)
ISO 14396 bei 1800/min (metrisch)	117 kW (159 PS)

## Gewichtsangaben

Einsatzgewicht mit Anbaugerät	17.340 kg – 19.200 kg
-------------------------------	-----------------------

## Löffelspezifikationen

Löffelinhalt	0,2 m <sup>3</sup> – 1 m <sup>3</sup>
--------------	---------------------------------------

## Arbeitsbereiche

Max. Reichweite auf Standebene	9110 mm
Max. Grabtiefe	5870 mm

## Antrieb

Höchstgeschwindigkeit	35 km/h
-----------------------	---------

## Neue Märkte erobern.

- überall einsetzbar; mit problemlosem Schwenken selbst in beengten Bereichen.
- effizient; mit optimaler Leistung, Stabilität und Geschwindigkeit
- für alle Arbeiten geeignet; unbegrenzt vielseitig, mit mehreren Konfigurationen und Cat Anbaugeräten

## Geringe Kosten

- niedriger Kraftstoffverbrauch
- Konsequenz einfach! Die Wartung geht schnell und einfach von der Hand.

## Einfache und komfortable Arbeit.

- Sie benötigen Platz zum Arbeiten? Die Rückseite der Maschine ist kompakt, die Fahrerkabine jedoch nicht.
- Setzen Sie sich! Kommen Sie in den Genuss einer geräuscharmen und komfortablen Fahrerkabine.
- Sie fühlen sich entspannt und wir gewährleisten Ihre Sicherheit.

## Nutzen Sie die integrierten modernen intuitiven Technologien.

## Inhalt

Eine neue Ära der kompakten Effizienz.....	4
Nachhaltigkeit .....	4
Motor.....	5
Kraftstoffsparende Funktionen, die Sie bemerken werden .....	5
Höchster Komfort.....	6
Einfachheit und Funktionalität .....	7
Die neue Generation.....	8
Fahrtregler.....	8
Intelligente Technologien .....	9
Automatische "Dig&Go"-Achssperre .....	9
Hydraulik.....	10
Unterwagen .....	11
Ausleger und Stiele .....	12
Hydraulische Schwingungsdämpfung .....	13
SmartBoom™ .....	13
Anbaugeräte .....	14
Servicefreundlichkeit.....	16
Integrierte Technologien .....	17
Sicherheit.....	18
Hervorragende Sicht.....	20
Rundum-Kundenservice .....	20
Technische Daten .....	21
Standardausrüstung.....	30
Sonderausrüstung .....	32
Anmerkungen .....	33





**Nie zuvor war es einfacher, hart zu arbeiten! Unser Kurzheck ermöglicht Ihnen neue Einsatzmöglichkeiten – etwa Arbeiten auf beengtem Raum und mit eingeschränktem Wenderadius. Sie sind dafür ausgelegt, Ihnen die Vielzahl der täglichen Herausforderungen zu erleichtern, und das ebenso effizient wie ihre Gegenstücke mit Standardradius.**

***Die Mobilbagger der F-Serie – einfacher als je zuvor.***

# Eine neue Ära der kompakten Effizienz

Auf zu neuen Ufern mit unseren Kompaktmaschinen

## M317F vs. M316F

-24 %  
Heckschwenk-  
radius

-13 %  
Frontschwenk-  
radius

+6 %  
Nennleistung

Ähnliche  
Reichweite &  
Stabilität

Gleiche  
Fahrgeschwin-  
digkeit



Sie können den Tag kaum erwarten, an dem kompakte Mobilbagger dieselbe Leistung liefern wie ihre Gegenstücke mit Standardradius? Das Warten hat ein Ende. Sie sind bereit für anspruchsvolle Projekte, bei denen Kompaktheit, Festigkeit und Reichweite gefragt sind? Sie wünschen sich die passende Maschine für alle Arbeiten? Versuchen Sie es mit unserer Kompaktmaschine und gehen Sie für einen kleinen Radius keine Kompromisse auf Kosten der Effizienz mehr ein.

## Nachhaltigkeit

In jeder Hinsicht der Zeit voraus

### Arbeiten Sie überall, selbst bei strengsten Umweltschutzbestimmungen.

- Verringerter Kraftstoffverbrauch dank kraftstoffsparender Funktionen wie dem Eco-Modus
- Verringerte Partikelemissionen dank Dieselpartikelfiltern über die gesamte Nutzungsdauer der Maschine
- Erfüllt die Emissionsnormen der Stufe IV
- Kompatibilität mit extrem schwefelarmem Dieselkraftstoff (ULSD, Ultra-Low-Sulfur Diesel) mit einem Schwefelanteil von höchstens 10 ppm
- Kompatibilität mit einer Biodieselmischung mit extrem schwefelarmem Dieselkraftstoff bis zu B20
- Kompatibilität mit Cat BIO HYDO™ Advanced HEES™
- Lange Wartungsintervalle und Schnellverschlusskupplungen für weniger Flüssigkeiten und Entsorgungen.
- Niedrige Geräuschpegel für Arbeiten in geräuschempfindlichen städtischen Bereichen



# Motor

Leistungsstark, zuverlässig und sparsam

## **Antriebskraft und Leistungsstärke für Ihre Einsätze**

### **Konstantleistungsstrategie**

Ermöglicht ein schnelles Ansprechen bei wechselnden Lasten und liefert dabei unabhängig von den Betriebsbedingungen die gleiche Leistung.

### **Möchten Sie mehr Leistung?**

Sie wissen, dass nicht nur Größe den Unterschied macht. **Erfahren Sie 6 % mehr Leistung** und gehen Sie für einen kleinen Schwenkradius keine Kompromisse auf Kosten der Effizienz ein.

### **Eine transparente Lösung zum Senken von Emissionswerten, die funktioniert**

Der Cat-Motor C4.4 ACERT erfüllt die aktuellen Emissionsnormen der Stufe IV, und das ohne Unterbrechung Ihres Arbeitsablaufs. Er ist:

- **Transparent:** kein Eingriff des Fahrers
- **Robust:** Dieselpartikelfilter über die gesamte Nutzungsdauer der Maschine
- **Effizient:** keine Arbeitsunterbrechung, auch bei längerer Leerlaufzeit
- **Einfach:** minimale Wartung – längs eingebauter Motor für eine noch einfachere Wartung

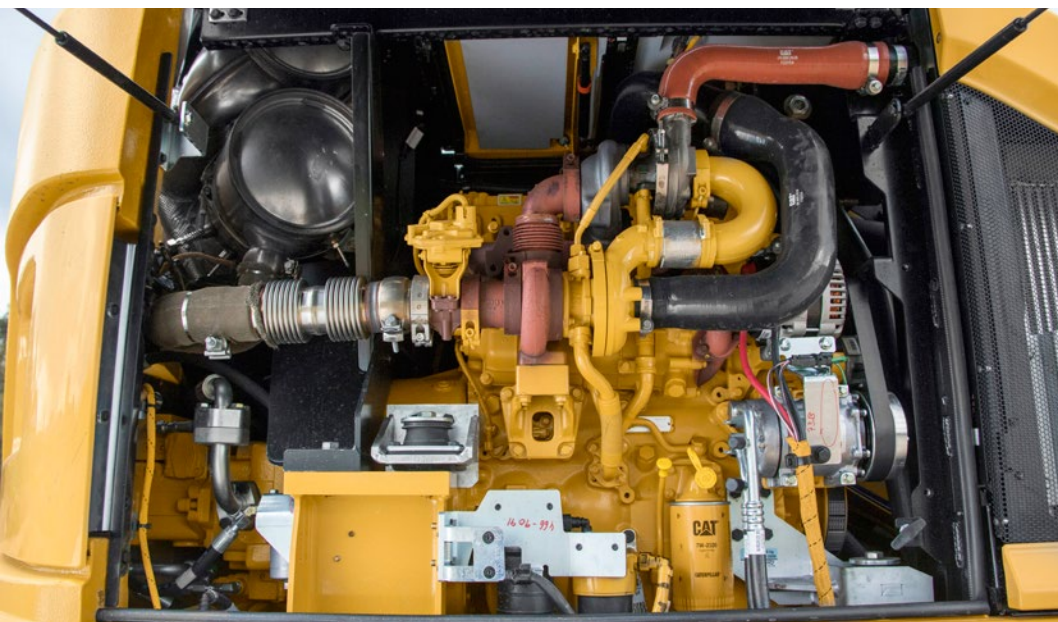
### **Bewährte Technologie**

Damit unsere Technologie auch stets Ihren Anforderungen gerecht wird und problemlosen Service liefert, haben wir diese Motoren und Technologien umfassend geprüft und bewertet.



## **Kraftstoffsparende Funktionen, die Sie bemerken werden**

- **Motordrehzahlautomatik:** senkt die Motordrehzahl ab, wenn die Maschine nicht arbeitet.
- **Leerlaufabschaltung:** schaltet den Motor ab, wenn er sich länger als eine voreingestellte Zeit im Leerlauf befindet.
- **Automatisches Kühlsystem:** variable Drehzahl und Automatiklüfter.
- **Verbesserter Eco-Modus:** verringert die Motordrehzahl bei identischer Leistungsabgabe.
- **Automatische Umschaltung in den Fahrmodus** bei Fahrbeginn.
- **Optimierter Fahrmodus:** Das Drehzahlniveau im Fahrmodus ist automatisch bedarfsorientiert eingestellt, um den Kraftstoffverbrauch weiter zu senken.



# Höchster Komfort

Kurzheck-Design ohne Platzverlust in der Fahrerkabine



## Wieso sollte die Fahrerkabine kleiner sein?

Genießen Sie dieselbe Fahrerkabine wie bei allen anderen unserer Standard-Modelle. Alle Fahrerkabinen verfügen über die gleiche Größe.

## Ergonomische Gestaltung

- Häufig benutzte Schalter sind zentral angeordnet, auf ein Minimum reduziert und befinden sich ideal in Joysticknähe.
- Ablagefächer sind nützlich ... wenn sie ergonomisch konstruiert sind. Viele Verstaumöglichkeiten, z. B. für Schutzhelm, Getränke, Handy und Schlüssel.

## Bequeme Sitzoptionen

Unsere Sitze bieten genau den Komfort, der für einen langen Arbeitstag erforderlich ist, und sind völlig individuell einstellbar. Alle Sitze sind beheizbar und luftgedämpft. Eine automatische Gewichtseinstellung und luftgekühlte Sitze sind erhältlich.

## Sicherheit serienmäßig

Fahrerkabine mit Überrollschutz (ROPS, Rollover Protective Structure), kompatibel mit Steinschlagschutz (FOGS, Falling Object Protective Structure), Sicherheitsgurt-Warnalarm, Überrollbügel, Seitenkamera ... und vieles mehr.

## Details, die den Unterschied ausmachen

Werfen Sie einen Blick auf die Fahrerkabine, und Sie werden sehen, dass Vergnügen bei der Arbeit von der Verbesserung kleiner Details kommt.

## Intelligente Bedienelemente verringern Ermüdungserscheinungen

- Vorrichtungen wie die hydraulische Schwingungsdämpfung, die Auslegerschwimmfunktion oder die Joystick-Lenkung leisten für die Erhöhung Ihrer Produktivität einen wertvollen Beitrag.
- Neue Technologien, die die Arbeit intuitiv gestalten, so z. B. die Oberwagen- und automatische Fahrsperrung oder die automatische Brems- und Achsensperre, verringern die Anzahl der von Ihnen auszuführenden Handgriffe.

## Einstecken, Aufladen und Abspielen Ihrer Audiogeräte

- Mit dem komfortabel angeordneten 12 V/10 A-Stromversorgungsanschluss können Sie Ihren Laptop oder einen Tablet-PC laden.
- Ein MP3-fähiges Radio mit CD-Player, Lautsprechern und USB-Anschluss ist erhältlich.





# Einfachheit und Funktionalität

## Zur Erleichterung der Arbeit

### **Eine Fahrerkabine genau für Sie – voll einstellbar**

- Armlehnen, verstellbar in Höhe und Winkel
- Die Lenksäule kann nicht nur vor- und rückwärts gekippt werden, sondern ist auch in der Höhe einstellbar
- Die Empfindlichkeit der Maschinenhydraulik ist einstellbar, sodass sie sanfter oder spontaner anspricht
- Zuweisung der Steuerung von Joystick und linkem Pedal: kann je nach Bedarf und Werkzeug angepasst werden.
- Optionaler Joystick für verbesserte Steuerung (zwei Schieberegler, jeweils fünf Knöpfe)
- Klimaautomatik
- Die optionalen beheizbaren Spiegel können auch aus der Fahrerkabine elektrisch verstellt werden

### **Niedriger Geräuschpegel, weniger Ermüdungserscheinungen**

Der erhöhte Fahrerkabinendruck verhindert in Verbindung mit der neuen Konstruktion das Eindringen von Staub und macht die Fahrerkabine schalldichter. Nehmen Sie noch die Hydro-Aufhängung der Fahrerkabine am Rahmen, und Sie haben eine Fahrerkabine, in der es so leise ist wie in einem modernen Pkw.

### **Hervorragende Sicht: Sehen Sie den Unterschied!**

- Außerordentlich große Glasflächen
- LED-Arbeitscheinwerfer und Halogen-Frontfahrcheinwerfer als Standardausrüstung
- LED-Deckenleuchte
- Serienmäßiger Rückspiegel UND seitliche Weitwinkelkameras
- Weitwinkelspiegel für bessere Sicht, auch auf den Boden
- Intermittierende Parallelscheibenwischer (vier Intervalle) für die gesamte Frontscheibe

### **Serienmäßige LED-Leuchten für BEIDE Kameras, um Tag und Nacht den Überblick zu behalten**

Die Rückfahrkamera ist zur Gewährleistung eines besseren Schutzes in das Kontergewicht eingebaut.

### **Geteilte Ansicht BEIDER Kameras auf nur einem Monitor**

Die Ansichten beider Kameras werden nebeneinander auf dem zusätzlichen breiten Farbmonitor angezeigt – für bessere Sicht auf den ersten Blick.

### **Großer Farbmonitor in der Maschine**

Der leicht ablesbare, hochauflösende LCD-Monitor versorgt Sie in der Landessprache mit wichtigen Informationen. Favoriten-Tasten ermöglichen einen schnellen Zugriff auf häufig genutzte Funktionen. Mit der Arbeitsgerätewahlfunktion können bis zu zehn verschiedene hydraulische Anbaugeräte (einschließlich des neuen Cat-Schwenkrotators) voreingestellt werden, die sich dadurch schnell wechseln lassen.

# Die neue Generation

Einfacher als je zuvor



## Steigen Sie auf die neue Generation um

Verbesserungen. Von der Gesamtkonstruktion bis hin zu kleinsten Details. Praktische Leistungsmerkmale sowie neue moderne und intuitive Technologien senken nicht nur Emissionen, sondern verbessern auch Ihre tägliche Arbeit mit unseren Maschinen.

## Einfacher als je zuvor

Mit unseren Mobilbaggern sind Sie produktiv wie niemand sonst. Die Baureihe F soll Ihnen bei den unterschiedlichsten Herausforderungen, denen Sie sich täglich gegenübersehen, behilflich sein, damit Sie diese leichter und komfortabler bewältigen können und sich stets auf der Straße zum Erfolg befinden.

## Fahrtregler

Konzentrieren Sie sich auf die Straße  
und nicht auf Ihren Fuß

### Fahrtregler

Sie brauchen nicht ständig aufs Pedal zu treten.

- Einfach die gewünschte Geschwindigkeit auswählen
- Favoriten-Taste auf dem Monitor drücken
- Gute Fahrt!

***So einfach ist das.***





# Intelligente Technologien

## **Oberwagen- und automatische Fahrsperrung: Einschalten und los geht's**

Der Fahrer muss sich zum Betätigen des Oberwagensperrbolzens nicht bücken.

- Einfach Taste drücken,
- Oberwagen aufs Fahrwerk ausrichten,
- Gute Fahrt: eine grüne Kontrollleuchte bestätigt, dass Oberwagen und Anbaugeräte automatisch gesperrt wurden.

Die Oberwagensperre kann unabhängig von der Anbaugerätesperre bei geringer Geschwindigkeit (unter 5 km/h) aktiviert werden.

**So einfach ist das.**

## **Integrierter PIN-Code – ausschalten und entspannen**

Kein Kauf eines optionalen Sicherheitssystems zum Schutz Ihrer Ausrüstung gegen Diebstahl erforderlich.

- Der PIN-Code ist standardmäßig in den Monitor integriert
- Durch Eingabe des richtigen Codes kann der Motor angelassen werden

Die Wegfahrsperrung (MSS, Machine Security System – Sonderausrüstung) erhöht den Schutz bei Bedarf noch mehr.

**So einfach ist das.**



## **Automatische "Dig&Go"-Achsensperre**

Drückt das Pedal für Sie, und Sie haben weniger zu tun

Die Maschine erkennt automatisch, wenn Betriebsbremse und Achse gesperrt (z. B. beim Graben) oder freigegeben werden müssen (Straßenfahrt), deshalb muss der Fahrer nicht ständig das Pedal betätigen.

Bremse und Achse werden durch Betätigen des Fahrpedals automatisch entriegelt.



# Hydraulik

Schnell, präzise, flexibel

***Für den schnellen Materialumschlag benötigen Sie eine effektive Hydraulik – und zwar die Art bahnbrechender Leistung, die die F-Serie liefert.***

## **Effiziente Konstruktion, intelligent und schnell**

- **Einfache Konstruktion:** Das Hydraulikventilfach und die Leitungsführung gewährleisten einen einfachen und klaren Aufbau, was zur Langlebigkeit beiträgt.
- **Intelligente Haupthydraulik:** Das System ermöglicht das Absenken der Motorlast, wenn diese nicht erforderlich ist, was sich in geringerem Kraftstoffverbrauch niederschlägt.
- **Separate Schwenkpumpe:** Ein geschlossener Hydraulikkreislauf ist nur für den Oberwagen vorgesehen. Mit zwei getrennten Pumpen (eine zum Schwenken und die andere für die weiteren Funktionen) werden schnellere und ruhigere Bewegungsabläufe möglich.

## **Unübertroffene Steuerung**

- **Load-Sensing-Hydraulik** – Eines der wichtigsten Merkmale von Cat-Hydraulikbaggern ist ihre Steuerbarkeit, und eine der Schlüsselkomponenten hierfür ist das Load-Sensing-Hydrauliksystem, das auf schnelle Taktzeiten, hohe Traglasten und große Löffel- und Stielkräfte ausgelegt ist, um bei jedem Einsatz maximale Effizienz zu gewährleisten.
- **Einstellbare Ansprechempfindlichkeit der Hydraulik** – damit können Sie die Empfindlichkeit der Maschine je nach Anwendungsfall einstellen.
- **Energieverwertung im Stielkreis** – erhöht die Effizienz und verbessert die Steuerbarkeit, was zu höherer Produktivität führt.

## **Proportionale Zusatzhydraulik, beeindruckende Vielseitigkeit**

Leitungen und Kreise für Mitteldruckfunktion, Hochdruckfunktion und hydraulischen Schnellwechsler gehören zur Standardausrüstung.



# Unterwagen

## Stabilität und Vielseitigkeit bei 35 km/h



### HD-Antriebsachsen

Lange Lebensdauer mit effektiven Hochleistungsachsen. Das Getriebe ist zum Schutz und für optimale Bodenfreiheit direkt an der Hinterachse montiert. Die Vorderachse bietet große Pendel- und Lenkeinschlagwinkel. Die Antriebswelle bietet längere Serviceintervalle (1000 Betriebsstunden).

### Moderne Scheibenbremse

Die Bauweise minimiert das Ruckeln beim Arbeiten mit frei stehender Maschine. Die Scheibenbremsen wirken nicht auf die Antriebswelle, sondern direkt auf die Naben, um Planetenradspiel zu vermeiden.



### Kotflügel (optional)

Kotflügel decken alle Reifen umfassend ab und schützen so die Maschine und die Umgebung vor Schmutz und Steinen, die aufgewirbelt werden.



### Joystick-Lenkung

Mithilfe des Schiebeschalters am rechten Joystick kann der Fahrer gleichzeitig die Anbaugeräte bedienen und die Maschine umsetzen, ohne einen der Joysticks loslassen zu müssen.

### Schildkonstruktion

- Optimierte Konstruktion für hohe Steifigkeit, Stabilität und einfache Wartung.
- Die Parallelkinematik hält den Schild in jeder Höhenstellung parallel zum Boden.
- Profil, bei dem Material besser abrollen kann; minimiert Materialverdichtung.

# Ausleger und Stiele

Sonderausrüstung für Arbeiten, bei denen lange Reichweite oder Präzision im Nahbereich gefragt sind

## Robust und leistungsfähig

Ausleger und Stiele sind geschweißte Kastenprofilkonstruktionen mit Verstärkungen aus starken Stahlblechen in hochbelasteten Bereichen, die schweren Einsätzen gewachsen sind.

## Flexibilität

Es stehen verschiedene Ausleger und Stiele zur Verfügung, sodass Reichweite, Reiß- und Losbrechkraft einsetzgerecht abgestimmt werden können.

## Stiele

- **Mittellanger Stiel** – 2450 mm für größere Reißkraft und Traglast
- **Langer Stiel** – 2600 mm für größere Grabtiefe und Reichweite

## Ausleger

- **Verstellausleger (VA, Variable Adjustable)** – bessere Sicht auf der rechten Seite und bessere Gewichtsverteilung bei Straßenfahrten. Beim Arbeiten auf engem Raum und beim Heben schwerer Lasten ist der Verstellausleger am flexibelsten. Der Cat-Schwenkrotator bietet ein außerordentlich vielseitiges System.
- **Seitenknickausleger** – dank des großen Links-/Rechtsversatzes kann parallel zu Mauern oder Wänden und über Hindernisse hinweg gegraben, beim Fahren planiert und unter verlegten Rohren gegraben werden, ohne diese zu beschädigen. Die Kombination mit einem kippbaren Grabenräumlöffel macht das System noch vielseitiger.



# SmartBoom

## Geringere Belastungen und Erschütterungen

### Abzieharbeiten

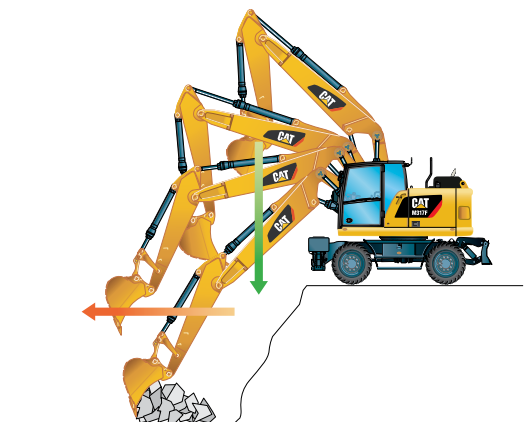
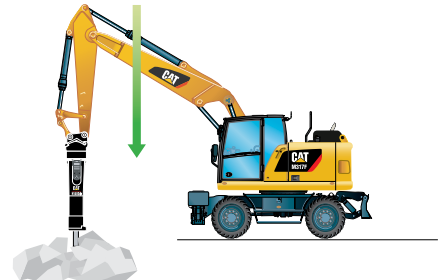
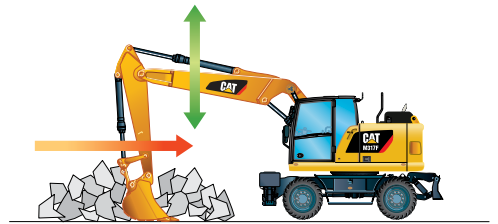
Abziehen und Feinplanieren können leicht und schnell ausgeführt werden. SmartBoom vereinfacht die Arbeit, weil mehr Augenmerk auf die Stiel- und Löffelbewegung gelegt werden kann, während der Ausleger ohne Einsatz der Hydraulikpumpe frei der Bodenkontur folgt.

### Hammerarbeiten

Beim Eindringen in den Stein folgen die vorderen Teile automatisch dem Hammer. Leerschläge oder übermäßiger Druck auf den Hammer werden vermieden, sodass sich die Lebensdauer des Hammers und der Maschine verlängert. Ähnliche Vorteile ergeben sich mit Verdichterplatten.

### Beladen von Lkw

Das Beladen von Lkw von einer erhöhten Standebene aus lässt sich produktiver und kraftstoffsparender durchführen, denn der Rückschwenktakt wird verkürzt und zum Absenken des Auslegers ist kein Pumpenförderstrom erforderlich.



## Hydraulische Schwingungsdämpfung

Mehr Komfort bei hoher Fahrgeschwindigkeit

Die hydraulische Schwingungsdämpfung erlaubt eine schnellere Fahrt in unebenem Gelände bei höherem Fahrerkomfort. Druckspeicher fungieren als Stoßdämpfer, um die Bewegung der Frontpartie zu dämpfen. Die Funktion kann über einen Schalter auf der Schalttafel in der Fahrerkabine aktiviert werden.





## NEU! Cat-Schwenkrotator und Schwenkrotator-Vorrüstung – Wenn Sie höchstmögliche Vielseitigkeit benötigen, ist der Cat-Schwenkrotator genau das Richtige

Schwenkrotatoren sorgen dank um 40° neigbarer 360°-Drehverbindung zwischen dem integrierten Schnellwechsler und sämtlichen Cat-Anbaugeräten dafür, dass die Maschine nicht ständig neu ausgerichtet werden muss.

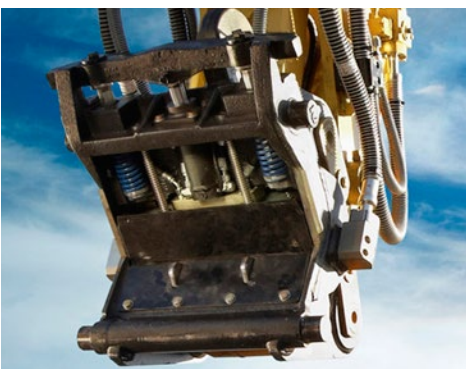
Die Schwenkrotator-Vorrüstung für Mobilbagger beinhaltet alles, was Sie benötigen: Leitungen, Kreise, Software und moderne Joysticks. Dies stellt eine perfekt integrierte Schnittstelle zwischen der Maschine und diesem Werkzeug dar.

NEU! Cat-Schwenkrotator-Parameter können direkt über den Maschinenmonitor eingestellt werden.



## Anbaugeräte

Holen Sie das Maximum aus Ihrer Maschine heraus



### Zeitersparnis bei jedem Anbaugerätewechsel

**Anbaugerätewechsel in Sekundenschnelle durchführen ...** Mithilfe des neuen hydraulischen Auto-Connect-Schnellwechslers wird der Wechsel der Arbeitsgeräte vollständig automatisiert, und die Fahrer können Anbaugeräte schnell, bequem und sicher aus der Fahrerkabine heraus wechseln. Das einzigartige Design von Auto-Connect verhindert gerissene Schläuche und damit ungeplante Ausfallzeiten. Ihre Fahrer arbeiten dadurch effizienter und produktiver.



### Die passende Leistung

Stimmen Sie Ihre hydraulischen Cat-Anbaugeräte auf Ihre Cat-Maschine ab, und holen Sie das Beste aus der standardmäßig installierten Software heraus. Das Wechseln von Anbaugeräten war noch nie einfacher!

### Die Maschine optimal nutzen

Wenn Sie mehrere Arbeiten erledigen müssen, kann Ihnen unsere Kompaktmaschine dabei helfen. Und Sie können die Einsatzmöglichkeiten problemlos durch eine Vielzahl von Cat-Anbaugeräten erweitern.

### Schneller Aufgabenwechsel

Mit dem Schnellwechsler lassen sich Anbaugeräte schnell wechseln, was Ihre Flexibilität erhöht. Der neue Schnellwechsler-Hydraulikkreis und die neuen Schnellwechsler-Hydraulikleitungen sind sowohl mit Cat-Schnellwechslern als auch mit Schnellwechslern mit Bolzengreifer kompatibel und erfordern keine Änderungen oder Ergänzungen an der Maschine.

### Graben, Laden und Arbeiten für die Landschaftsgestaltung

Eine breite Auswahl an Löffeln bietet Lösungen zum Graben, Aushub, Grabenziehen, Laden und abschließenden Planieren. Grabenräumlöffel eignen sich zum Planieren und Feinplanieren in der Landschaftsgestaltung oder zum Laden von aufgehäuft gelagertem Schüttgut, wenn Zähne die Oberfläche beschädigen würden.

### Sortieren und Umschlagen von Material

Angesichts immer strengerer Umweltvorschriften müssen Sie mit Abfall auf effiziente Weise umgehen können. Sie sparen bei Transport, Personal und Entsorgungskosten mit Cat-Greifern, da Sie Schutt an Ort und Stelle sortieren und separat abtransportieren können. Wenn es um gutes Eindringvermögen geht, sind Cat-Greifer genau das Richtige.

### Bauen, Verdichten und Unterhalten von Straßen

Ganz gleich, ob Sie mit Nivellierlöffeln feinplanieren oder in Kombination mit dem entsprechenden Anbaugerät Gräben räumen, an Abwasser- und Wassersystemen arbeiten oder Verdichtungsarbeiten durchführen – Sie erledigen stets zügig Ihre Aufgabe.

### Abbrechen und Verschrotten

Wenn ein Bauwerk abgebrochen werden muss, muss dies zügig geschehen. Cat-Hydraulikhämmer der E-Serie erreichen sehr hohe Schlagzahlen und Cat-Schrottscheren beeindrucken durch eine ausgezeichnete und effiziente Schrottverarbeitung. Außerdem können sie um 360° geschwenkt werden.

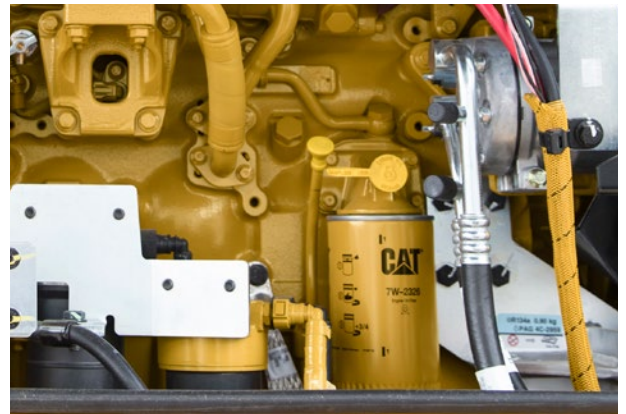


# Servicefreundlichkeit

## Auf die Einsatzzeiten kommt es an

### Bequemer Zugang integriert

Routinemäßig zu wartende Baugruppen wie Kraftstoff- und Motorölfilter sowie Zapfventile sind vom Boden aus erreichbar, und Kraftstoff- und DEF-Tanks (Diesel Exhaust Fluid, Abgasreinigungsflüssigkeit) mit Motorluftfilter sind sicher von der neuen rutschfesten Wartungsplattform aus zugänglich. Zugangsstellen verfügen über breite Wartungsklappen aus Verbundwerkstoffen und sind widerstandsfähiger gegen Stoßeinwirkungen; alle Klappen sind mit Gasdruckfedern ausgerüstet, die das Öffnen erleichtern.



### Optimale Kühlleistung bei jeder Temperatur

Parallel angeordnete Kühler und die Konstruktion des Axiallüfters ermöglichen eine höhere Kühlleistung. Das System ist vom Motorraum vollständig getrennt, um Geräuschentwicklung und Wärme zu vermindern; alle Kühler sind im gleichen Fach zusammengefasst und besitzen leicht zu reinigende Elemente, die ohne Werkzeuge herausgeklippt werden können.



### Frischlufthgarantie

Durch die Anordnung der Lüftung in der Fahrerkabine kann Luft von außen durch den Frischluftfilter in die Fahrerkabine gelangen. Der Filter befindet sich auf der Seite der Fahrerkabine, damit er leicht erreichbar ist, und wird durch eine verschließbare Klappe geschützt, die mit dem Zündschlüssel geöffnet werden kann.



### Standardmerkmale für Schmierung und Kraftstoff

Zum Schmieren des gesamten Oberwagens ist eine elektrische Schmieranlage als zeitsparendes Standardmerkmal vorhanden. Schmierstellen für den Unterwagen werden auf ein Minimum reduziert und sind in Gruppen zusammengefasst. Bei der neuen Antriebswelle wurden die Schmierintervalle von 500 auf 1000 Betriebsstunden verlängert. Zudem ermöglicht sie ein gleichzeitiges Schmieren des unteren Achslagers. Eine elektrische Betankungspumpe gehört außerdem zur Serienausrüstung. Der Schlauch kann in einem speziellen Ablagekasten gelagert werden, sodass er sauber bleibt. Wenn man dann noch die neue elektrische Ansaugpumpe, durch die der Kraftstoff anfänglich nicht mehr manuell angesaugt werden muss, den Standardkraftstoff und den Wasserabscheider dazunimmt, erhalten Sie eine Maschine, die anspruchsvollste Wartungsarbeiten für Sie erledigt.



### Konsequent einfach.



# Integrierte Technologien

## Wissen zahlt sich aus



Cat Connect nutzt Technologien und Services geschickt zur Verbesserung der Effizienz am Einsatzort. Mit den Daten der technologisch ausgerüsteten Maschinen erhalten Sie mehr Informationen und Erkenntnisse über Ihre Maschinen und Arbeitsschritte als je zuvor.

Die Technologien von Cat Connect bieten Verbesserungen in folgenden wichtigen Bereichen:



MASCHINEN-MANAGEMENT

**Maschinenmanagement** – Längere Maschinenverfügbarkeit und niedrigere Betriebskosten.



PRODUKTIVITÄT

**Produktivität** – Produktion überwachen und Effizienz am Einsatzort verwalten.



SICHERHEIT

**Sicherheit** – Höhere Aufmerksamkeit am Einsatzort zur Sicherheit von Mitarbeitern und Maschinen.

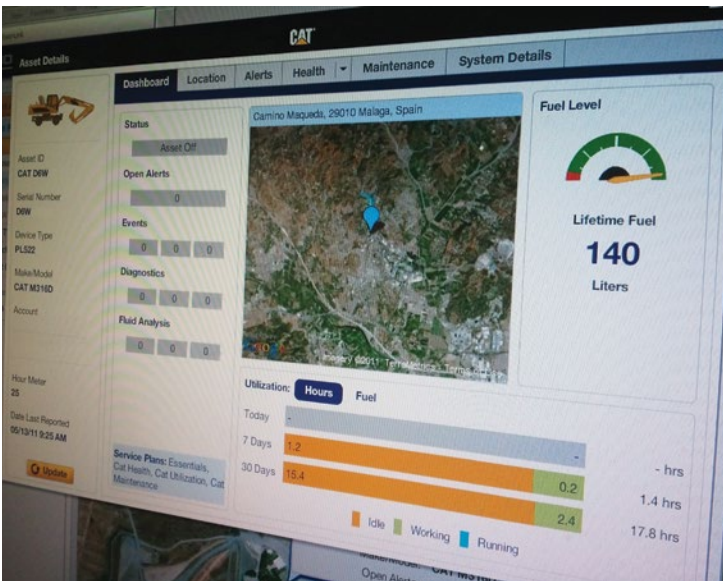
Zu den CAT Connect-Technologien gehören:

### Link

Link-Technologien ermöglichen die drahtlose Kommunikation durch eine Zwei-Wege-Übertragung der von Bordsensoren, Steuermodulen und anderen CAT Connect-Technologien gesammelten Informationen.

### Ferngesteuerte Verwaltung der Maschine

Cat Product Link™ ist ein tief in das Maschinenüberwachungssystem integriertes System, das dafür sorgt, dass Sie beim Maschinenmanagement nicht länger auf Vermutungen angewiesen sind. Das System verfolgt Maschinenstandort, Betriebsstunden, Kraftstoffverbrauch, Produktivität, Stillstandszeiten und Diagnosecodes über VisionLink® zur Maximierung der Effizienz, Verbesserung der Produktivität und zum Senken der Betriebskosten.



# CAT® CONNECT



MASCHINEN-MANAGEMENT



PRODUKTIVITÄT



SICHERHEIT



NACHHALTIGKEIT

# Sicherheit

Ihre Sicherheit ist SERIENMÄSSIG

## Einstieg in die Fahrerkabine

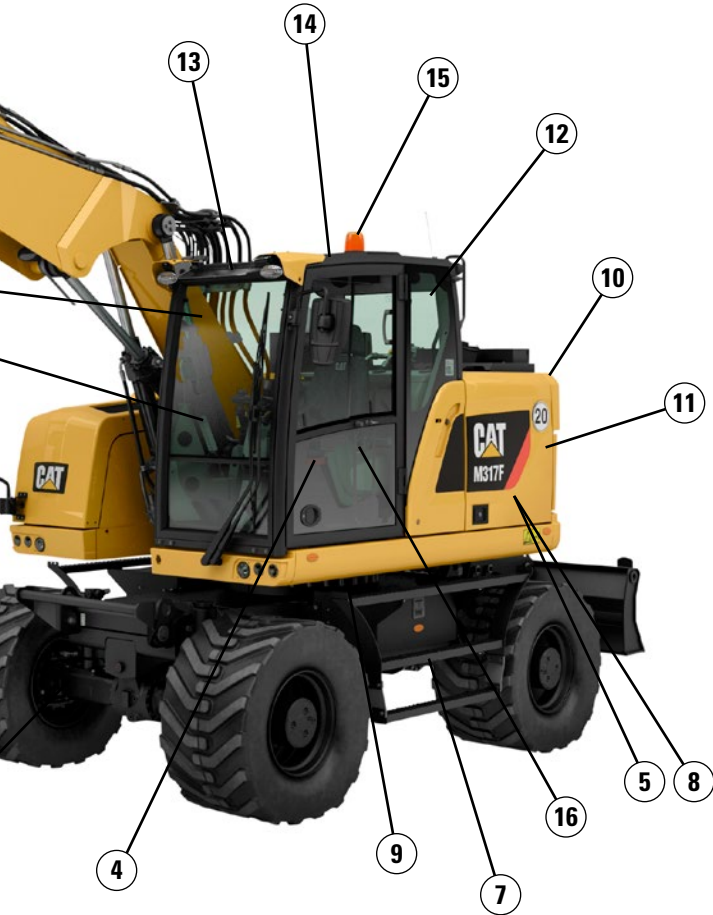
Wir haben die Lösung zum sicheren Einstieg in die Fahrerkabine:

- Drei auf den Fahrerkabineneingang ausgerichtete längere Zugangsstufen
- Rutschfeste Bleche auf allen Laufstegen und Stufen reduzieren die Ausrutschgefahr
- Praktische Türhandläufe
- Die neigbare Konsole gewährleistet einen hindernisfreien Ein- und Ausstieg.

## Sichere und ruhige Fahrerkabine

Die Fahrerkabine bietet eine sichere Arbeitsumgebung. Mit geringeren Vibrationen und niedrigen Geräuschpegeln trägt sie außerdem zu Ihrem Komfort bei.





## Integrierte Leistungsmerkmale

Integrierte intelligente Funktionen verbessern die Sicherheit:

- 1) Frontscheibe aus Verbundglas und Dachfenster. 10-mm-Frontscheibe und Dachfenster als Einheit, erfüllt die Normen EN356 P5A
- 2) Rohrbruchsicherungen
- 3) Warnleuchte bei nicht angelegtem Sicherheitsgurt
- 4) Sicherheitshebel
- 5) Not-Aus-Schalter
- 6) Automatische Verriegelung von Bremsen und Achsen
- 7) Gestanzte rutschfeste Laufflächen
- 8) Batterie Hauptschalter
- 9) Elektronische Verriegelung für Schwenkfunktionen und Anbaugeräte
- 10) Einstellbarer Fahralarm
- 11) Alle Türen/Hauben/Klappen sind mit Gasdruckfedern ausgerüstet
- 12) Nothammer und Notausstieg
- 13) ROPS-konforme und mit Front-/Dachschutz kompatible Fahrerkabine
- 14) Schalldicht
- 15) Rundumleuchte verfügbar
- 16) Schnellwechslerschalter, erfüllt die Anforderungen der ISO 13031

## Intelligente Beleuchtung

- LED-Beleuchtung für alle Arbeitsscheinwerfer sorgt für eine bessere Sicht bei Dunkelheit
- Halogenscheinwerfer für vordere Fahrscheinwerfer
- Die LED-Deckenleuchte sorgt für eine bessere Beleuchtung in der Fahrerkabine
- Spezielle LED-Leuchten für Heck- und Seitenkameras

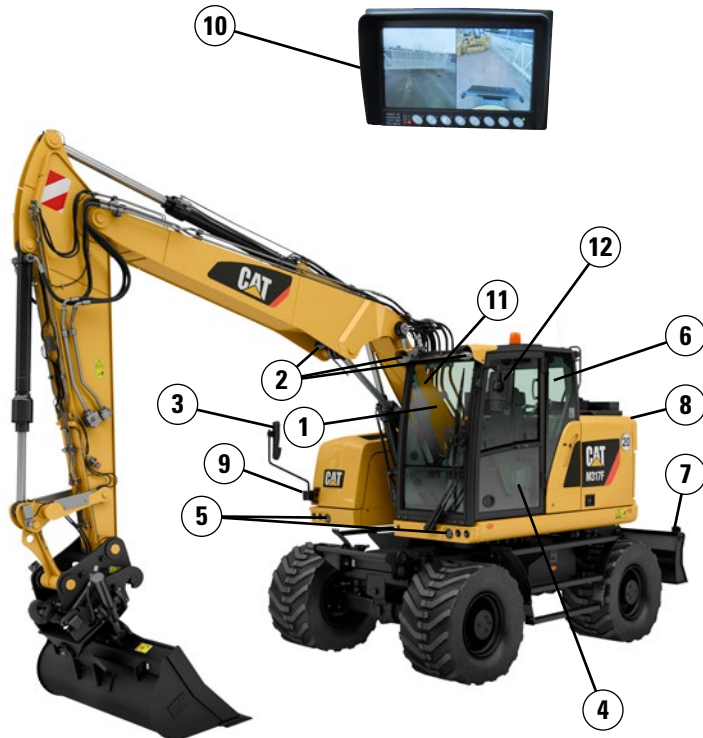


## Hervorragende Sicht

- Eine größere Scheibe bietet beste Sicht nach vorn, oben, hinten und zu den Seiten, sogar nach rechts
- Die serienmäßige Rückfahrkamera liefert in der Fahrerkabine ein klares Sichtfeld hinter der Maschine
- Die serienmäßige Seitenkamera stellt sicher, dass Sie von vorn rechts bis hinten an der Maschine den Überblick behalten
- Eine geteilte Ansicht ermöglicht die Darstellung von Rückfahr- und Seitenkamerabild auf nur einem Monitor
- Die Objektive aller Kameras sind Weitwinkelausführungen und beheizbar
- Alle Spiegel sind Weitwinkel und ermöglichen die Sicht nicht nur rund um die Maschine, sondern auch auf den Boden

# Hervorragende Sicht

Sicherstellen, dass Sie den Überblick behalten



**Eine gute Rundumsicht** ist besonders bei Maschinen, die auf öffentlichen Straßen fahren, von entscheidender Bedeutung.

- 1) Großes Dachfenster und große Windschutzscheibe
- 2) Effiziente Beleuchtung mit serienmäßigen LEDs für alle Arbeitsscheinwerfer
- 3) Optional elektrisch verstellbare und beheizbare Spiegel
- 4) Die große Glastür bietet eine hervorragende Sicht zur linken Seite hin
- 5) Halogen-Frontfahrscheinwerfer
- 6) Breite Heckscheibe
- 7) Rote Reflektoren an Kontergewicht und hinterem Schild/hinteren Abstützprätzen
- 8) Serienmäßige Rückfahrkamera mit LED-Leuchte
- 9) Serienmäßige Seitenkamera mit LED-Leuchte
- 10) Geteilte Anzeige der Bilder beider Kameras auf nur einem Monitor
- 11) Großes rechtes Fenster
- 12) Weitwinkelspiegel mit zusätzlichem Unterspiegel für die Bodensicht

## Rundum-Kundenservice

Ihr Cat-Händler bietet unübertroffene Betreuung

### Zuverlässiger Kundendienst

Von Unterstützung bei der Wahl der richtigen Maschine bis hin zu ständiger fachkundiger Betreuung bieten Cat-Händler beste Verkaufsberatung und perfekten Service.

- **Beste langfristige Investitionen** mit Finanzierungslösungen und Serviceleistungen
- **Produktiver Betrieb** mit Schulungsprogrammen
- **Vorbeugende Wartung** und Wartungsverträge zum Festpreis
- **Maschinenverfügbarkeit** mit unübertroffener Teileverfügbarkeit
- **Reparieren, aufarbeiten oder ersetzen?** Ihr Händler hilft, die vorteilhafteste Option zu ermitteln.



## Motor

Motortyp	Cat C4.4 ACERT <sup>(1)</sup>
Nennleistungen	1800/min
Motor-Bruttoleistung (maximal)	
ISO 14396 (metrisch)	117 kW (159 PS)
Nettoleistung (Nennwert) <sup>(2)</sup>	
ISO 9249/SAE J1349 (metrisch)	112 kW (152 PS)
80/1269/EWG	112 kW (150 HP)
Nettoleistung (max.)	
ISO 9249/SAE J1349 (metrisch)	112 kW (152 PS)
80/1269/EWG	112 kW (150 HP)
Bohrung	105 mm
Hub	127 mm
Hubraum	4,4 l
Max. Drehmoment bei 1400/min	710 Nm
Anzahl der Zylinder	4

<sup>(1)</sup> Erfüllt Emissionsnormen Stufe IV.

<sup>(2)</sup> Nenndrehzahl 1.800/min.

- Die angegebene Nettoleistung ist die am Schwungrad verfügbare Leistung, wenn der Motor mit Luftfilter, CEM-Abgasnachbehandlung (Clean Emissions Module, Modul für saubere Emissionen), Drehstromgenerator und Motorlüfter, der mit einer mittleren Drehzahl läuft, ausgerüstet ist.
- Bis zu 3000 m Höhenlage ist keine Leistungsrosselung erforderlich. Ab 3000 m wird die Motorleistung automatisch gedrosselt.

## Getriebe

Vorwärts/rückwärts	
1. Gang	10 km/h
2. Gang	35 km/h
Kriechgang	
1. Gang	3 km/h
2. Gang	10 km/h
Zugkraft	104 kN
Max. Steigfähigkeit (17.500 kg)	70 %

## Füllmengen

Kraftstofftank (Gesamtinhalt)	295 l
DEF-Tank	19 l
Kühlsystem	38 l
Kurbelgehäuse	10,5 l
Hinterachsgehäuse (Differenzial)	14 l
Vordere Lenkachse (Differenzial)	10,5 l
Seitenantrieb	2,5 l
Lastschaltgetriebe	2,5 l

## Schwenkwerk

Max. Schwenkgeschwindigkeit	8,1/min
Max. Schwenkmoment	37,5 kNm

## Unterwagen

Bodenfreiheit	370 mm
Max. Lenkwinkel	35°
Achspendelwinkel	±8,5°
Kleinsten Wenderadius	
Standardachse	
Über Reifen	6400 mm
Über Verstellausleger	7000 mm
über Seitenknickausleger	7000 mm
Breitspurachse	
Über Reifen	6500 mm
Über Verstellausleger	7300 mm
über Seitenknickausleger	7300 mm

## Gewichtsangaben

Einsatzgewicht*	17.550 kg – 19.060 kg
Gewichtsangaben	
Verstellausleger	
Planierschild nur hinten	17.550 kg
Planierschild vorn, Abstützpratzen hinten	18.550 kg
Seitenknickausleger	
Planierschild nur hinten	18.060 kg
Planierschild vorn, Abstützpratzen hinten	19.060 kg
Stiele**	
Mittellang, 2450 mm	660 kg
Lang, 2600 mm	685 kg
Kontergewicht	
Standard	4300 kg

\*Einsatzgewicht umfasst mittellangen Stiel, 4300-kg-Kontergewicht, vollen Kraftstofftank, Fahrer, Schnellwechsler (210 kg), Löffel (600 kg) und Zwillingsluftreifen. Das Gewicht ändert sich je nach Maschinenausführung.

\*\*Einschließlich Zylinder, Löffelumlenkung, Bolzen und Standard-Hydraulikleitungen.

## Hydrauliksystem

Tankinhalt	115 l
Systeminhalt	230 l
Höchstdruck	
Arbeitshydraulik	
Normallast	350 bar
Schwerlasthubmodus	375 bar
Fahrkreis	350 bar
Zusatzhydraulik	
Hochdruckkreis	350 bar
Mitteldruckkreis	185 bar
Schwenkwerk	330 bar
Maximale Fördermenge	
Arbeits-/Fahrhydraulik	220 l/min
Zusatzhydraulik	
Hochdruckkreis	220 l/min
Mitteldruckkreis	48 l/min
Schwenkwerk	70 l/min

## Reifen

Standard	Zwillingsluftreifen 10.00-20
Optional	315/70R22.5 (Zwillingsluftreifen – kein Distanzring zwischen Reifen) 445/70/R19.5 TL XF (Einzelluftreifen)

## Planierschild

Schildausführung	Parallel
Breite	2550 mm
Breite mit Breitspurachse	2750 mm
Schild-Wendehöhe	576 mm
Gesamtschildhöhe	680 mm
Maximale Absenktiefe vom Boden aus	131 mm
Maximale Hubhöhe über dem Boden	496 mm

## Emissionen und Sicherheit

Motoremissionen	Stufe IV
Abgasreinigungsflüssigkeit	Muss ISO 22241 erfüllen
Betriebsflüssigkeiten (optional)	
Cat Bio HYDO Advanced	Leicht biologisch abbaubar, mit dem EU-Umweltzeichen (Euroblume) zertifiziert
Biodiesel bis B20	Erfüllt die Normen EN 14214 bzw. ASTM D6751 mit Standard-Mineraldieselmotoren gemäß EN590 bzw. ASTM D975
Schwingungswerte	
Maximalwert Hand/Arm	
ISO 5349:2001	<2,5 m/s <sup>2</sup>
Maximalwert Ganzkörper	
ISO/TR 25398:2006	<0,5 m/s <sup>2</sup>
Sitzübertragungsfaktor	
ISO 7096:2000 – Spektralklasse EM5	<0,7

## Normen

Überrollschutz	Überrollschutz (ROPS, Rollover Protective Structure) von Caterpillar erfüllt die Anforderungen gemäß ISO 12117-2:2008
Fahrschutzvorrichtung: Dach-/Frontschutz	Steinschlagschutz (FOPS, Falling Object Protective Structure) erfüllt die FOPS-Kriterien gemäß ISO 10262:1998 und SAE J1356:2008
Fahrerkabine/Geräuschpegel	Entspricht den einschlägigen Normen, wie unten aufgeführt

## Geräuschpegel

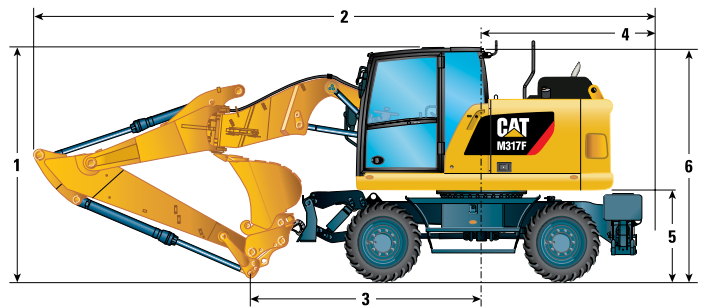
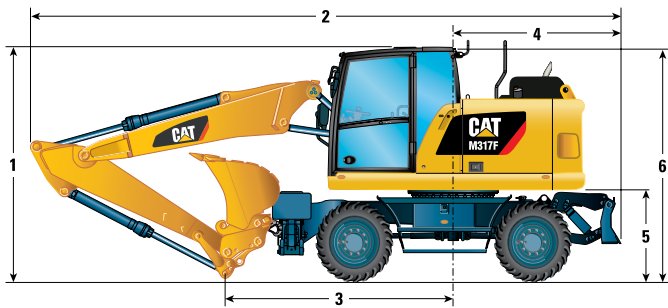
Schalldruckpegel – Innengeräusch	
2000/14/EG	71 dB(A)
Schallleistungspegel – Außengeräusch	
2000/14/EG	100 dB(A)

- Schalldruckpegel (Innengeräusch) – Der Schalldruckpegel wird nach den in 2000/14/EG genannten Verfahren bei der von Caterpillar angebotenen, ordnungsgemäß montierten und gewarteten Fahrerkabine bei geschlossenen Türen und Fenstern gemessen.
- Schallleistungspegel (Außengeräusch) – Der angegebene Schallleistungspegel wird nach den in 2000/14/EG genannten Verfahren und Bedingungen gemessen.
- Bei längerem Betrieb der Maschine mit offenem Bedienungsstand oder offener Fahrerkabine (bei nicht ordnungsgemäßer Wartung oder offenen Türen/Fenstern) bzw. in lauter Umgebung kann ein Gehörschutz erforderlich sein.

# Technische Daten Mobilbagger M317F

## Abmessungen

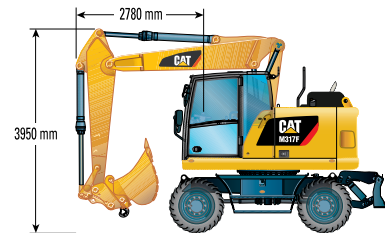
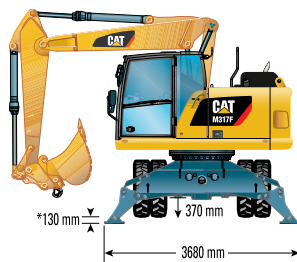
Bei allen Angaben zu Abmessungen handelt es sich um Näherungswerte. Angaben mit Luftreifen 10.00-20.



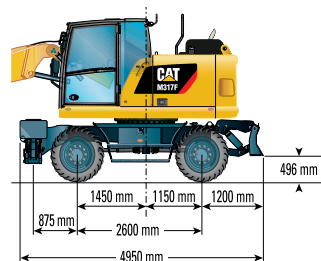
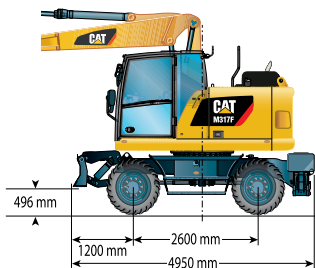
Stiellänge	mm	Verstellausleger		Seitenknickausleger
		2450	2600	2450
1 Transporthöhe mit Steinschlagschutz und abgesenkten Handläufen (höchster Punkt zwischen Ausleger und Fahrerkabine)	mm	3300	3300	3300
2 Transportlänge (Planierschild abgesenkt)	mm	8455	8465	8455
3 Auflagepunkt	mm	3130	3120	3110
4 Heckschwenkradius	mm	1785		1785
5 Lichte Höhe bis Kontergewicht	mm	1260		1260
6 Fahrerkabinenhöhe – ohne Steinschlagschutz, Handläufe abgesenkt	mm	3170		3170
	Ohne Steinschlagschutz, Handläufe nicht abgesenkt	mm	3240	3240
	Mit Steinschlagschutz	mm	3300	3300
7 Gesamtmaschinenbreite		Standard-/Breitspurachse		
Breite mit Abstützpratzen auf dem Boden	mm	3680		3680
Breite über Reifen mit Abstützpratzen angehoben	mm	2550/2710		2550/2710
Breite mit Schild	mm	2550/2750		2550/2750
8 Max. Abstützpratzen tiefe	mm	130		130

\*Max. Reifenabstand bei voll ausgefahrenen Abstützpratzen

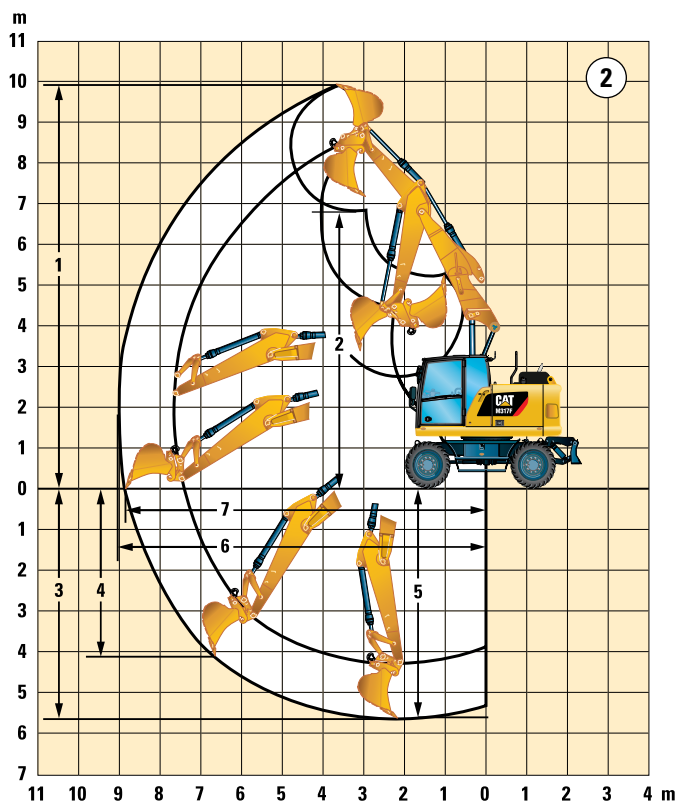
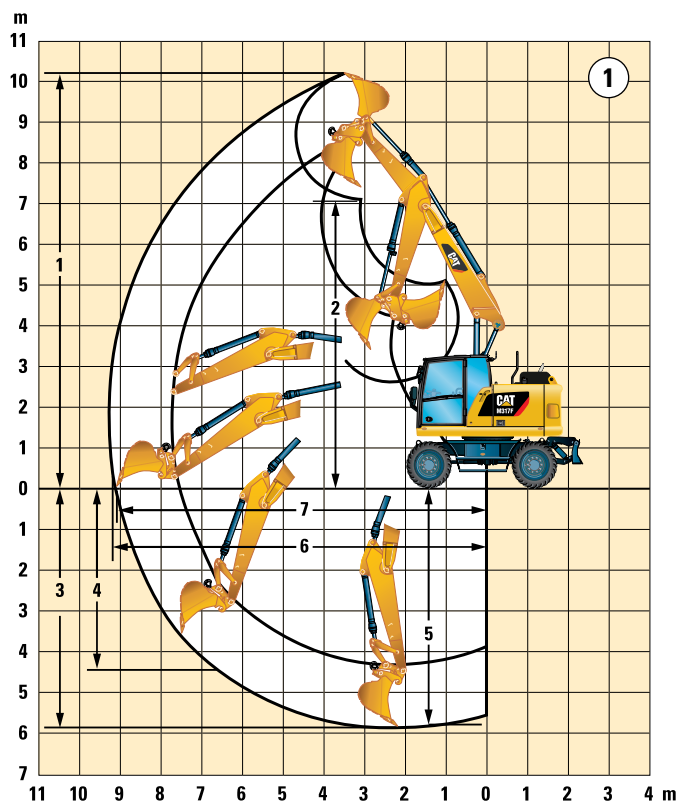
Straßenfahrtstellung mit Stiel 2450 mm



Unterwagen mit 1 Paar Abstützpratzen und Schild



## Arbeitsbereiche



		①		②
		Verstellausleger		Seitenknickausleger
<b>Stiellänge</b>	mm	<b>2450</b>	<b>2600</b>	<b>2450</b>
<b>1</b> Max. Grabhöhe	mm	9910	10.240	9880
<b>2</b> Auskipphöhe	mm	6810	7110	6780
<b>3</b> Grabtiefe	mm	5690	5870	5680
<b>4</b> Grabtiefe an der Vertikalwand	mm	4150	4530	4120
<b>5</b> Max. Grabtiefe bei 2,5 m Sohlenbreite	mm	5580	5770	5580
<b>6</b> Standard	mm	9060	9290	9040
<b>7</b> Reichweite auf Standebene	mm	8870	9110	8860
Losbrechkraft (ISO 6015)	kN	92	92	92
Reißkraft (ISO 6015)	kN	71	67	71

Arbeitsbereich-Abmessungen mit Luftreifen.

Bereichswerte werden mit GD-Löffel, 1100 mm, 0,8 m³ mit Spitzen J250 und Schnellwechsler CW-20-H.4.N mit einem Durchschwenkradius von 1574 mm berechnet.

Losbrechkraften gelten für Schwerlast-Hubfunktion (ohne Schnellwechsler) und einen Schneidmesserradius von 1237 mm.



## Löffelspezifikationen und Einsatzbarkeit





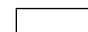
Wegen spezieller Löffelversionen wenden Sie sich bitte an Ihren Cat-Händler.

Stiellänge				Verstellausleger								Seitenknickausleger			
				2450 mm				2600 mm				2450 mm			
	Breite	Gewicht	Inhalt (ISO)	Freistehend	Schild hinten abgeseckt	Frontplanierschild/ Abstützpratzen hinten angehoben	Frontplanierschild/ Abstützpratzen hinten abgeseckt	Freistehend	Schild hinten abgeseckt	Frontplanierschild/ Abstützpratzen hinten angehoben	Frontplanierschild/ Abstützpratzen hinten abgeseckt	Freistehend	Schild hinten abgeseckt	Frontplanierschild/ Abstützpratzen hinten angehoben	Frontplanierschild/ Abstützpratzen hinten abgeseckt
<b>Löffel mit Bolzenaufhängung</b>				mm	kg	m <sup>3</sup>									
General Duty (GD, Universaleinsatz)	750	464	0,49												
	1100	583	0,79												
	1200	651	0,91												
	1300	663	1,00												
	1400	712	1,09												
Heavy Duty (HD, Schwereinsatz)	1300	699	1,00												
<b>Schnellwechsler mit Bolzengreifer</b>				mm	kg	m <sup>3</sup>									
General Duty (GD, Universaleinsatz)	750	464	0,49												
	1100	583	0,79												
	1200	651	0,91												
<b>Löffel CW20/CW20s</b>				mm	kg	m <sup>3</sup>									
Grabenräumlöffel (DC, Ditch Cleaning)	1800	646	1,14												
General Duty (GD, Universaleinsatz)	600	421	0,35												
	750	454	0,49												
	900	514	0,62												
	1100	573	0,79												
	1200	623	0,91												
	1300	653	1,00												
	1400	683	1,09												
Heavy Duty (HD, Schwereinsatz)	1200	649	0,91												
	1300	681	1,00												
	1400	712	1,09												
<b>Schwenkrotator-System TRS14</b>				mm	kg	m <sup>3</sup>									
General Duty (GD, Universaleinsatz)	600	421	0,35												
	750	454	0,49												
	900	514	0,62												
	1100	573	0,79												
	1200	623	0,91												

Die angegebenen Lasten entsprechen der Norm EN474 für Hydraulikbagger und betragen maximal 87 % der hydraulischen Traglast oder 75 % der Kipplast bei auf der Standebene vollständig ausgefahrener Arbeitsausrüstung mit eingezogenem Löffel.

Löffelinhalt gemäß ISO 7451.

Löffelgewicht mit langen Zahnsitzen.

	Max. Materialschüttgewicht 2100 kg/m <sup>3</sup>
	Max. Materialschüttgewicht 1800 kg/m <sup>3</sup>
	Max. Materialschüttgewicht 1500 kg/m <sup>3</sup>
	Max. Materialschüttgewicht 1200 kg/m <sup>3</sup>
	Nicht empfohlen

Caterpillar empfiehlt die Verwendung geeigneter Anbaugeräte, damit die Kunden den maximalen Wert aus unseren Produkten erhalten. Die Verwendung von Anbaugeräten, einschließlich Löffeln, die außerhalb der Empfehlung und Technischen Daten von Caterpillar für Gewicht, Abmessungen, Volumenstrom, Druck usw. liegen, kann zu einer nicht optimalen Leistung führen, einschließlich – ohne jedoch darauf beschränkt zu sein – Produktion, Standsicherheit, Zuverlässigkeit und Langlebigkeit von Bauteilen. Nicht bestimmungsgemäße Verwendung eines Anbaugeräts führt zum Ausbogen, Ausbrechen, Verdrehen und/oder Verhaken von schweren Lasten und verkürzt die Lebensdauer von Ausleger und Stiel.

# Technische Daten Mobilbagger M317F

## Anbaugeräte-Zuordnung\*

Bei der Auswahl zwischen verschiedenen Anbaugerätemodellen, die auf der gleichen Maschinenkonfiguration installiert werden können, sollten Faktoren wie Anbaugeräteinsatz, Produktivitätsanforderungen und Haltbarkeit berücksichtigt werden. Anwendungsempfehlungen und Produktivitätsinformationen sind den Anbaugerätespezifikationen zu entnehmen.

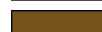
Auslegerausführung		Verstellausleger						Seitenknickausleger				
		Unterwagentyp		Standard-achse				Breitspur-achse		Standard-achse		Standard-achse
				(1)		(2)		(1)		(1)	(2)	(1)
Unterwagen mit Parallelschild		Stiellänge		2450 mm	2600 mm	2450 mm	2600 mm	2450 mm	2600 mm	2450 mm	2450 mm	2450 mm
<b>Anbaugeräte</b>												
Hydraulikhammer	H110Es											
	H115Es											
Abbruch- und Sortiergreifer (D-Abbruchschalen, R-Recyclingschalen)	G310B-D/R											
	G310B-D/R, fester CAN-Feldbus											
	G313 GC											
	G313 GC, fester CAN-Feldbus											
Abbruchschrottscherer	S320B											
Verdichterplatte	CVP75											
<b>Greifer für Materialumschlag</b>												
Mehrschalengreifer (fünfschalig)	GSM22 – 250 l, 300 l, 400 l, 500 l	1,8	1,8	1,8	1,8	1,8	1,8	1,8	1,8	1,8	1,8	1,8
	GSM25 – 400 L	1,8	1,2	1,8	1,8	1,8	1,8	1,8	1,8	1,2	1,8	1,8
	GSM25 – 500 L	1,2		1,8	1,8	1,2	1,8	1,2	1,8		1,8	1,2
	GSM25 – 600 L			1,8	1,2	1,2	1,2	1,2	1,2		1,8	1,2
	GSM25 800 L			1,8	1,2		1,2		1,2		1,2	
Zweischalengreifer (Graben) Breite von 310 mm bis 1000 mm	GG25 – 170 l bis zu	1,8	1,8	1,8		1,8	1,8	1,8	1,8	1,8	1,8	1,8
	GG25 – 580 L	1,8		1,8	1,8	1,8	1,8	1,8	1,8		1,8	1,8
Materialdichte		1,2 [T/m³] (Material geringer Dichte)						1,8 [T/m³] (Standardmaterial)				
<b>Cat-Schwenkrotator TRS14</b>												
Gelenktyp (oben/unten)	S60/S60											
	Bolzenbefestigung/S60											
	Bolzenbefestigung/CW-Schnellwechsler											
Abbruch-Sortiergreifer	G210 GC G213 GC	Diese D- und S-Greifer, Verdichterplatte und auch Löffel sind für den Schwenkrotator verfügbar. Das Gerät ist abhängig von der Anwendung. Fragen Sie Ihren Cat-Händler nach dem korrekten Gerät.										
Verdichterplatte	CVP75											
Hydraulikhammer	H110Es/H115Es	Hydraulikhammer sind begrenzt nutzbar.										
<b>Schnellwechsler</b>												
Schnellwechsler mit Bolzengreifer	Cat-Bolzengreifer	Diese Schnellwechsler sind für den M317F verfügbar.										
Spezieller Schnellwechsler	CW-20											
	CW-20s											
	CWAC-40 (automatische Verbindung)											

(1) Schild abgesenkt

(2) Schild und Abstützpratzen abgesenkt



Perfekte Abstimmung



Bolzenaufhängung oder spezieller Cat-Schnellwechsler



Nur Bolzenaufhängung



Nur bei Frontauslage



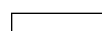
Am Ausleger montiert



Nur bei Frontauslage mit Cat-Schnellwechsler mit Bolzengreifer (passend für Bolzenaufhängung, CW und Cat-Bolzengreifer)



Nur bei Frontauslage mit Cat Autoconnect (passend für Bolzenaufhängung-, CW, Cat-Bolzengreifer und CWAC)



Nicht empfohlen

\*Nicht in allen Regionen verfügbar. Die Eignung hängt von der jeweiligen Mobilbaggerausführung ab. Fragen Sie Ihren Cat-Händler nach den in Ihrer Region jeweils angebotenen passenden Anbaugeräten.

Anmerkung: Abbruch- und Sortiergreifer: fester CAN-Feldbus – geschweißte Aufnahme für die Verwendung von CW-Schnellwechslern.

Bei der Auswahl zwischen verschiedenen Anbaugerätemodellen, die auf der gleichen Maschinenkonfiguration installiert werden können, sollten Faktoren wie Anbaugeräteinsatz, Produktivitätsanforderungen und Haltbarkeit berücksichtigt werden. Anwendungsempfehlungen und Produktivitätsinformationen sind den Anbaugerätespezifikationen zu entnehmen.

## Traglasten – Verstellausleger

Alle Angaben in kg, Löffelzylinder und Löffelumlenkung montiert, Anbaugerät: keines, mit Kontergewicht (4300 kg) und eingeschalteter Schwerlast-Hubfunktion.



Last bei maximaler Reichweite (Stielkopf/Löffelbolzen)



Last bei Frontauslage



Last bei Heckauslage



Last bei Seitenauslage



Höhe bis Stielkopfbolzen

**Mittellanger Stiel**  
2450 mm

Stielhöhe	Unterwagen-Konfiguration	3000 mm			4500 mm			6000 mm			Höhe bis Stielkopfbolzen			mm
		Front	Heck	Seite	Front	Heck	Seite	Front	Heck	Seite	Front	Heck	Seite	
7500 mm	Absenken – Schild hinten angehoben				*3900	*3900	*3900				*3450	*3450	*3450	4690
	Absenken – Schild hinten abgesenkt				*3900	*3900	*3900				*3450	*3450	*3450	
	Absenken – vordere Abstützpratte und hinterer Schild angehoben				*3900	*3900	*3900				*3450	*3450	*3450	
	Absenken – vordere Abstützpratte und hinterer Schild abgesenkt				*3900	*3900	*3900				*3450	*3450	*3450	
	Absenken – Frontplanierschild und hintere Abstützpratte abgesenkt				*3900	*3900	*3900				*3450	*3450	*3450	
	Absenken – breiter Schild hinten angehoben				*3900	*3900	*3900				*3450	*3450	*3450	
6000 mm	Absenken – Schild hinten angehoben				*4500	*4500	4250	*3450	3050	2650	*3000	2950	2550	6130
	Absenken – Schild hinten abgesenkt				*4500	*4500	*4500	*3450	*3450	3000	*3000	*3000	2850	
	Absenken – vordere Abstützpratte und hinterer Schild angehoben				*4500	*4500	4500	*3450	*3450	2800	*3000	*3000	2700	
	Absenken – vordere Abstützpratte und hinterer Schild abgesenkt				*4500	*4500	*4500	*3450	*3450	*3450	*3000	*3000	*3000	
	Absenken – Frontplanierschild und hintere Abstützpratte abgesenkt				*4500	*4500	*4500	*3450	*3450	*3450	*3000	*3000	*3000	
	Absenken – breiter Schild hinten angehoben				*4500	*4500	*4500	*3450	3100	2950	*3000	2950	2850	
4500 mm	Absenken – Schild hinten angehoben				*4950	4750	4100	*4150	3050	2650	*2900	2350	2050	6960
	Absenken – Schild hinten abgesenkt				*4950	*4950	4600	*4150	*4150	2950	*2900	*2900	2300	
	Absenken – vordere Abstützpratte und hinterer Schild angehoben				*4950	*4950	4300	*4150	3550	2800	*2900	2800	2200	
	Absenken – vordere Abstützpratte und hinterer Schild abgesenkt				*4950	*4950	*4950	*4150	*4150	*4150	*2900	*2900	*2900	
	Absenken – Frontplanierschild und hintere Abstützpratte abgesenkt				*4950	*4950	*4950	*4150	*4150	*4150	*2900	*2900	*2900	
	Absenken – breiter Schild hinten angehoben				*4950	4800	4550	*4150	3050	2900	*2900	2400	2300	
3000 mm	Absenken – Schild hinten angehoben				*5750	4450	3800	4300	2900	2500	*2950	2100	1800	7380
	Absenken – Schild hinten abgesenkt				*5750	*5750	4300	4250	*4400	2850	*2950	*2950	2050	
	Absenken – vordere Abstützpratte und hinterer Schild angehoben				*5750	5200	4050	4150	3450	2650	*2950	2500	1950	
	Absenken – vordere Abstützpratte und hinterer Schild abgesenkt				*5750	*5750	*5750	*4400	*4400	4250	*2950	*2950	*2950	
	Absenken – Frontplanierschild und hintere Abstützpratte abgesenkt				*5750	*5750	*5750	*4400	*4400	4400	*2950	*2950	*2950	
	Absenken – breiter Schild hinten angehoben				*5750	4500	4250	4300	2950	2800	*2950	2100	2050	
1500 mm	Absenken – Schild hinten angehoben				6350	4150	3550	4150	2800	2400	3000	2000	1750	7480
	Absenken – Schild hinten abgesenkt				6300	*6350	4000	4100	*4650	2700	3000	*3150	1950	
	Absenken – vordere Abstützpratte und hinterer Schild angehoben				6150	4950	3750	4000	3300	2550	2900	2400	1850	
	Absenken – vordere Abstützpratte und hinterer Schild abgesenkt				*6350	*6350	6250	*4650	*4650	4100	*3150	*3150	3000	
	Absenken – Frontplanierschild und hintere Abstützpratte abgesenkt				*6350	*6350	*6350	*4650	*4650	4250	*3150	*3150	3100	
	Absenken – breiter Schild hinten angehoben				*6350	4200	3950	4150	2800	2650	3050	2050	1950	
0 mm	Absenken – Schild hinten angehoben	*4600	*4600	*4600	6150	4000	3400	4050	2700	2300	3100	2050	1800	7260
	Absenken – Schild hinten abgesenkt	*4600	*4600	*4600	6100	*6300	3850	4000	*4600	2600	3100	*3500	2000	
	Absenken – vordere Abstützpratte und hinterer Schild angehoben	*4600	*4600	*4600	5950	4750	3600	3900	3200	2450	3000	2500	1900	
	Absenken – vordere Abstützpratte und hinterer Schild abgesenkt	*4600	*4600	*4600	*6300	*6300	6050	*4600	*4600	4000	*3500	*3500	3100	
	Absenken – Frontplanierschild und hintere Abstützpratte abgesenkt	*4600	*4600	*4600	*6300	*6300	*6300	*4600	*4600	4150	*3500	*3500	3200	
	Absenken – breiter Schild hinten angehoben	*4600	*4600	*4600	6200	4050	3800	4050	2700	2600	3100	2100	2000	
-1500 mm	Absenken – Schild hinten angehoben	*7500	7450	6100	*5600	3950	3350	4000	2650	2300	*3300	2300	2000	6700
	Absenken – Schild hinten abgesenkt	*7500	*7500	7050	*5600	*5600	3850	4000	*4050	2600	*3300	*3300	2250	
	Absenken – vordere Abstützpratte und hinterer Schild angehoben	*7500	*7500	6450	*5600	4750	3550	3900	3200	2450	*3300	2750	2100	
	Absenken – vordere Abstützpratte und hinterer Schild abgesenkt	*7500	*7500	*7500	*5600	*5600	*5600	*4050	*4050	4000	*3300	*3300	*3300	
	Absenken – Frontplanierschild und hintere Abstützpratte abgesenkt	*7500	*7500	*7500	*5600	*5600	*5600	*4050	*4050	*4050	*3300	*3300	*3300	
	Absenken – breiter Schild hinten angehoben	*7500	7500	6950	*5600	4000	3750	*4050	2700	2550	*3300	2350	2200	
-3000 mm	Absenken – Schild hinten angehoben				*4000	*4000	3400							
	Absenken – Schild hinten abgesenkt				*4000	*4000	3900							
	Absenken – vordere Abstützpratte und hinterer Schild angehoben				*4000	*4000	3650							
	Absenken – vordere Abstützpratte und hinterer Schild abgesenkt				*4000	*4000	*4000							
	Absenken – Frontplanierschild und hintere Abstützpratte abgesenkt				*4000	*4000	*4000							
	Absenken – breiter Schild hinten angehoben				*4000	*4000	3850							

\* Begrenzt durch die Hydraulikkraft und nicht durch die Kipplast.

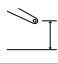
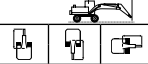

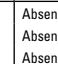
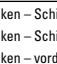
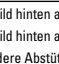
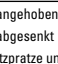
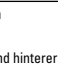

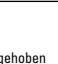



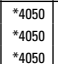
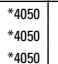
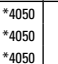

Nennwerte der Hublast basieren auf ISO 10567:2007 und betragen maximal 87 % der hydraulischen Hubkraft oder 75 % der Kipplast. Der Lastpunkt ist die Mittellinie des Löffelzapfen-Befestigungsbolzens am Stiel. Die Pendelachse muss verriegelt sein. Die Hubvermögen gelten für eine auf festem, ebenem Untergrund stehende Maschine mit auf maximale Länge eingestelltem Verstellauslegerzylinder. Für Hubvermögen mit Löffel und/oder Schnellwechsler muss das entsprechende Gewicht von den obenstehenden Werten abgezogen werden. Die Verwendung eines Arbeitsgeräte-Anbaupunkts zum Befördern/Heben von Gegenständen kann die Hubleistung der Maschine beeinträchtigen.

Spezifische Produktbeschreibungen sind dem entsprechenden Betriebs- und Wartungshandbuch zu entnehmen.

# Technische Daten Mobilbagger M317F

## Traglasten – Verstellausleger

Alle Angaben in kg, Löffelzylinder und Löffelumlenkung montiert, Anbaugerät: keines, mit Kontergewicht (4300 kg) und eingeschalteter Schwerlast-Hubfunktion.

Langer Stiel 2600 mm	 Unterwagen-Konfiguration	Last bei maximaler Reichweite (Stielkopf/Löffelbolzen)			Last bei Frontauslage			Last bei Heckauslage			Last bei Seitenauslage			Höhe bis Stielkopfbolzen		
		3000 mm			4500 mm			6000 mm			7500 mm			 mm		
																
7500 mm	Absenken – Schild hinten angehoben				*4050	*4050	*4050							*3050	*3050	*3050
	Absenken – Schild hinten abgesenkt				*4050	*4050	*4050							*3050	*3050	*3050
	Absenken – vordere Abstützpratze und hinterer Schild angehoben				*4050	*4050	*4050							*3050	*3050	*3050
	Absenken – vordere Abstützpratze und hinterer Schild abgesenkt				*4050	*4050	*4050							*3050	*3050	*3050
	Absenken – Frontplanierschild und hintere Abstützpratze abgesenkt				*4050	*4050	*4050							*3050	*3050	*3050
	Absenken – breiter Schild hinten angehoben				*4050	*4050	*4050							*3050	*3050	*3050
6000 mm	Absenken – Schild hinten angehoben				*4200	*4200	*4200	*3700	3100	2700				*2600	*2600	2350
	Absenken – Schild hinten abgesenkt				*4200	*4200	*4200	*3700	*3700	3000				*2600	*2600	*2600
	Absenken – vordere Abstützpratze und hinterer Schild angehoben				*4200	*4200	*4200	*3700	3600	2850				*2600	*2600	2500
	Absenken – vordere Abstützpratze und hinterer Schild abgesenkt				*4200	*4200	*4200	*3700	*3700	*3700				*2600	*2600	*2600
	Absenken – Frontplanierschild und hintere Abstützpratze abgesenkt				*4200	*4200	*4200	*3700	*3700	*3700				*2600	*2600	*2600
	Absenken – breiter Schild hinten angehoben				*4200	*4200	*4200	*3700	3100	2950				*2600	*2600	*2600
4500 mm	Absenken – Schild hinten angehoben				*4800	4800	4100	*4050	3050	2650				*2450	2250	1950
	Absenken – Schild hinten abgesenkt				*4800	*4800	4600	*4050	*4050	2950				*2450	*2450	2150
	Absenken – vordere Abstützpratze und hinterer Schild angehoben				*4800	*4800	4350	*4050	3550	2800				*2450	*2450	2050
	Absenken – vordere Abstützpratze und hinterer Schild abgesenkt				*4800	*4800	*4800	*4050	*4050	*4050				*2450	*2450	*2450
	Absenken – Frontplanierschild und hintere Abstützpratze abgesenkt				*4800	*4800	*4800	*4050	*4050	*4050				*2450	*2450	*2450
	Absenken – breiter Schild hinten angehoben				*4800	4800	4550	*4050	3050	2900				*2450	2250	2150
3000 mm	Absenken – Schild hinten angehoben				*5650	4450	3850	4300	2900	3250	3050	2050	1750	*2450	2000	1700
	Absenken – Schild hinten abgesenkt				*5650	*5650	4300	4250	*4350	2850	3000	*3100	2000	*2450	*2450	1950
	Absenken – vordere Abstützpratze und hinterer Schild angehoben				*5650	5250	4050	4150	3450	2650	2950	2450	1900	*2450	2400	1850
	Absenken – vordere Abstützpratze und hinterer Schild abgesenkt				*5650	*5650	*5650	*4350	*4350	4250	*3100	*3100	3000	*2450	*2450	*2450
	Absenken – Frontplanierschild und hintere Abstützpratze abgesenkt				*5650	*5650	*5650	*4350	*4350	*4350	*3100	*3100	*3100	*2450	*2450	*2450
	Absenken – breiter Schild hinten angehoben				*5650	4500	4250	4300	2900	2800	3050	2050	1950	*2450	2000	1900
1500 mm	Absenken – Schild hinten angehoben				*6300	4150	3550	4150	2750	2400	3000	2000	1700	*2600	1900	1650
	Absenken – Schild hinten abgesenkt				*6300	*6300	4000	4100	*4600	2700	2950	*3600	1950	*2600	*2600	1850
	Absenken – vordere Abstützpratze und hinterer Schild angehoben				6150	4950	3750	4000	3300	2550	2900	2400	1850	*2600	2300	1750
	Absenken – vordere Abstützpratze und hinterer Schild abgesenkt				*6300	*6300	6250	*4600	*4600	4100	*3600	*3600	2950	*2600	*2600	*2600
	Absenken – Frontplanierschild und hintere Abstützpratze abgesenkt				*6300	*6300	*6300	*4600	*4600	4250	*3600	*3600	3050	*2600	*2600	*2600
	Absenken – breiter Schild hinten angehoben				*6300	4200	3950	4150	2800	2650	3000	2000	1900	*2600	1950	1850
0 mm	Absenken – breiter Schild hinten abgesenkt				*6300	*6300	4500	4150	*4600	3000	3000	*3600	2150	*2600	*2600	2100
	Absenken – Schild hinten angehoben	*4100	*4100	*4100	6150	4000	3350	4050	2700	2300	*2850	1950	1700	*2850	1950	1700
	Absenken – Schild hinten abgesenkt	*4100	*4100	*4100	6100	*6300	3850	4000	*4600	2600	*2850	*2850	1900	*2850	*2850	1900
	Absenken – vordere Abstützpratze und hinterer Schild angehoben	*4100	*4100	*4100	5950	4750	3600	3900	3200	2450	2850	2350	1800	2850	2350	1800
	Absenken – vordere Abstützpratze und hinterer Schild abgesenkt	*4100	*4100	*4100	*6300	*6300	6050	*4600	*4600	4000	*2850	*2850	*2850	*2850	*2850	*2850
	Absenken – Frontplanierschild und hintere Abstützpratze abgesenkt	*4100	*4100	*4100	*6300	*6300	6300	*4600	*4600	4150	*2850	*2850	*2850	*2850	*2850	*2850
-1500 mm	Absenken – breiter Schild hinten angehoben	*4100	*4100	*4100	6200	4000	3800	4050	2700	2550	*2850	2000	1900	*2850	2000	1900
	Absenken – breiter Schild hinten abgesenkt	*4100	*4100	*4100	6150	*6300	4350	4050	*4600	2900	*2850	*2850	2150	*2850	*2850	2150
	Absenken – Schild hinten angehoben	*7600	7400	6050	*5650	3950	3350	4000	2650	2250				*3100	2200	1850
	Absenken – Schild hinten abgesenkt	*7600	*7600	7050	*5650	*5650	3800	3950	*4100	2550				*3100	*3100	2100
	Absenken – vordere Abstützpratze und hinterer Schild angehoben	*7600	*7600	6400	*5650	4700	3550	3850	3150	2400				*3100	2600	2000
	Absenken – vordere Abstützpratze und hinterer Schild abgesenkt	*7600	*7600	*7600	*5650	*5650	*5650	*4100	*4100	3950				*3100	*3100	*3100
-3000 mm	Absenken – Frontplanierschild und hintere Abstützpratze abgesenkt	*7600	*7600	*7600	*5650	*5650	*5650	*4100	*4100	*4100				*3100	*3100	*3100
	Absenken – breiter Schild hinten angehoben	*7600	7450	6900	*5650	3950	3750	4000	2650	2550				*3100	2200	2100
	Absenken – breiter Schild hinten abgesenkt	*7600	*7600	*7600	*5650	*5650	4300	4000	*4100	2850				*3100	*3100	2350
	Absenken – Schild hinten angehoben				*4200	4000	3400									
	Absenken – Schild hinten abgesenkt				*4200	*4200	3850									
	Absenken – vordere Abstützpratze und hinterer Schild angehoben				*4200	*4200	3600									

\* Begrenzt durch die Hydraulikkraft und nicht durch die Kipplast.  
 Nennwerte der Hublast basieren auf ISO 10567:2007 und betragen maximal 87 % der hydraulischen Hubkraft oder 75 % der Kipplast. Der Lastpunkt ist die Mittellinie des Löffelzapfen-Befestigungsbolzens am Stiel. Die Pendelachse muss verriegelt sein. Die Hubvermögen gelten für eine auf festem, ebenem Untergrund stehende Maschine mit auf maximale Länge eingestelltem Verstellauslegerzylinder. Für Hubvermögen mit Löffel und/oder Schnellwechsler muss das entsprechende Gewicht von den obenstehenden Werten abgezogen werden. Die Verwendung eines Arbeitsgeräte-Anbaupunkts zum Befördern/Heben von Gegenständen kann die Hubleistung der Maschine beeinträchtigen. Spezifische Produktbeschreibungen sind dem entsprechenden Betriebs- und Wartungshandbuch zu entnehmen.

## Traglasten – Seitenknickausleger

Alle Angaben in kg, Löffelzylinder und Löffelumlenkung montiert, Anbaugerät: keines, mit Kontergewicht (4300 kg) und eingeschalteter Schwerlast-Hubfunktion.



Last bei maximaler Reichweite (Stielkopf/Löffelbolzen)



Last bei Frontauslage



Last bei Heckauslage



Last bei Seitenauslage



Höhe bis Stielkopfbolzen

**Mittellanger Stiel**  
2450 mm

Stielhöhe	Unterwagen-Konfiguration	3000 mm			4500 mm			6000 mm			Höhe bis Stielkopfbolzen			mm
		Front	Heck	Seite	Front	Heck	Seite	Front	Heck	Seite	Front	Heck	Seite	
7500 mm	Absenken – Schild hinten angehoben				*3750	*3750	*3750				*3300	*3300	*3300	4670
	Absenken – Schild hinten abgesenkt				*3750	*3750	*3750				*3300	*3300	*3300	
	Absenken – vordere Abstützpratze und hinterer Schild angehoben				*3750	*3750	*3750				*3300	*3300	*3300	
	Absenken – vordere Abstützpratze und hinterer Schild abgesenkt				*3750	*3750	*3750				*3300	*3300	*3300	
	Absenken – Frontplanierschild und hintere Abstützpratze abgesenkt				*3750	*3750	*3750				*3300	*3300	*3300	
	Absenken – breiter Schild hinten angehoben				*3750	*3750	*3750				*3300	*3300	*3300	
	Absenken – breiter Schild hinten abgesenkt				*3750	*3750	*3750				*3300	*3300	*3300	
6000 mm	Absenken – Schild hinten angehoben				*4400	*4400	4250	*3300	3000	2600	*2900	2900	2500	6120
	Absenken – Schild hinten abgesenkt				*4400	*4400	*4400	*3300	*3300	2900	*2900	*2900	2800	
	Absenken – vordere Abstützpratze und hinterer Schild angehoben				*4400	*4400	*4400	*3300	*3300	2750	*2900	*2900	2650	
	Absenken – vordere Abstützpratze und hinterer Schild abgesenkt				*4400	*4400	*4400	*3300	*3300	*3300	*2900	*2900	*2900	
	Absenken – Frontplanierschild und hintere Abstützpratze abgesenkt				*4400	*4400	*4400	*3300	*3300	*3300	*2900	*2900	*2900	
	Absenken – breiter Schild hinten angehoben				*4400	*4400	*4400	*3300	3000	2850	*2900	2900	2750	
	Absenken – breiter Schild hinten abgesenkt				*4400	*4400	*4400	*3300	*3300	3200	*2900	*2900	*2900	
4500 mm	Absenken – Schild hinten angehoben				*4850	4750	4050	*4000	2950	2550	*2800	2250	1950	6940
	Absenken – Schild hinten abgesenkt				*4850	*4850	4550	*4000	*4000	2850	*2800	*2800	2200	
	Absenken – vordere Abstützpratze und hinterer Schild angehoben				*4850	*4850	4250	*4000	3450	2700	*2800	2700	2050	
	Absenken – vordere Abstützpratze und hinterer Schild abgesenkt				*4850	*4850	*4850	*4000	*4000	*4000	*2800	*2800	*2800	
	Absenken – Frontplanierschild und hintere Abstützpratze abgesenkt				*4850	*4850	*4850	*4000	*4000	*4000	*2800	*2800	*2800	
	Absenken – breiter Schild hinten angehoben				*4850	4750	4500	*4000	2950	2800	*2800	2300	2200	
	Absenken – breiter Schild hinten abgesenkt				*4850	*4850	*4850	*4000	*4000	3200	*2800	*2800	2450	
3000 mm	Absenken – Schild hinten angehoben				*5550	4350	3700	4200	2800	2400	*2850	2000	1700	7370
	Absenken – Schild hinten abgesenkt				*5550	*5550	4200	4150	*4250	2700	*2850	*2850	1950	
	Absenken – vordere Abstützpratze und hinterer Schild angehoben				*5550	5100	3900	4050	3300	2550	*2850	2400	1800	
	Absenken – vordere Abstützpratze und hinterer Schild abgesenkt				*5550	*5550	*5550	*4250	*4250	4150	*2850	*2850	*2850	
	Absenken – Frontplanierschild und hintere Abstützpratze abgesenkt				*5550	*5550	*5550	*4250	*4250	*4250	*2850	*2850	*2850	
	Absenken – breiter Schild hinten angehoben				*5550	4350	4100	4200	2800	2650	*2850	2000	1900	
	Absenken – breiter Schild hinten abgesenkt				*5550	*5550	4700	4200	*4250	3000	*2850	*2850	2150	
1500 mm	Absenken – Schild hinten angehoben				*6050	3950	3300	4000	2650	2250	2900	1900	1600	7470
	Absenken – Schild hinten abgesenkt				*6050	*6050	3800	4000	*4400	2550	2850	*3050	1850	
	Absenken – vordere Abstützpratze und hinterer Schild angehoben				5950	4700	3550	3850	3150	2350	2800	2300	1700	
	Absenken – vordere Abstützpratze und hinterer Schild abgesenkt				*6050	*6050	6050	*4400	*4400	3950	*3050	*3050	2850	
	Absenken – Frontplanierschild und hintere Abstützpratze abgesenkt				*6050	*6050	*6050	*4400	*4400	4100	*3050	*3050	2950	
	Absenken – breiter Schild hinten angehoben				*6050	3950	3750	4050	2650	2500	2900	1900	1800	
	Absenken – breiter Schild hinten abgesenkt				*6050	*6050	4300	4000	*4400	2850	2900	*3050	2050	
0 mm	Absenken – Schild hinten angehoben	*4850	*4850	*4850	5900	3750	3100	3900	2500	2100	2950	1950	1650	7250
	Absenken – Schild hinten abgesenkt	*4850	*4850	*4850	5850	*5950	3600	3850	*4350	2450	2950	*3300	1850	
	Absenken – vordere Abstützpratze und hinterer Schild angehoben	*4850	*4850	*4850	5700	4500	3300	3750	3050	2250	2850	2350	1750	
	Absenken – vordere Abstützpratze und hinterer Schild abgesenkt	*4850	*4850	*4850	*5950	*5950	5800	*4350	*4350	3850	*3300	*3300	2950	
	Absenken – Frontplanierschild und hintere Abstützpratze abgesenkt	*4850	*4850	*4850	*5950	*5950	*5950	*4350	*4350	4000	*3300	*3300	3050	
	Absenken – breiter Schild hinten angehoben	*4850	*4850	*4850	5950	3750	3550	3900	2500	2400	3000	1950	1850	
	Absenken – breiter Schild hinten abgesenkt	*4850	*4850	*4850	5900	*5950	4100	3900	*4350	2750	2950	*3300	2100	
-1500 mm	Absenken – Schild hinten angehoben	*7000	7000	5600	*5250	3700	3050	*3750	2500	2100	*3050	2150	1800	6680
	Absenken – Schild hinten abgesenkt	*7000	*7000	6600	*5250	*5250	3550	*3750	*3750	2400	*3050	*3050	2100	
	Absenken – vordere Abstützpratze und hinterer Schild angehoben	*7000	*7000	5950	*5250	4450	3300	3700	3000	2250	*3050	2600	1950	
	Absenken – vordere Abstützpratze und hinterer Schild abgesenkt	*7000	*7000	*7000	*5250	*5250	*5250	*3750	*3750	*3750	*3050	*3050	*3050	
	Absenken – Frontplanierschild und hintere Abstützpratze abgesenkt	*7000	*7000	*7000	*5250	*5250	*5250	*3750	*3750	*3750	*3050	*3050	*3050	
	Absenken – breiter Schild hinten angehoben	*7000	*7000	6450	*5250	3700	3500	*3750	2500	2350	*3050	2150	2050	
	Absenken – breiter Schild hinten abgesenkt	*7000	*7000	*7000	*5250	*5250	4050	*3750	*3750	2700	*3050	*3050	2350	
-3000 mm	Absenken – Schild hinten angehoben				*3700	*3700	3150							
	Absenken – Schild hinten abgesenkt				*3700	*3700	3650							
	Absenken – vordere Abstützpratze und hinterer Schild angehoben				*3700	*3700	3350							
	Absenken – vordere Abstützpratze und hinterer Schild abgesenkt				*3700	*3700	*3700							
	Absenken – Frontplanierschild und hintere Abstützpratze abgesenkt				*3700	*3700	*3700							
	Absenken – breiter Schild hinten angehoben				*3700	*3700	3600							

\* Begrenzt durch die Hydraulikkraft und nicht durch die Kipplast.

Nennwerte der Hublast basieren auf ISO 10567:2007 und betragen maximal 87 % der hydraulischen Hubkraft oder 75 % der Kipplast. Der Lastpunkt ist die Mittellinie des Löffelzapfen-Befestigungsbolzens am Stiel. Die Pendelachse muss verriegelt sein. Die Hubvermögen gelten für eine auf festem, ebenem Grund stehende Maschine. Für Hubvermögen mit Löffel und/oder Schnellwechsler muss das entsprechende Gewicht von den obenstehenden Werten abgezogen werden. Die Verwendung eines Arbeitsgeräte-Anbaupunkts zum Befördern/Heben von Gegenständen kann die Hubleistung der Maschine beeinträchtigen.

Spezifische Produktbeschreibungen sind dem entsprechenden Betriebs- und Wartungshandbuch zu entnehmen.

## Standardausrüstung

Standardausrüstung kann je nach Auslieferungsland variieren. Nähere Auskünfte erhalten Sie bei Ihrem Cat-Händler.

### ELEKTRIK

- Drehstromgenerator, 100 A
- Beleuchtung
  - LED-Beleuchtungspaket, einschließlich aller Arbeitsscheinwerfer (kompatibel mit Steinschlagschutz). Arbeitsscheinwerfer umfassen an der Fahrerkabine montierte Scheinwerfer (zwei vorn, einer hinten), einen Scheinwerfer am Kontergewicht für die Rückfahrkamera und einen an der rechten Seite für die Seitenkamera.
  - LED-Arbeitsscheinwerfer Rückhaltesystem Ausleger
  - LED-Innenbeleuchtung Fahrerkabine
  - Fahrscheinwerfer vorn (2), Halogen
  - Fahrscheinwerfer hinten (2), LED-Module
- Batterie Hauptschalter
- Wartungsfreie Batterien, für Schwereinsatz
- Elektrische Betankungspumpe
- Signal-/Warnhorn

### MOTOR

- Cat C4.4-Biturbomotor mit ACERT-Konzept erfüllt die Emissionsnormen Stufe IV
- Nachbehandlungstechnologien einschließlich Cat-Modulpaket für saubere Emissionen (CEM, Cat Clean Emission Module) mit Diesel-Oxidationskatalysator (DOC, Diesel Oxidation Catalyst), Dieselpartikelfilter (DPF, Diesel Particulate Filter), selektiver katalytischer Reduktion (SCR, Selective Catalyst Reduction) und Abgasreinigungsflüssigkeitssystem (DEF, Diesel Exhaust Fluid).
- Motordrehzahlautomatik (AESC, Automatic Engine Speed Control) mit Leerlaufaste
- Leerlaufabschaltung (EIS, Engine Idle Shutdown)
- Leistungsstufenwahltaaste
- Geeignet für Höhenlagen bis 3000 m ohne Drosselung.
- Starthilfe, automatisch
- Kraftstoff-/Wasserabscheider mit WIF-Sensor (Water In Fuel, Wasser im Kraftstoff)
- Elektrische Kraftstoffentlüftungspumpe

### HYDRAULIK

- Ansprechempfindlichkeits-Verstellung der Hydraulik
- Alle Cat XT™-6-ES-Schläuche
- Lasthalteventile für Löffel- und Arbeitsgerätesteuerungs-/Multifunktionskreise
- Ausleger- und Stiel-Zusatzleitungen
- Grundsteuerkreise:
  - Mitteldruckkreis
    - Mitteldruckkreis in zwei Richtungen zum Drehen oder Schwenken von Anbaugeräten
  - Arbeitsgerätesteuerungs-/Multifunktionskreis
    - Hochdruck in eine bzw. zwei Richtungen für Hammerarbeiten oder zum Öffnen und Schließen von Anbaugeräten
  - Für bis zu 10 Anbaugeräte programmierbarer Volumenstrom und Druck – Auswahl über Monitor
  - Schnellwechlerkreis und -leitungen für hydraulischen Schnellwechler (sowohl Cat-Bolzengreifer als auch spezielle Schnellwechler/CW-Schnellwechler), gesteuert über einen speziellen Schalter.
- Auslegerrohrbruchsicherung (BLCV, Boom Lowering Check Valve), einschließlich Überlastwarneinrichtung
- Schwerlasthubmodus
- Load-Sensing-Hydrauliksystem
- Schwenkkreis mit eigener Pumpe
- Stielrohrbruchsicherung (SLCV, Stick Lowering Check Device)
- Energieverwertung im Stielkreis

*(Fortsetzung nächste Seite)*

## Standardausrüstung (Fortsetzung)

Standardausrüstung kann je nach Auslieferungsland variieren. Nähere Auskünfte erhalten Sie bei Ihrem Cat-Händler.

### FAHRERKABINE

- Verstärkter Überrollschutz (ROPS) gemäß 2006/42/EG und getestet gemäß ISO 12117-2:2008
- Verstellbare Armlehnen
- Klimaanlage, Heizgerät und Entfroster mit Klimaautomatik
- Zigarettenanzünder (24 V)
- Becher-/Dosenhalter
- Optional anschraubbarer Steinschlagschutz (FOGS-Falling Object Guarding System)
- Flaschenhalter
- Unten montierte, intermittierende Parallelwischenanlage (vier Intervalle) für obere und untere Frontscheibe
- Kameras
  - Am Heck montierte Weitwinkelkamera (im Kontergewicht)
  - Weitwinkelkamera auf der rechten Seite, in der Kühlsystemhaube
  - Beide Kameras werden nebeneinander auf einem eigens dafür vorgesehenen großen Farbmonitor angezeigt
- Kleiderhaken
- Tempomat
- Sicherheitsgurt-Warnsignal
- Bodenmatte, waschbar, mit Ablagefach
- UKW-Radio mit CD-Player, Lautsprechern und USB-Anschluss
- Voll verstellbarer Schwingsitz

- Instrumententafel, Vollgrafik und Farbdisplay
  - Informationen und Warnmeldungen in der Landessprache
  - Anzeigen für Kraftstoffstand und DEF-Tank (Diesel Exhaust Fluid, Abgasreinigungsflüssigkeit) sowie Temperatur von Motorkühlmittel und Hydrauliköl
  - Wechselintervalle für Filter und Betriebsflüssigkeiten
  - Kontrollleuchten für Fernlicht, Blinker, Kraftstoffreserve, Motordrehzahleinstellung
  - Uhr mit 10-Tage-Pufferbatterie
- LED-Innenbeleuchtung mit Türschalter
- Vorgesteuerter Joystick mit einem proportionalen Schieber
- Obere Frontscheibe aus Verbundglas
- Linke Joystick-Konsole, zum Sperren aller Funktionen hochklappbar
- Dokumentenhalter an der rechten Seitenwand
- Mobiltelefon-Halterung
- Feststellbremse
- PIN-Code, Motor-Startsperrfunktion
- Stromversorgung, 12 V-10 A
- Regenschutz\*
- Heckscheibe (gehärtetes Glas)/Notausstieg, mit Hammer
- Automatiksicherheitsgurt, in den Sitz integriert
- Sicherheitshebel auf der linken Konsole
- Dachfenster, Verbundglas
- Luftdicht verschließbare Fahrerkabine mit gefilterter Belüftung
- Schiebetürfenster
- Höhe und Neigungswinkel der Lenksäule ist einstellbar
- Stauraum mit Platz für Verpflegungsbox
- Sonnenschutz für Frontscheibe und Dachfenster

### UNTERWAGEN

- Allradantrieb
- Automatische Bremsen-/Achsen Sperre
- Kriechgang
- Elektronische Schwenk- und Fahrsperrung
- Hochleistungsachsen, modernes Scheibenbremssystem und Fahrmotor, einstellbare Bremskraft
- Pendelachse vorn, verriegelbar, mit Fernschmierpunkt
- Stufen mit Kasten im Unterwagen (links und rechts)
- Zweiteilige Antriebswelle mit einem Schmierintervall von 1000 Betriebsstunden
- Hydrostatischer Antrieb mit zwei Geschwindigkeitsstufen
- Zwischenringe für Reifen

### SONSTIGE AUSSTATTUNG

- Automatische und zentralisierte Schmierung (Anbaugerät und Drehkranz)
- Automatische Schwenkbremse
- Kontergewicht, 4300 kg
- Not-Aus-Schalter für den Motor
- Spiegel, Weitwinkel, Rahmen und Fahrerkabine
- Product Link
- S•O•S<sup>SM</sup>-Probenentnahmeventile für Motoröl, Hydrauliköl und Kühlmittel
- Löffelumlenkung für Grabstiele

\*Nicht kompatibel mit Steinschlagschutz

## Sonderausrüstung

Sonderausrüstung kann variieren. Nähere Auskünfte erhalten Sie bei Ihrem Cat-Händler.

### ZUSATZSTEUERUNGEN UND -LEITUNGEN

- Grundsteuerkreise:
  - Zweiter Hochdruckkreis
    - Zusatz-Hochdruckkreis in zwei Richtungen für Geräte mit zweiter Hoch- oder Mitteldruckfunktion
- Die Funktion Öffnen/Schließen des Greifers mit dem rechten Joystick über die Löffelsteuerung kann auf dem Monitor ausgewählt werden.
- SmartBoom

### HYDRAULIK

- Biologisch abbaubares Hydrauliköl Cat BIO HYDO Advanced HEES

### ARBEITSAUSRÜSTUNG

- Ausleger
  - Verstellausleger (zweiteilig), 5020 mm
  - Seitenknickausleger, 5020 mm
- Stiele
  - 2450 mm
  - 2600 mm

### ELEKTRIK

- Einstellbarer Fahralarm
- Rundumleuchte (Fahrerkabinendach)

### FAHRERKABINE

- Joystick-Lenkung
- Joysticks mit erweiterten Funktionen mit zwei proportionalen Schiebereglern
- Sitz, verstellbare verlängerte Rückenlehne, mit vertikaler und horizontaler Luftfederung und Kopfstütze
  - Komfort, automatische Gewichtseinstellung, mechanische Lendenwirbelstütze, beheizt
  - Deluxe-Sitz bietet zusätzlich automatische Höhen- und Gewichtseinstellung, pneumatische Lendenwirbelstütze, Premiumbezug, Heizung und Belüftung.
- Frontscheibe
  - Frontscheibe und Dachfenster einteilig und aus schlagfestem Verbundglas (EN356 P5A, 10 mm)
  - Zweiteilig (70/30), öffnend
- Rückspiegel, Rahmen und Fahrerkabine elektrisch verstellbar und beheizbar
- Hochdruck-Zusatzpedal
- Steinschlagschutz (Dach und Front)

### UNTERWAGEN

- Nur Schild hinten (parallel)
- Schild vorn (parallel)/Abstützpratzen hinten
- Abstützpratzen vorn/Schild hinten (parallel)
- Nur hinten (parallel), mit Breitspurachsen
- Rückhaltesystem, für Straßenfahrten mit Greifer

### SONSTIGE AUSSTATTUNG

- Cat-Wegfahrsperre (MSS, Machine Security System)
- Kühlenschutzpaket für Einsätze unter staubigen Bedingungen (einschließlich feinmaschigem Sieb für verbesserten Kühlerschutz und Motor-Luftvorreiniger)
- Kotflügel vorn und hinten
- Hydraulische Schwingungsdämpfung
- Reifen (siehe S. 22)
- Anbaugeräte (siehe S. 25-26)
- Schwenkrotator-Vorrüstung











Mit unseren rund 40 Niederlassungen in Deutschland und Österreich sind wir immer in der Nähe Ihres Standortes oder Ihrer Baustelle. Der Zeppelin Service steht Ihnen rund um die Uhr zur Verfügung. Wir liefern 98 % aller Ersatzteile innerhalb von 24 Stunden.

**Zeppelin Baumaschinen GmbH**  
 Graf-Zeppelin-Platz 1  
 D-85748 Garching bei München  
 Tel. 089 32000-0 • Fax 089 32000-111  
 zeppelin-cat@zeppelin.com  
[www.zeppelin-cat.de](http://www.zeppelin-cat.de)

**Zeppelin Österreich GmbH**  
 Zeppelinstraße 2  
 A-2401 Fischamend bei Wien  
 Tel. 02232 790-0 • Fax 02232 790-262  
 marketing@zeppelin-cat.at  
[www.zeppelin-cat.at](http://www.zeppelin-cat.at)

Weitere Informationen zu Cat-Produkten, -Händlerservice und -Industrielösungen erhalten Sie unter [www.cat.com](http://www.cat.com)

AGHQ7928  
 (Übersetzung: 11-2016)  
 (Europe)

© 2016 Caterpillar  
 Alle Rechte vorbehalten

Änderungen der Werkstoffe und technischen Daten ohne vorherige Ankündigung vorbehalten. Abgebildete Maschinen können Sonderausrüstung aufweisen. Ihr Cat-Händler informiert Sie gern über lieferbare Sonderausrüstung.

CAT, CATERPILLAR, SAFETY.CAT.COM, die entsprechenden Logos, "Caterpillar Yellow" und das "Power Edge"-Handelszeichen sowie die hierin verwendeten Unternehmens- und Produktidentitäten sind Markenzeichen von Caterpillar Inc. und dürfen nicht ohne Genehmigung verwendet werden.

VisionLink ist ein in den USA und anderen Ländern eingetragenes Markenzeichen von Trimble Navigation Limited.

