

320F L

Hydraulikbagger



Motor

Motortyp	Cat® C4.4 ACERT™
Motorleistung – ISO 14396	122 kW (166 PS)
Nettoleistung – ISO 9249	120 kW (163 PS)

Antrieb

Höchstgeschwindigkeit – Hoch	5,6 km/h
Maximale Zugkraft	205 kN

Gewichtsangaben

Minimales Einsatzgewicht	21.500 kg
Maximales Einsatzgewicht	23.000 kg

Wenn Sie auf der Suche nach einem zuverlässigen, robusten und betriebskostengünstigen Bagger sind und gleichzeitig von dem einzigartigen Support einer Marke profitieren möchten, auf die hundertprozentig Verlass ist, dann ist der 320F L genau die richtige Wahl für Sie. Aus wirtschaftlicher Sicht gibt es einfach keine bessere Entscheidung.

Der neue Cat 320F L wurde für diejenigen entwickelt, die hohe und zuverlässige Leistung gepaart mit niedrigen Betriebskosten wünschen.

Die Maschine ist mit einem verbrauchsarmen C4.4 ACERT-Motor ausgestattet. Sie verfügt zudem über ein bewährtes Hydrauliksystem, mit dem eine Vielzahl verschiedener Arbeiten erledigt werden kann.

Im Gegensatz zu anderen Marken ihrer Größenklasse ist diese Maschine mit vielen weiteren einzigartigen Merkmalen ausgestattet, so etwa mit einem robusten Aufbau, einem starken und stabilen Unterwagen, einer leisen und komfortablen ROPS-Fahrerkabine (Rollover Protective Structure, Überrollschutzaufbau) und leicht zugänglichen Wartungsstellen, um nur einige zu nennen.

Inhalt

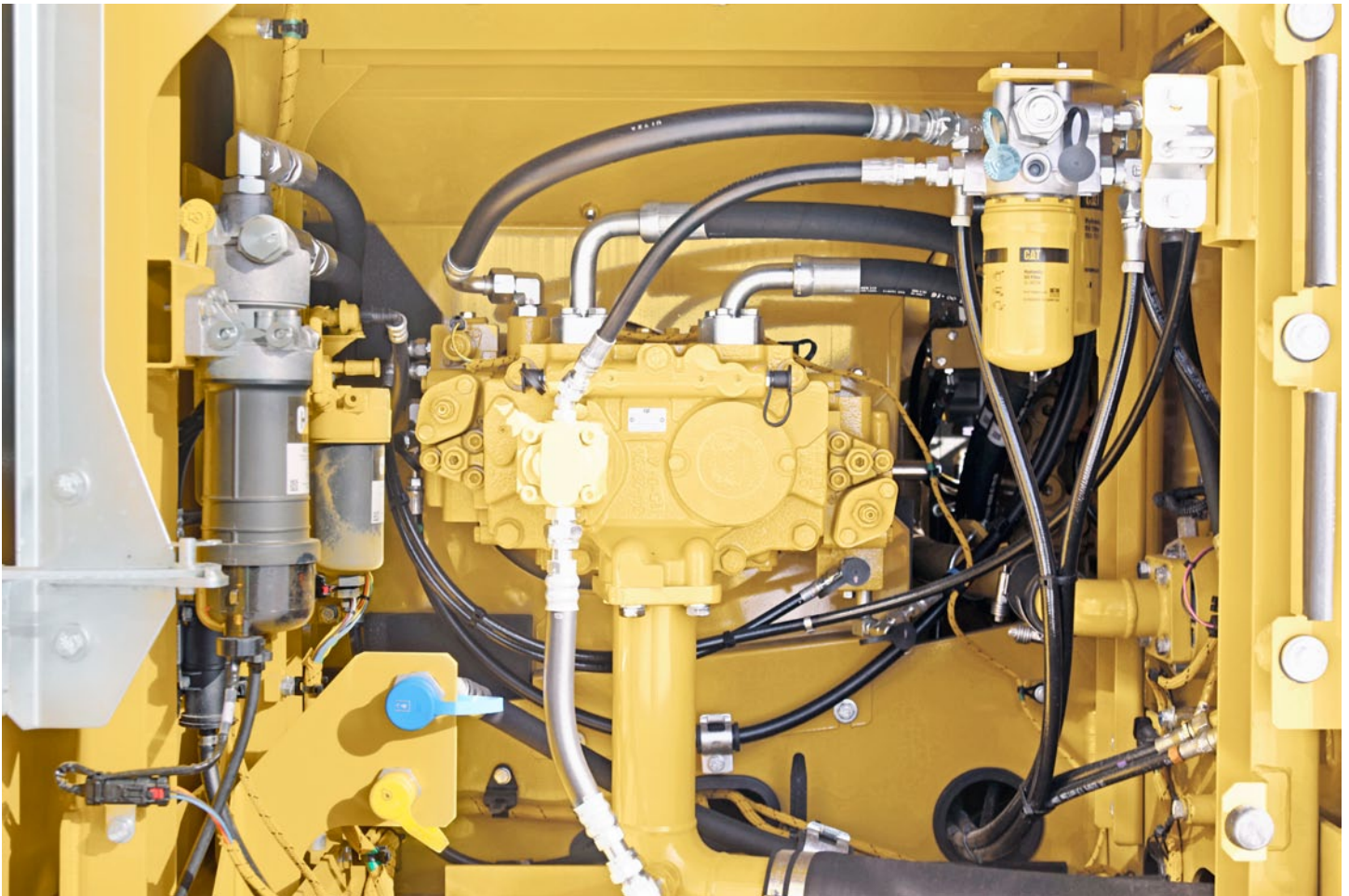
Zuverlässig und produktiv	4
Sparsam im Verbrauch	6
Integrierte Technologien	7
Einfach zu bedienen	8
Robuste Löffelumlenkung	10
Aufbau und Unterwagen.....	11
Anbaugeräte	12
Servicefreundlichkeit.....	14
Sichere Arbeitsumgebung.....	16
Rundum-Kundenservice	17
Nachhaltigkeit	18
Technische Daten	19
Standardausrüstung.....	30
Sonderausrüstung	31





Zuverlässig und produktiv

Kraft für Materialbewegung mit Geschwindigkeit,
Einfachheit und Präzision



Logische Anordnung

Alle wichtigen Hydraulikkomponenten sind strategisch eng beieinander angeordnet. Dies führt zu geringeren Reibungsverlusten und weniger Druckabfall, womit Ihnen letztendlich mehr Hydraulikleistung für anspruchsvolle Arbeiten zur Verfügung steht.

Kraftvolle, schnell ansprechende Konstruktion

Der 320F L verfügt über ein Hydrauliksystem mit Rückflussregulierung. Einfach ausgedrückt *verringert* die Rückflussregulierung den Pumpenförderstrom, wenn der Öldruck *steigt*, bzw. erhöht den Pumpenförderstrom, wenn der Öldruck fällt. Das Ergebnis ist, dass Pumpe und Ventil optimal aufeinander abgestimmt sind, weniger Energie benötigt wird *und* der Verschleiß reduziert wird.

Ventile für mehr Effizienz

Der 320F L ist mit einem direkt geschalteten Hauptsteuerventil ausgestattet. Der Vorteil dieses Ventils besteht darin, dass Druckverlust und Kraftstoffverbrauch reduziert werden, da das Öl einen kürzeren Weg zurücklegen muss. Die Maschine verfügt zudem über spezielle Ausleger- und Stielventile, die dafür sorgen, dass das Öl während der Arbeit in den Zylindern umläuft und nicht vollständig zum Öltank zurückgeführt werden muss. Die Ventile tragen zu Energieeinsparungen bei, aber ihr Hauptvorteil besteht darin, dass mehr Öl für andere Funktionen zur Verfügung steht und somit schnellere Taktzeiten sowie eine höhere Produktion erzielt werden können.

Arbeitsgerätesteuerung für verbesserte Leistung

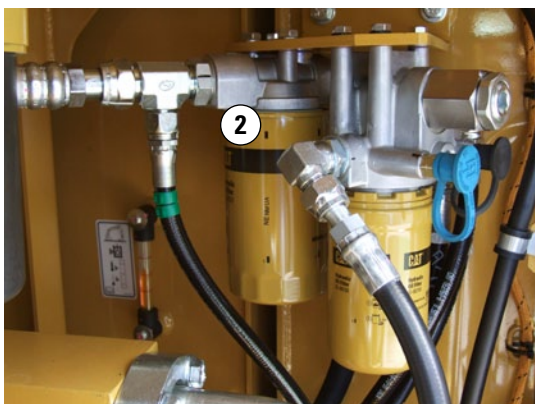
Die Arbeitsgerätesteuerung ist ein spezieller Vorteil von Cat-Baggern, der für einzigartigen Komfort und verbesserte Leistung bei Ihrer täglichen Arbeit sorgt. Das Elektroniksystem speichert Durchflüsse und Drücke von bis zu 20 Arbeitsgeräten im Fahrerinnenmonitor. Dadurch sind keine Neukalibrierungen bei Arbeitsgerätewechseln erforderlich. Es arbeitet sowohl mit Ein- als auch Zweiwege-Durchfluss-Arbeitsgeräten und kann mit einer dritten Pumpe sowie einem Mitteldruckkreis ausgestattet werden, sodass auch Geräte wie Scheren, Greifer und Kipplöffel verwendet werden können. Mit Standard-Hochdruckkreisen werden die Arbeitsgeräte geöffnet und geschlossen, und mit Mitteldruckkreisen können sie gedreht werden. Mit einem optionalen Schnellwechslerkreis können die Arbeitsgeräte noch schneller gewechselt werden – mehr Produktivität geht nicht.



Weitere exklusive Vorteile von Cat-Hydrauliksystemen



Der Kapselfilter (1) ist für die Beseitigung von Schmutzpartikeln vorgesehen und trägt dazu bei, eine Systemverunreinigung sowie ein unbeabsichtigtes Verschütten zu vermeiden. Der geschlossene wartungsfreundliche Filter kann mit einem einfachen Schraubenschlüssel leicht ausgebaut werden. Der Filter kann Schmutzpartikel bis zu einer Größe von Beta 10 zurückhalten – so winzig, dass sie mit bloßem Auge nicht wahrnehmbar sind. Ein Sensor informiert Sie darüber, ob eine Verstopfung vorliegt oder der Druck einen bestimmten Wert überschreitet, damit Sie ggf. entsprechende Maßnahmen ergreifen können.



Der Ablauffilter (2) ist ein zusätzlicher Verunreinigungsschutz, den Cat-Hydraulikbagger bieten. Er befindet sich im Pumpengehäuse hinter dem Vorsteuerventil und reinigt den Gehäuseablauf der Hauptpumpen, des Schwenkmotors und der Fahrmotoren – mit dem Ziel, die Lebensdauer von Pumpen und Motoren zu verlängern und die Maschinenverfügbarkeit zu erhöhen.



Sparsam im Verbrauch

Leistungsstark, um Ihre Erwartungen zu erfüllen

Bewährte Technologie

Jeder Motor gemäß Stufe IV (EU) verfügt über eine Kombination aus bewährten Elektronik-, Kraftstoff-, Luft- und Nachbehandlungskomponenten. Durch Anwendung bewährter Technologien können die hohen Erwartungen unserer Kunden an Produktivität, Kraftstoffnutzung, Zuverlässigkeit und Nutzungsdauer erfüllt werden.

Folgende Ergebnisse können Sie von unseren Maschinen erwarten:

- **Verbesserte Flüssigkeitseffizienz** – um bis zu 5 % gegenüber Produkten der Stufe IIIB, einschließlich Verbrauch von Abgasreinigungsflüssigkeit (DEF, Diesel Exhaust Fluid).
- **Hohe Leistung** bei einer Vielzahl von Anwendungen.
- **Höhere Zuverlässigkeit** durch Teilegleichheit und konstruktive Vereinfachung.
- **Maximale Verfügbarkeit und geringere Kosten** bei erstklassiger Unterstützung durch Cat-Händler.
- **Minimale Auswirkungen** auf Abgasnachbehandlungssysteme – kein Eingriff des Fahrers erforderlich.
- **Langlebigkeit** mit langer Nutzungsdauer.
- **Bessere Kraftstoffeffizienz** bei geringstmöglichen Wartungskosten.
- **Gewohnt hervorragende Leistung** und bestes Ansprechverhalten.

Weniger Kraftstoff, gleiche Leistung

Der 320F L verbraucht bis zu 8 % weniger Kraftstoff als eine Maschine der gleichen Größenklasse mit Stufe IIIB – und das ohne Leistungsverlust. Wie ist das möglich? Ganz einfach. Moderne Motorentechnik und Systemsteuerung. Die isochrone Regelung beispielsweise ermöglicht einen Motorlauf mit konstanter unterer Drehzahl, aber auf einem optimalen Punkt in der Leistungskurve, womit maximale Effizienz gewährleistet ist. Die Motordrehzahlautomatik trägt ebenfalls dazu bei, indem die Drehzahl abgesenkt wird, wenn die Maschine keine höhere Drehzahl benötigt. Zudem haben Sie die Wahl zwischen zwei Leistungsstufen – Standard- und ECO-Modus. Wechseln Sie einfach über die Schalttafel zwischen den Leistungsstufen, um den jeweiligen Einsatzanforderungen gerecht zu werden. Gemeinsam tragen all diese Vorteile zur Reduzierung des Kraftstoffverbrauchs, zur Verringerung der Reparatur- und Wartungskosten sowie zur Verlängerung der Motorlebensdauer bei.

Biodiesel ist kein Problem

Der C4.4 ACERT-Motor ist auf die Verwendung von Biodiesel bis zu B20 gemäß ASTM 6751 ausgelegt – für mehr Flexibilität hinsichtlich potenzieller Kraftstoffeinsparungen.

Integrierte Technologien

Überwachung, Koordination und Verbesserung
der Arbeiten am Einsatzort



Cat Connect

Der geschickte Einsatz von Technologien und Services führt zur Verbesserung der Effizienz am Einsatzort. Mit den Daten von technologisch ausgerüsteten Maschinen erhalten Sie mehr Informationen und Erkenntnisse über Ihre Maschinen und Arbeitsschritte als je zuvor.

LINK-Technologien

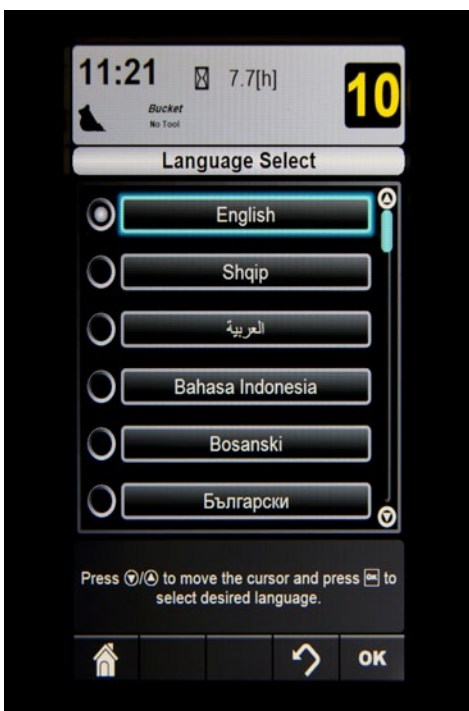
LINK-Technologien wie Product Link™ verbinden Ihre Maschinen drahtlos, sodass Sie wertvolle Erkenntnisse über die Leistung Ihrer Maschine oder Flotte erhalten. Das System gehört beim 320F zur Standardausrüstung und zeichnet Maschinenstandort, Betriebsstunden, Kraftstoffverbrauch, Produktivität, Leerlaufzeiten und Diagnosecodes über die webbasierte VisionLink®-Schnittstelle auf, damit Sie rechtzeitig fundierte Entscheidungen zur Optimierung der Effizienz, Steigerung der Produktivität und Senkung der Betriebskosten treffen können.





Einfach zu bedienen

Komfort und Zweckmäßigkeit für dauerhafte Leistungsfähigkeit



Ein hilfreicher Monitor

Der LCD-Monitor lässt sich leicht ablesen und navigieren. Darüber hinaus stehen 44 verschiedene Spracheneinstellungen zur Verfügung. Auf dem Monitor werden wichtige Informationen für den effizienten Betrieb deutlich angezeigt. Außerdem gibt er das Bild der serienmäßigen Rückfahrkamera wieder, damit der Fahrer immer sieht, was um ihn herum passiert, und sich ganz auf die jeweilige Arbeit konzentrieren kann.

Eine sichere und ruhige Fahrerkabine

Die ROPS-Fahrerkabine (Rollover Protective Structure, Überrollschutz) bietet eine sichere Arbeitsumgebung, wenn Sie korrekt sitzen und angeschnallt sind. Sie trägt außerdem zu Ihrem Komfort bei, weil sie mit einem verstärkten Rahmen mit speziellen Viskoseauflagen verbunden ist, der Vibrationen und unnötige Geräusche dämpft. Durch eine spezielle Dachauskleidung und Abdichtung ist es in der Fahrerkabine so leise wie in einem modernen Lieferwagen der Spitzenklasse.



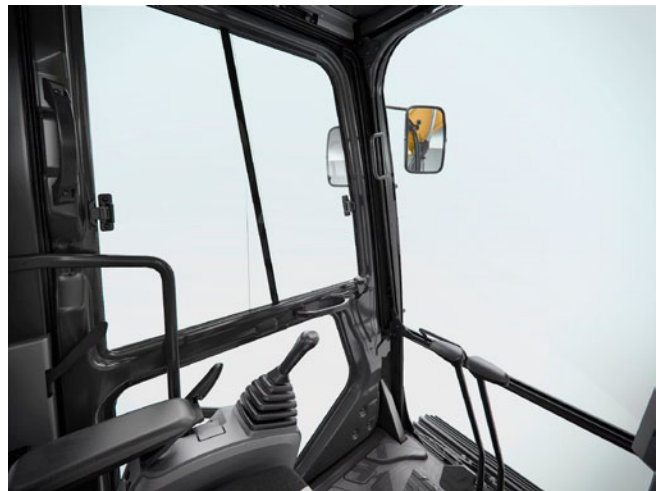
Komfortabler Sitz

Ein luftgefederter Sitz gehört beim 320F zur Standardausrüstung. Der Sitz verfügt über eine verstellbare Rückenlehne, obere und untere Sitzschienenverstellungen sowie Höhen- und Neigungswinkel-Einstellmöglichkeiten für maximalen Komfort.



Eine kalte und warme Umgebung

Die Klimaautomatik sorgt über eine Reihe von Luftaustrittsöffnungen für die Belüftung mit gefilterter Luft. Die Öffnungen befinden sich auf dem Boden, hinter dem Sitz und vor dem Fahrer, damit die Arbeit bei Hitze oder Kälte so angenehm und produktiv wie möglich ist.



Bedienelemente nur für Sie

Die Joystick-Konsolen lassen sich individuell einstellen, um den Fahrerkomfort zu erhöhen und die Produktivität über den Tag zu verbessern. Die Armlehnen lassen sich wie ein Fahrradsattel nach oben und unten verstellen. Joysticks für die Arbeitsgerätesteuerung sind mit Tasten versehen, um die Arbeit mit einem Schallengreifer, einem Löffelgreifer oder einer Schere mit Zwei-Wege-Durchfluss zu erleichtern. Außerdem verfügt der rechte Joystick über eine Taste, die die Motordrehzahl drosselt, wenn der Fahrer nicht arbeitet, um Kraftstoff zu sparen. Bei einmaliger Betätigung wird die Geschwindigkeit gedrosselt, bei nochmaliger Betätigung wird sie für den normalen Betrieb wieder erhöht.



Ausreichend Stauraum und zusätzliche Stromanschlüsse

Ablagen befinden sich in den vorderen, hinteren und seitlichen Konsolen der Fahrerkabine. Ein Getränkehalter eignet sich für einen großen Becher, und in der Ablage hinter dem Sitz findet eine große Verpflegungsbox oder ein Werkzeugkasten Platz. Zwei 12-Volt-Steckdosen zum Aufladen von elektronischen Geräten wie MP3-Player, Mobiltelefon oder Tablet befinden sich bequem erreichbar neben den Hauptablagebereichen.

Robuste Löffelumlenkung

Sonderausrüstung für Arbeiten, bei denen lange Reichweite und Präzision im Nahbereich gefragt sind



Verbindungsbolzen

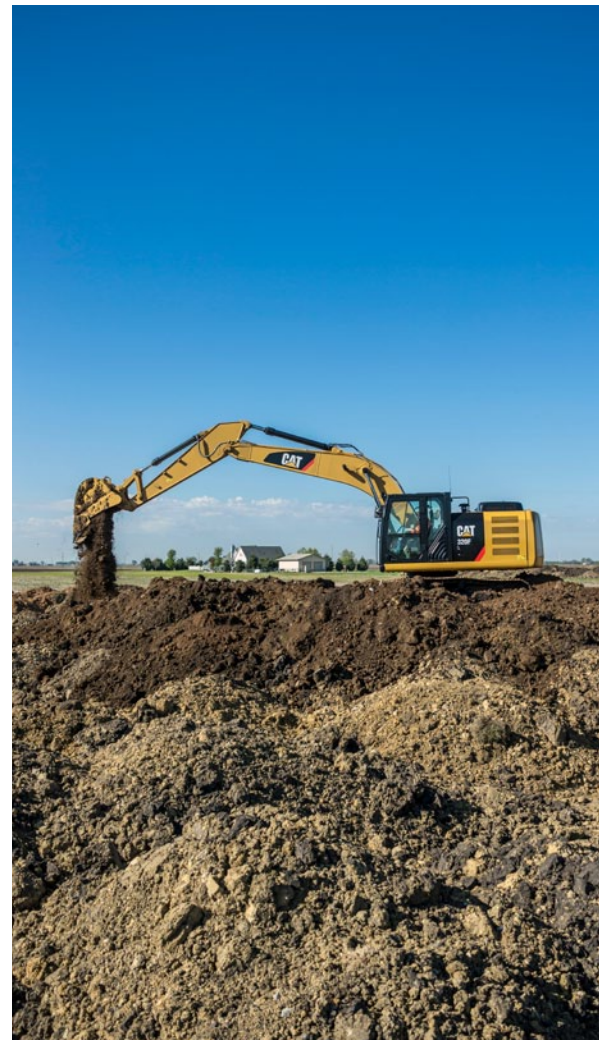
Die Koppel zwischen Stiel und Löffel ist auf langfristige HD-Hubeinsätze ausgelegt. Mit einer integrierten Lastöse steigert die Koppel die Tragfähigkeit der Maschine, indem der Lastpunkt herabgesetzt und die Leistung der Auslegerzylinder optimal genutzt wird. Sämtliche Bolzen der Arbeits-ausrüstung verfügen über eine dicke Hartverchromung, die eine hohe Verschleiß- und Korrosionsbeständigkeit gewährleistet. Die Bolzen mit großem Durchmesser verteilen das Lastgewicht und tragen so zu einer langen Lebensdauer von Bolzen, Ausleger und Stiel bei.

Ausleger und Stiel

Der 320F wird wahlweise mit Standardausleger oder Verstellausleger und 2,9-m-Stiel angeboten. Diese Kombination gewährleistet exzellente Vielseitigkeit. Ihr Cat-Händler ist Ihnen bei der Wahl der passenden Anbaugeräte für den jeweiligen Einsatz gern behilflich.

Robuste Konstruktion

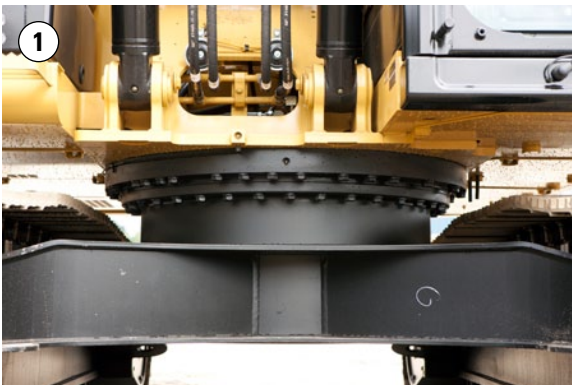
Bei Ausleger und Stiel sorgen innere Versteifungen für zusätzliche Haltbarkeit, und sie werden einer Ultraschallprüfung unterzogen, um Qualität und Zuverlässigkeit zu gewährleisten. Groß dimensionierte Kastenprofil-konstruktionen mit starken, mehrlagig gefertigten Teilen, Gussstücken und Schmiedeteilen werden in stark beanspruchten Bereichen wie Auslegernase, Auslegerfuß sowie Ausleger- und Stielzylindern zur Erhöhung der Haltbarkeit bei anspruchsvollen Arbeiten eingesetzt.





Aufbau und Unterwagen

Für anspruchsvolle Einsätze entwickelt



1 Robuster Rahmen

Der 320F L ist eine gut verarbeitete Maschine mit einer sehr langen Nutzungsdauer. Der Oberwagen (1) hat Befestigungen, die speziell zur Stabilisierung der HD-Fahrerkabine dienen. Er ist zudem rund um die Bereiche verstärkt, die vielen Spannungen unterliegen, wie der Auslegerfuß oder die Schürze. Massive Schrauben verbinden den Laufrollenrahmen mit dem Unterwagen, und zusätzliche Schrauben erhöhen die Grabkraft der Maschine, wodurch Ihre Produktivität gesteigert wird.



2 Langlebiger Unterwagen

Der lange Unterwagen (2) trägt erheblich zur hervorragenden Stabilität und Langlebigkeit des 320F bei. Bodenplatten, Kettenglieder, Laufrollen, Leiträder und Seitenantriebe sind aus robustem, hochfestem Stahl gefertigt. Das Cat-GLT2-Kettenglied 2 (Grease Lubricated Track, fettgeschmierte Laufwerkskette) schützt bewegliche Teile, indem das Eindringen von Wasser, Schmutz und Staub verhindert und das Schmierfett abgedichtet wird, sodass die Nutzungsdauer verlängert wird und Fahrgeräusche reduziert werden. Der optionale Führungsschutz trägt zur Aufrechterhaltung der Kettenausrichtung bei und verbessert so den Auslastungsgrad der Maschine – ganz gleich, ob Sie auf einem ebenen schweren Steinspeicher oder einem steilen, nassen Feld mit Schlamm fahren.



3 Massives Kontergewicht

Das superschwere Kontergewicht (3) wiegt fast 3700 kg, um eine maximale Tragfähigkeit zu erzielen – bei Arbeiten nach vorn und über die Seite. Das Gewicht ist abgerundet, um den Überhang zu reduzieren. Es ist mit vier massiven Schrauben direkt mit dem Hauptrahmen verschraubt, um maximale Steifigkeit zu gewährleisten. Darüber hinaus verfügt das Kontergewicht über ein integriertes Gehäuse zum Schutz der serienmäßigen Rückfahrkamera der Maschine.

Anbaugeräte

Geräte für Produktivität und Wirtschaftlichkeit



Holen Sie das Maximum aus Ihrer Maschine heraus

Mit einem der vielen Anbaugeräte von Cat Work Tools lässt sich die Leistungsfähigkeit Ihrer Maschine problemlos noch weiter steigern.

Schneller Aufgabenwechsel

Mit der Schnellwechseleinrichtung lassen sich die Arbeitsgeräte schnell wechseln und an die jeweilige Aufgabe anpassen. Mit dem Cat-Schnellwechsler mit Bolzengreifer lassen sich Ausfallzeiten leicht verringern. Zudem werden die Flexibilität am Einsatzort und die Gesamtproduktivität gesteigert.

Graben, Aufreißen, Feinplanieren und Verdichten

Cat-Löffel eignen sich für Grabarbeiten in jedem Terrain, von Mutterboden bis hin zu extrem hartem, abrasivem Material. Mit einem Aufreißer ist Hartgestein kein Problem. Für Planier- und Feinplanierarbeiten sind kompakte Grabenräumlöffel mit einer geringen Tiefe ideal. Ein Cat-Verdichter bereitet den Boden für die nächste Bauphase vor.

Brechen, Abbrechen, Verschrotten, Um- und Verladen

Mit einem Hydraulikhammer kann Ihre Maschine Gestein in Steinbrüchen brechen, Gräben auf Baustellen vorbereiten oder bei Straßenarbeiten Brückenpfeiler und armierten Beton abreißen. Mit Anbaugeräten wie Universalscheren, Pulverisierern und Scheren eignet sich Ihre Maschine ideal für Abbrucharbeiten sowie die Verarbeitung des anfallenden Schutts zwecks Wiederverwendung und Recycling. Ein Löffelgreifer eignet sich zum Um- und Verladen von Gestrüpp, Gestein und Schutt. Bei großvolumigem Materialumschlag ist ein Greifer die ideale Lösung. Sie haben die Wahl zwischen drei verschiedenen Modellen für das Aufnehmen, Sortieren und Verladen von Abfall, Abbruchschutt oder wiederverwertbarem Material.

Einstellung Ihrer Maschine für optimale Wirtschaftlichkeit

Ihr Cat-Händler kann Hydrauliksätze für die ordnungsgemäße Funktion aller Cat-Arbeitsgeräte montieren – und so die Maschinenverfügbarkeit und Ihren Gewinn steigern. Alle Cat-Arbeitsgeräte werden vom gleichen Cat-Händlernetzwerk unterstützt wie Ihre Maschine.

- 1) Spezieller CW-Schnellwechsler 2) Universaleinsatz (GD, General Duty)
3) Schwereinsatz (HD, Heavy Duty) 4) Schwersteinsatz (SD, Severe Duty)
5) Extremeinsatz (XD, Extreme Duty)





Servicefreundlichkeit

Konzipiert für eine schnelle und einfache Wartung



Onboard-Überwachung

Der 320F verfügt über ein Vor-dem-Start-Überwachungssystem, das dem Fahrer die Überprüfung von Kühlmittel-, Hydrauliköl- und Motorölstand aus der Fahrerkabine ermöglicht. Der Monitor zeigt zudem Flüssigkeits- und Filterwechselintervalle an, um zu gewährleisten, dass die Maschine stets ihre optimale Leistung liefert.

Sicherer und bequemer Zugang

Der Betriebsstundenzähler kann aus der Fahrerkabine abgelesen werden, und die meisten routinemäßigen Wartungspunkte wie Zapfventile und Schmierstellen können sicher und bequem vom Boden aus erreicht werden. Die Filter sind zusammen angeordnet, um die Wartungsfreundlichkeit zu verbessern. Serviceräume sind mit breiten Wartungsklappen und HD-Befestigungsteilen ausgestattet, um ein unbeabsichtigtes Zufallen zu verhindern – all das macht Wartungsarbeiten einfacher und sicherer.

Frischlufthgarantie

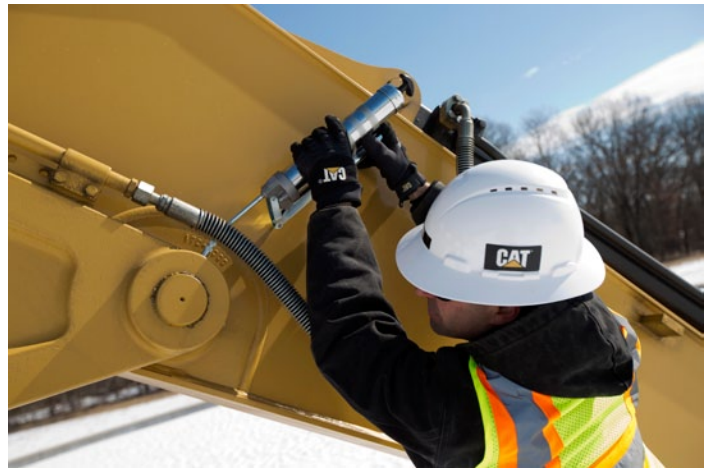
Der Frischluftfilter befindet sich seitlich an der Fahrerkabine und ist damit bei Bedarf leicht zu erreichen und zu wechseln. Er wird durch eine verschließbare Klappe geschützt, die nur mit dem Fahrzeugschlüssel geöffnet werden kann.

Entlüftungslösung

Eine elektrische Kraftstoffentlüftungspumpe im Pumpenraum macht ein manuelles Entlüften nach dem Filterwechsel überflüssig. Sie verhindert außerdem die Gefahr einer Kraftstoffverunreinigung, da ungefilterter Kraftstoff bei einem Filterwechsel nicht rückverfüllt werden kann.

Weitere Vorteile bei der Wartung

Die Ablassleitungen unter der Maschine erleichtern Ihnen das Ablassen von Wasser und Bodensatz bei der routinemäßigen Wartung. Sie ermöglichen zudem problemlose Ölwechsel ohne Spezialwerkzeug oder Verschüttungsgefahr. Gleiches gilt für die integrierte Kraftstoffstandanzeige, mit deren Hilfe die Gefahr einer Kraftstofftanküberfüllung vermindert wird.



Sichere Arbeitsumgebung

Funktionen für Ihren täglichen Schutz

Eine sichere und ruhige Fahrerkabine

Die ROPS-Fahrerkabine (Rollover Protective Structure, Überrollschutz) bietet eine sichere Arbeitsumgebung, wenn Sie korrekt sitzen und angeschnallt sind. Sie trägt außerdem zu Ihrem Komfort bei, weil sie mit einem verstärkten Rahmen mit speziellen Viskose-Auflagen verbunden ist, die Vibrationen und unnötige Geräusche dämpfen. Durch eine spezielle Dachauskleidung und Abdichtung ist es in der Fahrerkabine so leise wie in einem modernen Lieferwagen der Spitzenklasse.

Sichere Kontaktpunkte

Über mehrere große Trittstufen gelangen Sie in die Fahrerkabine sowie an die Komponenten. Verlängerte Handläufe und Schutzgeländer ermöglichen ein sicheres Besteigen des Oberwagens. Rutschhemmende Trittleche verringern die Rutschgefahr bei jedem Wetter und zur Reinigung können sie abgenommen werden.

Hervorragende Sicht

Die großen Fenster tragen wesentlich zur Sichtverbesserung nach vorn und zur Seite bei, und die verfügbare Rückfahrkamera liefert über den Monitor in der Fahrerkabine ein klares Sichtfeld hinter der Maschine. Bei der verfügbaren zweiteiligen Frontscheibe weist die obere Scheibe Handgriffe auf, mit denen der Fahrer die Scheibe unter das Dach einschieben kann. Die untere Scheibe kann herausgenommen und innen an der Fahrerkabinenwand aufbewahrt werden. Das große Dachfenster dient auch als Notausstieg und bietet Ihnen verbesserte Sicht nach oben.

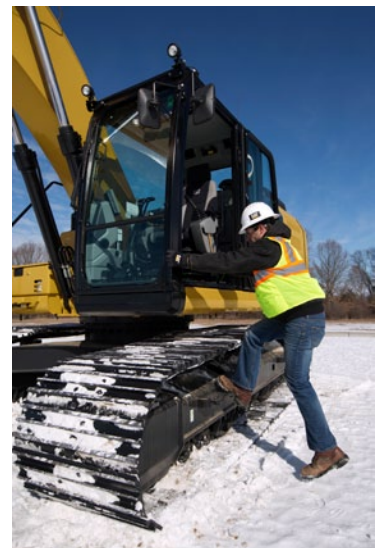
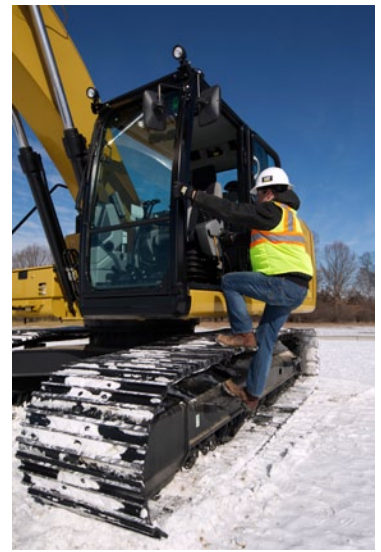
Intelligente Beleuchtung

Halogenscheinwerfer sorgen für optimale Ausleuchtung und die Fahrerkabinen- und Auslegerscheinwerfer können mit einer Ausschaltverzögerung von bis zu 90 Sekunden nach Abstellen des Motors programmiert werden, damit Sie die Maschine sicher verlassen können.

Optionale Schutzvorrichtungen

Der 320F kann mit diversen optionalen Schutzvorrichtungen ausgestattet werden. Nachfolgend sind beispielhaft einige Optionen genannt, die von Ihrem örtlichen Cat-Händler angeboten werden und zu Ihrem Schutz sowie zum Schutz Ihrer Maschine beitragen:

- Steinschlagschutz (FOGS, Falling Object Guarding System)
- Vandalismusschutz
- Drehdurchführungsschutz





Rundum-Kundenservice

Zuverlässiger Kundendienst

Zuverlässige Tipps von Experten

Wie sind die Einsatzanforderungen und welche Arbeitsgeräte werden benötigt? Welche Leistung ist erforderlich? Ihr Cat-Händler kann Ihnen mit Empfehlungen helfen, die richtige Maschine zu wählen.

Serviceverträge für Ihre Bedürfnisse

Cat-Händler bieten verschiedene Serviceverträge an und erarbeiten zusammen mit Ihnen einen Plan, der Ihren Bedürfnissen optimal entspricht. Zum Schutz Ihrer Investition kann mit diesen Plänen die gesamte Maschine einschließlich Arbeitsgeräten abgedeckt werden.

Ersatzteile, wann und wo immer sie benötigt werden

Cat-Händler nutzen ein weltweites Ersatzteilnetzwerk, um die Betriebszeit der Maschinen zu maximieren. Darüber hinaus können sie Ihnen helfen, mit werksüberholten Cat-Komponenten Geld zu sparen.

Gewinnsteigernde Arbeitstechnik

Steigern Sie Ihren Gewinn durch eine optimierte Arbeitstechnik. Ihr Cat-Händler ist Ihnen gern mit Videos, Literatur und anderen Vorschlägen bei der Produktivitätssteigerung behilflich. Caterpillar bietet außerdem Simulatoren und Zertifizierungskurse für Fahrer an, damit Sie aus Ihrer Investition den größtmöglichen Nutzen ziehen können.

Individuelle Finanzierungsoptionen

Berücksichtigen Sie sowohl die Finanzierungsoptionen als auch die alltäglichen Betriebskosten. Überlegen Sie, welche Händlerserviceleistungen in die Kosten der Maschine einbezogen werden und auf lange Sicht die Vorhalte- und Betriebskosten senken können.

Das Beste für Sie – heute und morgen

Reparieren, aufarbeiten oder ersetzen? Ihr Cat-Händler unterstützt Sie bei der Kalkulation der jeweiligen Kosten, damit Sie die für Ihr Unternehmen beste Entscheidung treffen können.



Nachhaltigkeit

In jeder Hinsicht der Zeit voraus

- Der C4.4 ACERT-Motor ist verbrauchsarm und erfüllt die Emissionsnormen der Stufe IV.
- Der Motor kann mit extrem schwefelarmem Dieseldieselkraftstoff (ULSD, Ultra-Low-Sulfur Diesel) mit einem Schwefelanteil von höchstens 10 ppm oder mit einer Biodieselmischung mit extrem schwefelarmem Dieseldieselkraftstoff (bis zu B20) betrieben werden.
- Eine vom Boden aus ablesbare Füllstandsanzeige hilft dem Fahrer, ein Überlaufen beim Betanken zu vermeiden.
- Die Maschine ist auf Überholbarkeit ausgelegt. Zur Verringerung von Abfall und Senkung der Kosten ist eine Generalüberholung der wesentlichen Konstruktionselemente und Hauptbauteile möglich.
- Der 320F L ist eine effiziente, leistungsstarke Maschine, die unter dem Aspekt der Erhaltung unserer natürlichen Ressourcen für die kommenden Generationen konstruiert wurde.

Motor

Motortyp	Cat C4.4 ACERT
Motorleistung – ISO 14396	122 kW (166 PS)
Nettoleistung – ISO 9249	120 kW (163 PS)
Bohrung	105 mm
Hub	127 mm
Hubraum	4,4 l

- Der 320F erfüllt die Emissionsnormen der Stufe IV.
- Unter 3000 m Einsatzhöhe ist keine Drosselung der Motorleistung erforderlich.
- Nennleistung bei 1800/min

Kette

Anzahl der Bodenplatten (je Seite)	49
Anzahl der Laufrollen (je Seite)	8
Anzahl der Tragrollen (je Seite)	2

Schwenkwerk

Schwenkdrehzahl	11,2/min
Schwenkmoment	61,8 kNm

Antrieb

Höchstgeschwindigkeit – Hoch	5,6 km/h
Maximale Zugkraft	205 kN

Hydrauliksystem

Hauptsystem – max. Volumenstrom (gesamt)	428 l/min
Höchstdruck – Ausrüstung	
Schwerlasthubmodus	38.000 kPa
Normallast	35.000 kPa
Höchstdruck – Fahren	35.000 kPa
Höchstdruck – Schwenken	25.000 kPa
Vorsteuersystem – max. Volumenstrom (gesamt)	24,3 l/min
Vorsteuersystem – Höchstdruck	3920 kPa
Auslegerzylinder – Bohrung	120 mm
Auslegerzylinder – Hub	1260 mm
Stielzylinder – Bohrung	140 mm
Stielzylinder – Hub	1504 mm
Löffelzylinder – Bohrung	120 mm
Löffelzylinder – Hub	1104 mm

Füllmengen

Kraftstofftankinhalt	410 l
Tankinhalt Abgasreinigungsflüssigkeit	21 l
Kühlsystem	30 l
Motoröl	25 l
Schwenkantrieb	8 l
Seitenantrieb	8 l
Hydrauliköl im System (einschließlich Tank)	260 l
Hydrauliktanköl	159 l

Geräuschpegel

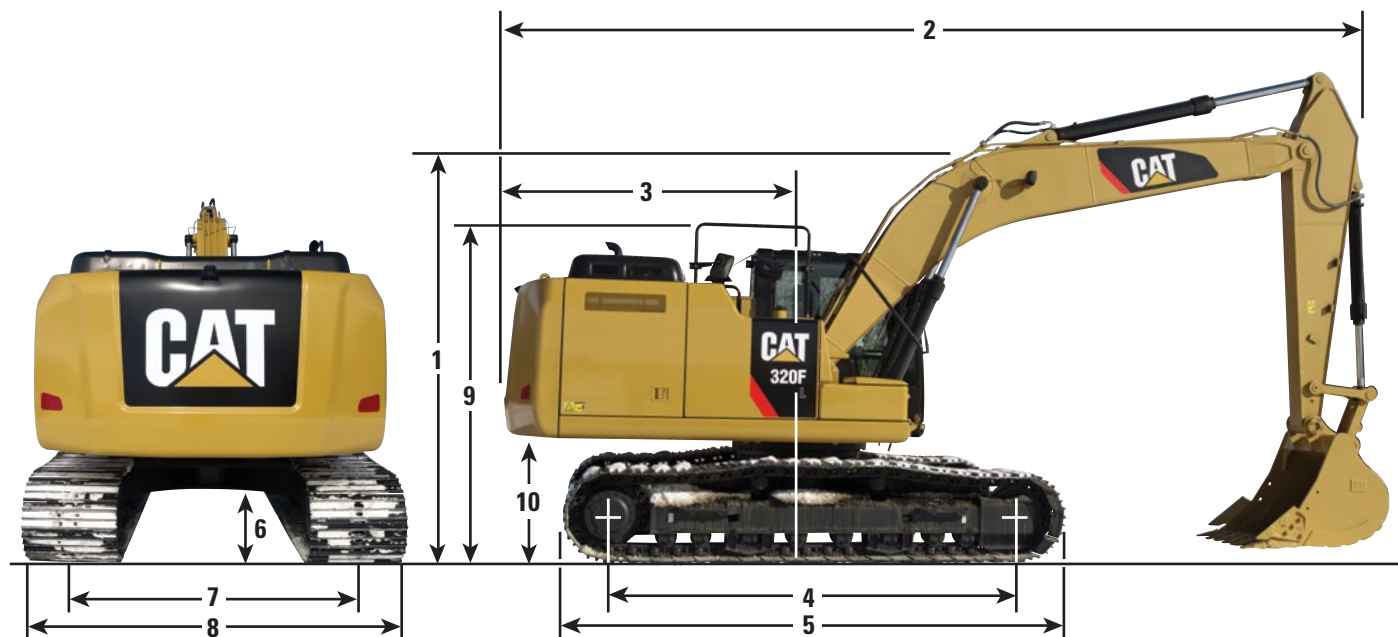
Außen-Schalleistungspegel – ISO 6395	97 dB(A)
Schalldruckpegel am Fahrerohr – ISO 6396	68 dB(A)

- Die vorschriftsmäßig montierte und gewartete Fahrerkabine von Caterpillar erfüllt bei geschlossenen Türen und Fenstern gemäß ANSI/SAE J1166 OCT98 die zum Zeitpunkt der Herstellung geltenden OSHA- und MSHA-Grenzwerte für den Schalldruckpegel für den Fahrer.
- Bei längerem Betrieb der Maschine ohne Kabine, mit nicht ordnungsgemäß gewarteter Fahrerkabine oder mit geöffneten Türen/Fenstern bzw. in lauter Umgebung ist möglicherweise ein Gehörschutz erforderlich.

Technische Daten Hydraulikbagger 320F L

Abmessungen

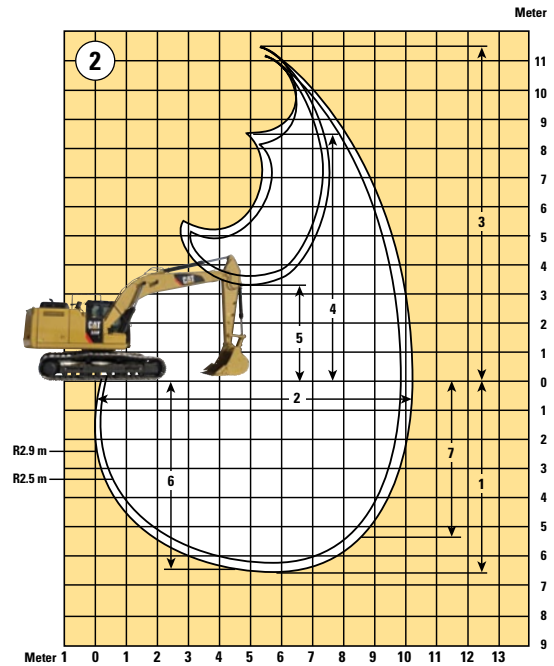
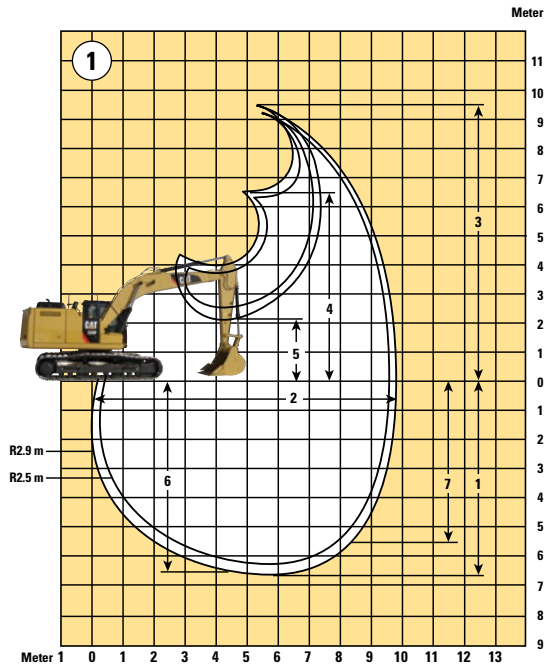
Bei allen Angaben zu Abmessungen handelt es sich um Näherungswerte.



Auslegeroptionen Stieloptionen	Standardausleger – 5,7 m		Verstellausleger	
	R2.9 m	R2.5 m	R2.9 m	R2.5 m
1 Transporthöhe	3130 mm	3050 mm	3010 mm	3020 mm
2 Transportlänge	9540 mm	9450 mm	9780 mm	9820 mm
3 Heckschwenkradius	2830 mm	2830 mm	2830 mm	2830 mm
4 Tragende Kettenlänge – langer Unterwagen	3650 mm	3650 mm	3650 mm	3650 mm
5 Kettenlänge – langer Unterwagen	4460 mm	4460 mm	4460 mm	4460 mm
6 Bodenfreiheit	450 mm	450 mm	450 mm	450 mm
7 Spurweite – langer Unterwagen (Transport)	2380 mm	2380 mm	2380 mm	2380 mm
8 Transportbreite – langer Unterwagen				
600-mm-Bodenplatten	2980 mm	2980 mm	2980 mm	2980 mm
700-mm-Bodenplatten	3080 mm	3080 mm	3080 mm	3080 mm
790-mm-Bodenplatten	3170 mm	3170 mm	3170 mm	3170 mm
9 Handlaufhöhe	3010 mm	3010 mm	3010 mm	3010 mm
10 Lichte Höhe bis Kontergewicht	1020 mm	1020 mm	1020 mm	1020 mm
Löffeltyp	HD	GD	GD	GD
Löffelinhalt	1,19 m ³	1,3 m ³	1,3 m ³	1,3 m ³

Arbeitsbereiche

Bei allen Angaben zu Abmessungen handelt es sich um Näherungswerte.



Auslegeroptionen

Standardausleger
5,7 m

Verstellausleger

①

②

Stieloptionen	R2.9 m	R2.5 m	R2.9 m	R2.5 m
1 Maximale Grabtiefe	6710 mm	6290 mm	6680 mm	6270 mm
2 Maximale Reichweite auf Standebene	9850 mm	9450 mm	10.200 mm	9800 mm
3 Maximale Einsteckhöhe	9450 mm	9240 mm	11.520 mm	11.180 mm
4 Maximale Ladehöhe	6500 mm	6300 mm	8410 mm	8070 mm
5 Mindestladehöhe	2180 mm	2600 mm	3270 mm	3670 mm
6 Maximale Grabtiefe bei Sohlenlänge 2440 mm	6540 mm	6100 mm	6580 mm	6170 mm
7 Grabtiefe an der Vertikalwand	5610 mm	5210 mm	5290 mm	4890 mm
Löffeltyp	GD	GD	GD	GD
Löffelinhalt	1,3 m ³	1,3 m ³	1,3 m ³	1,3 m ³
Losbrechkraft (ISO)	140 kN	140 kN	140 kN	140 kN
Reißkraft (ISO)	107 kN	118 kN	107 kN	118 kN

Technische Daten Hydraulikbagger 320F L

Einsatzgewichte und Bodendruck

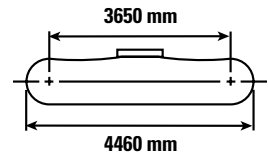
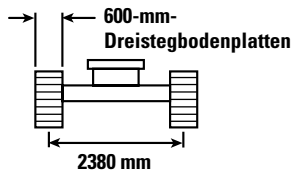
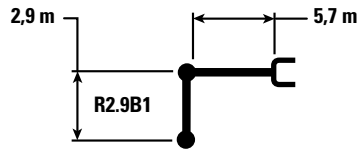
Langer Unterwagen		600-mm-Bodenplatten		700-mm-Bodenplatten		790-mm-Bodenplatten		
Ausleger	Stiel	Löffel	Gewicht	Bodendruck	Gewicht	Bodendruck	Gewicht	Bodendruck
Standardausleger 5,7 m	R2.9 m	1,3-m ³ -GD- Löffel	21.500 kg	44,7 kPa	21.900 kg	39,0 kPa	22.200 kg	35,1 kPa
Standardausleger 5,7 m	R2.5 m	1,3-m ³ -GD- Löffel	21.500 kg	44,7 kPa	21.900 kg	39,0 kPa	22.200 kg	35,1 kPa
Verstellausleger 5,7 m	R2.9 m	1,3-m ³ -GD- Löffel	22.300 kg	46,4 kPa	22.700 kg	40,5 kPa	23.000 kg	36,3 kPa
Verstellausleger 5,7 m	R2.5 m	1,3-m ³ -GD- Löffel	22.300 kg	46,4 kPa	22.700 kg	40,5 kPa	23.000 kg	36,3 kPa

Gewicht der Hauptbauteile

Grundmaschine (mit Auslegerzylinder, ohne Kontergewicht, Arbeitsausrüstung und Bodenplatte)	7000 kg
Langer Unterwagen	4470 kg
Kontergewicht	3700 kg
Standardausleger (5,7 m) einschließlich Leitungen, Bolzen und Stielzylinder	1740 kg
Verstellausleger einschließlich Leitungen, Bolzen, Stielzylinder und VAB-Zylinder	2540 kg
R2.9-m-Stiel einschließlich Leitungen, Bolzen, Löffelzylinder und Löffelumlenkung	970 kg
R2.5-m-Stiel einschließlich Leitungen, Bolzen, Löffelzylinder und Löffelumlenkung	970 kg
600-mm-Dreistegbodenplatten (lang/für zwei Ketten)	2690 kg
700-mm-Dreistegbodenplatten (lang/für zwei Ketten)	3070 kg
790-mm-Dreistegbodenplatten (lang/für zwei Ketten)	3360 kg
1,19-m ³ -HD-Löffel	1060 kg
1,3-m ³ -GD-Löffel	920 kg

Alle Gewichtsangaben außer denen für Löffel sind auf 10 kg gerundet. Angaben in kg wurden extra gerundet, sodass bei manchen Werten Abweichungen möglich sind.
Grundmaschine einschließlich Fahrer (75 kg), 90 % Kraftstofftankfüllung und Unterwagen mit Kettenführungsplatten in der Mitte.

Standardausleger-Traglasten mit Löffelumlenkungen, ohne Löffel – Schwerlasthubfunktion eingeschaltet



Auslegerhöhe	Einheit	1,5 m		3,0 m		4,5 m		6,0 m		7,5 m		m		
		Kipplast	Hydraulische Traglast	Kipplast	Hydraulische Traglast	Kipplast	Hydraulische Traglast	Kipplast	Hydraulische Traglast	Kipplast	Hydraulische Traglast			
7,5 m	kg							*4950	*4950			*4300	*4300	6,15
6,0 m	kg							*5400	5250			*3950	3800	7,29
4,5 m	kg							*5950	5100	5550	3600	*3900	3200	7,99
3,0 m	kg					*8650	7400	*6800	4850	5400	3500	*4000	2950	8,36
1,5 m	kg					*10.500	6900	7400	4600	5300	3350	*4200	2850	8,45
0 m	kg			*6600	*6600	11.350	6600	7200	4450	5200	3300	4550	2900	8,26
-1,5 m	kg	*7050	*7050	*11.400	*11.400	11.250	6500	7100	4350	5150	3250	4900	3100	7,78
-3,0 m	kg	*12.100	*12.100	*15.450	12.750	*10.900	6600	7150	4400			5800	3650	6,95
-4,5 m	kg			*12.350	*12.350	*8850	6800					*6700	5050	5,60



ISO 10567



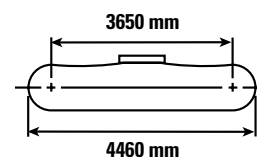
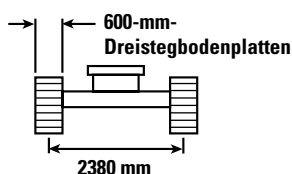
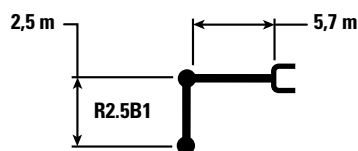
*Die Last wird nicht durch die Kipplast, sondern durch die hydraulische Traglast begrenzt. Die angegebenen Lasten entsprechen der Norm ISO 10567:2007 für die Traglast von Hydraulikbaggern. Sie betragen maximal 87 % der hydraulischen Traglast oder 75 % der Kipplast. Das Gewicht aller zusätzlichen Hubeinrichtungen muss von den oben angegebenen Traglasten abgezogen werden. Die Traglasten gelten für eine auf festem, eben tragendem Grund stehende Maschine. Die Verwendung eines Arbeitsgeräte-Anbaupunkts zum Befördern/Heben von Gegenständen kann die Hubleistung der Maschine beeinträchtigen.

Die Traglast ändert sich bei den verschiedenen lieferbaren Bodenplatten um höchstens $\pm 5\%$.

Spezifische Produktbeschreibungen sind dem entsprechenden Betriebs- und Wartungshandbuch zu entnehmen.

Technische Daten Hydraulikbagger 320F L

Standardausleger-Traglasten mit Löffelumlenkungen, ohne Löffel – Schwerlasthubfunktion eingeschaltet



Auslegerhöhe	Einheit	3,0 m		4,5 m		6,0 m		7,5 m		Bagger		m
		Kipplast	Hydraulische Traglast	Kipplast	Hydraulische Traglast	Kipplast	Hydraulische Traglast	Kipplast	Hydraulische Traglast	Kipplast	Hydraulische Traglast	
7,5 m	kg									*5150	*5150	5,60
6,0 m	kg					*5850	5150			*4750	4150	6,83
4,5 m	kg			*7350	*7350	*6300	5000	*5200	3500	*4650	3450	7,57
3,0 m	kg			*9250	7250	*7150	4800	5350	3450	*4750	3150	7,96
1,5 m	kg			*10.900	6800	7350	4550	5250	3350	4750	3000	8,05
0 m	kg			11.300	6550	7150	4400	5200	3300	4850	3100	7,86
-1,5 m	kg	*12.000	*12.000	11.250	6550	7100	4350			5350	3350	7,35
-3,0 m	kg	*14.450	12.900	*10.500	6650	7200	4450			6500	4050	6,47
-4,5 m	kg			*7850	6950					*6800	6050	4,98



ISO 10567

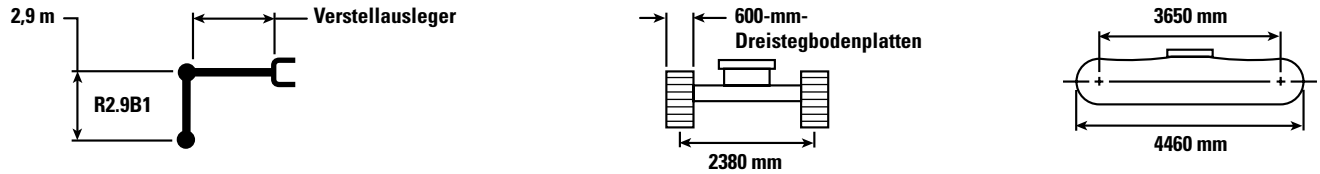


*Die Last wird nicht durch die Kipplast, sondern durch die hydraulische Traglast begrenzt. Die angegebenen Lasten entsprechen der Norm ISO 10567:2007 für die Traglast von Hydraulikbaggern. Sie betragen maximal 87 % der hydraulischen Traglast oder 75 % der Kipplast. Das Gewicht aller zusätzlichen Hubeinrichtungen muss von den oben angegebenen Traglasten abgezogen werden. Die Traglasten gelten für eine auf festem, eben tragendem Grund stehende Maschine. Die Verwendung eines Arbeitsgeräte-Anbaupunkts zum Befördern/Heben von Gegenständen kann die Hubleistung der Maschine beeinträchtigen.

Die Traglast ändert sich bei den verschiedenen lieferbaren Bodenplatten um höchstens $\pm 5\%$.

Spezifische Produktbeschreibungen sind dem entsprechenden Betriebs- und Wartungshandbuch zu entnehmen.

Verstellausleger-Traglasten mit Löffelumlenkungen, ohne Löffel – Schwerlasthubfunktion eingeschaltet



Hubhöhe	Einheit	1,5 m		3,0 m		4,5 m		6,0 m		7,5 m		m		
		Diagramm 1	Diagramm 2	Diagramm 1	Diagramm 2	Diagramm 1	Diagramm 2	Diagramm 1	Diagramm 2	Diagramm 1	Diagramm 2	Diagramm 1	Diagramm 2	
9,0 m	kg					*5400	*5400					*5450	*5450	4,88
7,5 m	kg					*7400	*7400	*4600	*4600			*4650	4400	6,62
6,0 m	kg					*7500	*7500	*5200	*5200	*4400	3500	*4350	3350	7,69
4,5 m	kg			*11.600	*11.600	*7300	*7300	*5200	5000	*4450	3450	*4250	2850	8,35
3,0 m	kg			*11.000	*11.000	*7050	*7050	*5200	4650	*4700	3300	4200	2600	8,71
1,5 m	kg			*6600	*6600	*7650	6450	*5900	4350	5150	3150	4050	2500	8,79
0 m	kg	*7350	*7350	*6000	*6000	*9950	6100	*6850	4100	5000	3050	4150	2500	8,61
-1,5 m	kg	*9050	*9050	*9300	*9300	10.900	6050	6850	4050	5000	3000	4450	2700	8,16
-3,0 m	kg	14.300	14.300	*12.800	12.000	*8850	6150	*6900	4100			*4800	3200	7,34
-4,5 m	kg	*22.350	*22.350	*13.100	12.500	*8350	6450					*7000	5050	5,35



ISO 10567



*Die Last wird nicht durch die Kipplast, sondern durch die hydraulische Traglast begrenzt. Die angegebenen Lasten entsprechen der Norm ISO 10567:2007 für die Traglast von Hydraulikbaggern. Sie betragen maximal 87 % der hydraulischen Traglast oder 75 % der Kipplast. Das Gewicht aller zusätzlichen Hubeinrichtungen muss von den oben angegebenen Traglasten abgezogen werden. Die Traglasten gelten für eine auf festem, eben tragendem Grund stehende Maschine. Die Verwendung eines Arbeitsgeräte-Anbaupunkts zum Befördern/Heben von Gegenständen kann die Hubleistung der Maschine beeinträchtigen.

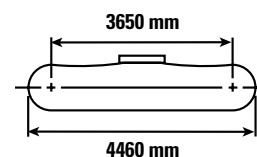
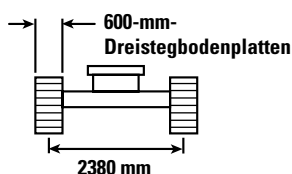
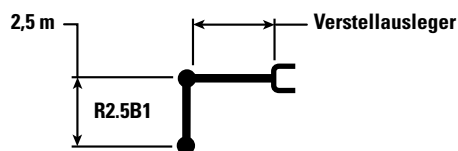
Der VA-Zylinder ist flexibel.

Die Traglast ändert sich bei den verschiedenen lieferbaren Bodenplatten um höchstens $\pm 5\%$.

Spezifische Produktbeschreibungen sind dem entsprechenden Betriebs- und Wartungshandbuch zu entnehmen.

Technische Daten Hydraulikbagger 320F L

Verstellausleger-Traglasten mit Löffelumlenkungen, ohne Löffel – Schwerlasthubfunktion eingeschaltet



Auslegerhöhe	Einheit	1,5 m		3,0 m		4,5 m		6,0 m		7,5 m		Bagger		m
		Kipplast	Traglast	Kipplast	Traglast	Kipplast	Traglast	Kipplast	Traglast	Kipplast	Traglast	Kipplast	Traglast	
9,0 m	kg											*6450	*6450	4,11
7,5 m	kg					*7500	*7500	*5350	5100			*5200	4950	6,08
6,0 m	kg					*7450	*7450	*4850	*4850			*4750	3650	7,23
4,5 m	kg			*11.350	*11.350	*7250	*7250	*4600	*4600	*4750	3400	*4650	3050	7,93
3,0 m	kg			*9950	*9950	*6550	*6550	*4550	*4550	*5000	3250	4450	2750	8,30
1,5 m	kg			*7200	*7200	*6850	6300	*5150	4250	5100	3100	4350	2650	8,39
0 m	kg	*9800	*9800	*6400	*6400	*9100	6050	*6150	4100	5000	3050	4450	2700	8,21
-1,5 m	kg	*11.000	*11.000	*9900	*9900	*8650	6050	*6850	4050	*4900	3050	*4500	2950	7,72
-3,0 m	kg	*17.250	*17.250	*10.150	*10.150	*6400	6200	*4800	4150			*4150	3550	6,77
-4,5 m	kg	*23.400	*23.400	*10.500	*10.500							*7350	*7350	4,14



ISO 10567



*Die Last wird nicht durch die Kipplast, sondern durch die hydraulische Traglast begrenzt. Die angegebenen Lasten entsprechen der Norm ISO 10567:2007 für die Traglast von Hydraulikbaggern. Sie betragen maximal 87 % der hydraulischen Traglast oder 75 % der Kipplast. Das Gewicht aller zusätzlichen Hubeinrichtungen muss von den oben angegebenen Traglasten abgezogen werden. Die Traglasten gelten für eine auf festem, eben tragendem Grund stehende Maschine. Die Verwendung eines Arbeitsgeräte-Anbaupunkts zum Befördern/Heben von Gegenständen kann die Hubleistung der Maschine beeinträchtigen.

Der VA-Zylinder ist flexibel.

Die Traglast ändert sich bei den verschiedenen lieferbaren Bodenplatten um höchstens $\pm 5\%$.

Spezifische Produktbeschreibungen sind dem entsprechenden Betriebs- und Wartungshandbuch zu entnehmen.

Löffelspezifikationen und Einsetzbarkeit

						600-mm-Dreisteg			
						3700-kg-Kontergewicht			
	Umlenkung	Breite	Kapazität	Gewicht	Füllung	Standardausleger		Verstellausleger	
		mm	m ³	kg	%	R2.9 m	R2.5 m	R2.9 m	R2.5 m
Ohne Schnellwechsler									
General Duty (GD, Universaleinsatz)	B	600	0,46	549	100	●	●	●	●
	B	750	0,64	620	100	●	●	●	●
	B	900	0,81	666	100	●	●	●	●
	B	1200	1,19	800	100	⊙	⊙	○	⊖
	B	1300	1,30	832	100	⊖	⊙	○	○
	B	1400	1,43	867	100	⊖	⊖	◇	○
Heavy Duty (HD, Schwereinsatz)	B	1050	1,00	879	100	●	●	⊖	⊙
	B	1200	1,19	906	100	⊖	⊙	○	⊖
	B	1200	1,19	917	100	⊖	⊙	○	⊖
	B	1200	1,19	970	100	⊖	⊙	○	○
	B	1300	1,30	960	100	⊖	⊖	○	○
Severe Duty (SD, Schwersteinsatz)	B	1050	1,00	962	90	●	●	⊖	⊙
Maximale Last bei Bolzenbefestigung (Nutzlast plus Löffelgewicht)					kg	2940	3160	2465	2651
Mit Schnellwechsler mit Bolzengreifer									
General Duty (GD, Universaleinsatz)	B	600	0,46	549	100	●	●	●	●
	B	750	0,64	620	100	●	●	●	●
	B	900	0,81	666	100	●	●	⊖	⊙
	B	1200	1,19	800	100	⊖	⊖	◇	○
	B	1300	1,30	832	100	○	⊖	◇	◇
	B	1400	1,43	867	100	○	○	X	◇
Heavy Duty (HD, Schwereinsatz)	B	1050	1,00	879	100	⊖	⊙	○	○
	B	1200	1,19	906	100	○	⊖	◇	◇
	B	1200	1,19	917	100	○	⊖	◇	◇
	B	1200	1,19	970	100	○	⊖	◇	◇
	B	1300	1,30	960	100	○	○	X	◇
Severe Duty (SD, Schwersteinsatz)	B	1050	1,00	962	90	⊙	⊙	○	○
Maximale Last mit Schnellwechsler (Nutzlast plus Löffelgewicht)					kg	2530	2750	2055	2241

Maximales Materialschüttgewicht:

- 2100 kg/m³
- ⊙ 1800 kg/m³
- ⊖ 1500 kg/m³
- 1200 kg/m³
- ◇ 900 kg/m³
- X Nicht empfohlen

Die angegebenen Lasten entsprechen der Norm EN474 für Hydraulikbagger und betragen maximal 87 % der hydraulischen Traglast oder 75 % der Kipplast bei auf der Standebene vollständig ausgefahrener Arbeitsausrüstung mit eingezogenem Löffel.

Löffelinhalt gemäß ISO 7451.

Löffelgewicht mit langen Zahnspitzen.

Caterpillar empfiehlt die Verwendung geeigneter Arbeitsgeräte, damit die Kunden den maximalen Wert aus unseren Produkten erhalten. Die Verwendung von Arbeitsgeräten, einschließlich Löffeln, die außerhalb der Empfehlung und Technischen Daten von Caterpillar für Gewicht, Abmessungen, Volumenstrom, Druck usw. liegen, kann zu einer nicht optimalen Leistung führen, einschließlich, ohne jedoch darauf beschränkt zu sein, Produktion, Standsicherheit, Zuverlässigkeit und Langlebigkeit von Bauteilen. Nicht bestimmungsgemäße Verwendung eines Arbeitsgeräts führt zum Ausbogen, Ausbrechen, Verdrehen und/oder Verhaken von schweren Lasten und verkürzt die Lebensdauer von Ausleger und Stiel.

Technische Daten Hydraulikbagger 320F L

Löffelspezifikationen und Einsetzbarkeit

						600-mm-Dreisteg			
						3700-kg-Kontergewicht			
	Umlenkung	Breite	Kapazität	Gewicht	Füllung	Standardausleger		Verstellausleger	
		mm	m ³	kg	%	R2.9 m	R2.5 m	R2.9 m	R2.5 m
Mit Schnellwechsler (CW40, CW40s)									
General Duty (GD, Universaleinsatz)	B	600	0,46	502	100	●	●	●	●
	B	750	0,64	587	100	●	●	●	●
	B	900	0,81	653	100	●	●	⊙	●
	B	1200	1,19	767	100	⊖	⊙	○	○
	B	1300	1,30	798	100	⊖	⊖	◇	○
	B	1400	1,43	834	100	○	⊖	◇	◇
Heavy Duty (HD, Schwereinsatz)	B	600	0,46	584	100	●	●	●	●
	B	1200	1,19	873	100	⊖	⊖	◇	○
	B	1300	1,30	927	100	○	⊖	◇	◇
Maximale Last mit Schnellwechsler (Nutzlast plus Löffelgewicht)					kg	2688	2908	2213	2399

Maximales Materialschüttgewicht:

- 2100 kg/m³
- ⊙ 1800 kg/m³
- ⊖ 1500 kg/m³
- 1200 kg/m³
- ◇ 900 kg/m³

Die angegebenen Lasten entsprechen der Norm EN474 für Hydraulikbagger und betragen maximal 87 % der hydraulischen Traglast oder 75 % der Kipplast bei auf der Standebene vollständig ausgefahrener Arbeitsausrüstung mit eingezogenem Löffel.

Löffelinhalt gemäß ISO 7451.

Löffelgewicht mit langen Zahnsitzen.

Caterpillar empfiehlt die Verwendung geeigneter Arbeitsgeräte, damit die Kunden den maximalen Wert aus unseren Produkten erhalten. Die Verwendung von Arbeitsgeräten, einschließlich Löffeln, die außerhalb der Empfehlung und Technischen Daten von Caterpillar für Gewicht, Abmessungen, Volumenstrom, Druck usw. liegen, kann zu einer nicht optimalen Leistung führen, einschließlich, ohne jedoch darauf beschränkt zu sein, Produktion, Standsicherheit, Zuverlässigkeit und Langlebigkeit von Bauteilen. Nicht bestimmungsgemäße Verwendung eines Arbeitsgeräts führt zum Ausbogen, Ausbrechen, Verdrehen und/oder Verhaken von schweren Lasten und verkürzt die Lebensdauer von Ausleger und Stiel.

Arbeitsgeräte-Zuordnung*

Auslegerausführung	Standardausleger		Verstellausleger	
	2,9 m	2,5 m	2,9 m	2,5 m
Stielausführung				
Unterwagen	Lang			
Hydraulikhammer	H115E s H120E s H130E s	H115E s H120E s H130E s	H115E s H120E s H130E s	H115E s H120E s H130E s
Universalschere	MP318 CC-Backe MP318 D-Backe MP318 P-Backe^>> MP318 S-Backe MP318 U-Backe^>>	MP318 CC-Backe MP318 D-Backe MP318 P-Backe MP318 S-Backe MP318 U-Backe	MP318 CC-Backe^>> MP318 D-Backe^>> MP318 P-Backe^ MP318 S-Backe^>> MP318 U-Backe^	MP318 CC-Backe MP318 D-Backe MP318 P-Backe^>> MP318 S-Backe MP318 U-Backe^>>
Pulverisierer	P215	P215	P215	P215
Brecher	P315	P315	P315^>>	P315
Abbruch-Sortiergreifer	G315B-D/R G315B-WH G315B-D/R, fester CAN-Feldbus	G315B-D/R G315B-WH G315B-D/R, fester CAN-Feldbus	G315B-D/R/^>> G315B-WH/^>> G315B-D/R, fester CAN-Feldbus	G315B-D/R G315B-WH G315B-D/R, fester CAN-Feldbus
Abbruchschrottschere	S320B^>> S325B##	S320B S325B##	S320B^ S325B##	S320B^> S325B##
Verdichterplatte	CVP110	CVP110	CVP110	CVP110
Mehrschalengreifer				
Aufreißer				
Schnellwechsler mit Bolzengreifer	Cat-Bolzengreifer			
Spezieller Schnellwechsler	CW-40 CW-40s CWAC-40 (automatische Verbindung)			

Diese Arbeitsgeräte sind für den 320F L lieferbar.
Fragen Sie Ihren Cat-Händler nach dem passenden Gerät.

* Nicht in allen Regionen verfügbar. Die Eignung hängt von der jeweiligen Baggerausführung ab. Fragen Sie Ihren Cat-Händler nach den in Ihrer Region jeweils angebotenen passenden Arbeitsgeräten.

Am Ausleger montiert

^ Arbeiten über Front nur mit CW (Bolzenaufhängung und CW)

^> Arbeiten über Front nur mit CWAC (Bolzenaufhängung, CW und CWAC)

^>> Arbeiten über Front nur mit Cat-Bolzengreifer oder CWAC (Bolzenaufhängung, CW, Cat-Bolzengreifer und CWAC)

Anmerkung: Abbruch- und Sortiergreifer:

D-Abbruchschalen, R-Recyclingschalen

fester CAN-Feldbus – geschweißte Aufnahme für die Verwendung von CW-Schnellwechslern.

Standardausrüstung

Standardausrüstung kann je nach Auslieferungsland variieren. Nähere Auskünfte erhalten Sie bei Ihrem Cat-Händler.

MOTOR

- Dieselmotor C4.4 ACERT
- Emissionsnormen Stufe IV
- Leistung bis 3000 m Höhe ohne Höhenlagendrosselung
- Geeignet für Biodiesel bis B20
- Leerlaufaste mit automatischer Motorabschaltung
- Elektrische Betankungspumpe mit Abschaltautomatik
- Elektrische Förderpumpe
- Schnellwechselluftfilter mit Radialdichtring
- Lüfterdrehzahlregelung mit Viskosekupplung
- Luftvorreiniger
- Standard-, Spar- und Hochleistungseinstellung
- Dreistufiges Kraftstofffiltersystem mit Wasserabscheider und Anzeige
- Zwei Fahrstufen
- Hochleistungskühlsystem bis 52 °C, mit Drosselung ab 48 °C

HYDRAULIKSYSTEM

- Elektrischer Energieverwertungskreis des Auslegers
- Energieverwertung im Stielkreis
- Schwerlasthubmodus per Knopfdruck
- Rückschwenk-Dämpfungsventil
- Hochleistungs-Hydrauliköl-Rücklaufilter (Typ Kapselfilter)
- Automatische Drehwerk-Feststellbremse
- Vorrüstung für weitere Zusatz Hydraulikkreise

FAHRERKABINE

- ROPS-zertifizierte Fahrerkabine
- Spiegel
- Fahrerkabine mit Druckbelüftung und Filterung
- Verbundglas-Frontscheibe oben, andere Scheiben aus gehärtetem Glas
- Schiebetürfenster (linke Kabinentür oben)
- Untere Windschutzscheibe herausnehmbar Halterung zur Aufbewahrung in der Fahrerkabine

- Dachfenster, das als Notausstieg geöffnet werden kann
- Innenraum:
 - Notfallhammer
 - Kleiderhaken
 - Getränkehalter
 - Dokumentenfach
 - Innenbeleuchtung
 - AM/FM-Radiovorrüstung (DIN-Größe)
 - Zwei 12-V-Stereolautsprecher
 - Ablage für Verpflegungsbox oder Werkzeugkasten
 - Stromversorgung mit 12 V, zwei Steckdosen (10 A)
 - Joystick mit Rändelradmodulation für kombinierte Zusatzsteuerung
 - Sonnenrollo
 - Klimaanlage, Heizung und Entfroster mit Klimaanlage
- Sitz:
 - Sicherheitsgurt (51 mm breit)
 - Verstellbare Armlehne
 - Höhenverstellbare Joystick-Konsolen
 - Sperrhebel für alle Funktionen
 - Fahrsteuerpedale mit abnehmbaren Handhebeln
 - Vorrüstung für zwei Zusatzpedale
 - Zwei Fahrgeschwindigkeiten
 - Fußmatte, waschbar
 - Verstellbarer Sitz mit hoher Rückenlehne, beheizbar und luftgefedert
- Monitor:
 - Uhr
 - Video-Vorrüstung
 - LCD-Farbdisplay mit Anzeige für Warnhinweise, Filter-/Flüssigkeitswechsel und Arbeitsstunden
 - Sprachdisplay (Vollgrafik und Vollfarbdisplay)
 - Maschinenzustand, Fehlercode und Tool-Modus-Einstellungsinformationen
 - Kontrollen beim Start: Motoröl, Motorkühlmittel und Hydrauliköl
 - Warnanzeige, Filter-/Flüssigkeitswechsel und Arbeitsstunden
 - Kraftstoffverbrauchsanzeige
- Windschutzscheibe:
 - Zweiteilig (70-30), verschiebbar, untere Windschutzscheibe herausnehmbar, Halterung zur Aufbewahrung in der Fahrerkabine

UNTERWAGEN UND AUFBAU

- 3700-kg-Kontergewicht
- Fettgeschmierte Laufwerkskette
- Drehdurchführungsschutz
- Kettenführungen:
 - Segmentiert, zweiteilig

ELEKTRIK

- Wartungsfreie Batterie
- Zentraler Haupttrennschalter
- 85-A-Drehstromgenerator
- Arbeitsscheinwerfer mit programmierbarer Abschaltverzögerung (Halogen); am Staufach montiert (1), an der Fahrerkabine montiert (2), am Ausleger montiert (2)

SERVICE UND WARTUNG

- Zusammengefasste Öl-, Kraftstoff- und Hydraulikölfilter zur Erleichterung der Wartung
- Probenzapfventile für planmäßige Öluntersuchung (S·O·SSM, Scheduled Oil Sampling)
- Dreifachkühlpaket in Parallelanordnung für einfache Wartung
- Vorbereitung für vorbeugende Wartung (PM, Preventative Maintenance) (QuickEvacTM)

SICHERHEIT

- Rückfahrkamera und Seitenkamera rechts
- Handläufe
- Schraubenlose Serviceplattform mit rutschhemmendem Trittbloch
- Sperrhebel für alle Funktionen
- Vom Boden aus zugänglicher zusätzlicher Motorabstellschalter in der Fahrerkabine
- Signal-/Warnhorn
- Notausstiegshammer in Fahrerkabine
- Fahralarm

INTEGRIERTE TECHNOLOGIEN

- Product Link
- Kamera zur Rückraumüberwachung

Sonderausrüstung

Sonderausrüstung kann variieren. Nähere Auskünfte erhalten Sie bei Ihrem Cat-Händler.

MOTOR

- Kaltwetterstartpaket, -32 °C oder -18 °C

HYDRAULIKSYSTEM

- HP-Hydraulikleitungen am Ausleger und Stiel
- Kombi-Hydraulikleitungen am Ausleger und Stiel
- Schnellwechsler-Hydraulikleitungen am Ausleger und Stiel
- Schnellwechslersteuerung

KETTEN

- 600-mm-Dreistegbodenplatten
- 700-mm-Dreistegbodenplatten
- Dreistegbodenplatten, 790 mm

ARBEITSAUSRÜSTUNG

- 5,7-m-Standardausleger (mit BLCV/SLCV/SmartBoom™)
 - R2.9-m-Stiel
 - Stiel R2.5 m
- Verstellausleger (mit BLCV/SLCV/SmartBoom)
 - R2.9-m-Stiel
 - Stiel R2.5 m
- Löffelumlenkung
 - B1-Löffelumlenkung mit Huböse
- CW-Schnellwechsler oder Schnellwechsler mit Bolzengreifer

SCHUTZVORRICHTUNGEN

- FOGS möglich

FAHRERKABINE

- Geradeausfahrpedal



Mit unseren rund 40 Niederlassungen in Deutschland und Österreich sind wir immer in der Nähe Ihres Standortes oder Ihrer Baustelle. Der Zeppelin Service steht Ihnen rund um die Uhr zur Verfügung. Wir liefern 98 % aller Ersatzteile innerhalb von 24 Stunden.

Zeppelin Baumaschinen GmbH
 Graf-Zeppelin-Platz 1
 D-85748 Garching bei München
 Tel. 089 32000-0 • Fax 089 32000-111
 zeppelin-cat@zeppelin.com
www.zeppelin-cat.de

Zeppelin Österreich GmbH
 Zeppelinstraße 2
 A-2401 Fischamend bei Wien
 Tel. 02232 790-0 • Fax 02232 790-262
 marketing@zeppelin-cat.at
www.zeppelin-cat.at

Weitere Informationen zu Cat-Produkten, Händler-Service und Industrielösungen finden Sie auf unserer Website unter www.cat.com

AGHQ7768 (01-2016)
 (Übersetzung: 02-2016)
 (Europa)

© 2016 Caterpillar
 Alle Rechte vorbehalten.

Technische Änderungen vorbehalten. Abgebildete Maschinen können Sonderausüstung aufweisen. Ihr Cat-Händler informiert Sie gern über lieferbare Ausrüstungsoptionen.

CAT, CATERPILLAR, SAFETY.CAT.COM, die entsprechenden Logos, "Caterpillar Yellow" und das "Power Edge"-Handelszeichen sowie die hierin verwendeten Unternehmens- und Produktidentitäten sind Markenzeichen von Caterpillar Inc. und dürfen nicht ohne Genehmigung verwendet werden.

VisionLink ist ein in den USA und anderen Ländern eingetragenes Markenzeichen von Trimble Navigation Limited.

