

M318D

Mobilbagger



Motor

Motortyp	Cat® C6.6 mit ACERT™-Konzept
Nettleistung (ISO 9249) bei 1800/min	124 kW (169 PS)

Gewichte

Einsatzgewicht	18.200 bis 20.100 kg
----------------	----------------------

Löffelspezifikationen

Löffelinhalt	0,38 bis 1,26 m ³
--------------	------------------------------

Arbeitsbereiche

Maximale Reichweite auf Standebene	9600 mm
Maximale Grabtiefe	6360 mm

Fahren

Maximale Fahrgeschwindigkeit	37 km/h
------------------------------	---------

Merkmale

Motor

Der C6.6 erfüllt die Anforderungen von EU-Stufe IIIA und bietet höhere Leistung und Zuverlässigkeit bei geringerem Kraftstoffverbrauch und niedrigerer Geräuschentwicklung.

Umweltverträgliche Ausführung

Durch eine geringe Geräuschbelastung von Fahrer und Umwelt, längere Filterwechselintervalle und effizientere Kraftstoffnutzung trägt der Motor zur Schonung unserer Umwelt bei.

Hydraulik

Durch die moderne Load-Sensing-Hydraulik in Verbindung mit einer eigenen Pumpe für den Schwenkreis werden kurze Arbeitstaktzeiten, ein größeres Hubvermögen und hohe Losbrech- und Reißkräfte erreicht. Das sorgt für höchste Produktivität bei allen Einsätzen.

Wartungsfreundlichkeit

Alle Stellen für täglich durchzuführende Wartungsarbeiten sind der größeren Sicherheit wegen vom Boden aus erreichbar. Eine Zentralschmieranlage ermöglicht das Schmieren kritischer Stellen.

Fahrerkomfort

Die komplett überarbeitete Fahrerkabine bietet höchsten Komfort und verbessert die Sicherheit. Der Fahrerkomfort wird durch den luftgefederten Sitz mit automatischer Gewichtseinstellung erhöht, bei dem sich die Sitzpolster beheizen und kühlen lassen (optional). Zu größerer Sicherheit tragen auch das neue Farbdisplay und die serienmäßige Heckkamera bei.

Unterwagen

Zur Anpassung an die jeweiligen Einsatzbedingungen sind verschiedene Unterwagen-Konfigurationen mit Abstütz-Planierschild und Abstützpratzen erhältlich.

Inhalt

Motor.....	3
Hydraulik.....	4
SmartBoom™.....	5
Umweltverträgliche Ausführung	5
Fahrerkomfort.....	6
Unterwagen	8
Ausleger und Stiele	9
Arbeitsgeräte.....	10
Servicefreundlichkeit und Rundum-Kundenservice	12
Vielseitigkeit.....	14
Mobilbagger M318D – Technische Daten	15
Hinweise.....	27



Die Baureihe D weist Innovationen auf, die für höhere Leistung und größere Vielseitigkeit sorgen.

Größeres Hubvermögen, kürzere Arbeitstaktzeiten und leichte Bedienung resultieren in höherer Produktivität und niedrigeren Betriebskosten.

Motor

Seine Stärken sind Leistungsvermögen, Zuverlässigkeit, geringer Wartungsbedarf, Sparsamkeit und niedrige Emissionen.

Leistungsstärke

Der Cat®-Motor C6.6 mit ACERT™-Konzept weist eine Reihe von Weiterentwicklungen und Verbesserungen auf, die für überragende Leistung sorgen. Schwerpunkte des ACERT-Konzepts sind Einspritzung, Luftzufuhr und elektronische Steuerung. Durch das ACERT-Konzept hält der Motor bei optimierter Leistung die Emissionsgrenzwerte der EU-Stufe IIIA ein. Im M318D entwickelt der Cat-Motor C6.6 eine Bruttoleistung von maximal 130 kW bei einer Nenndrehzahl von 1800/min und übertrifft damit den Motor 3056E im M318C um 9 %.

Niedriger Kraftstoffverbrauch

Der elektronisch gesteuerte C6.6 ist mit der neuen Cat-Common-Rail-Einspritzung mit Hochdruckpumpe ausgerüstet. Dadurch sind nicht nur beim Arbeiten, sondern auch während der Fahrt günstige Verbrauchswerte gewährleistet. Sobald das System erkennt, dass sich die Maschine auf Straßenfahrt befindet, regelt es den Motor auf geringstmöglichen Kraftstoffkonsum ein, ohne die Fahrleistung zu beeinträchtigen.

Niedrige Geräusch- und Schwingungswerte

Der Cat C6.6 arbeitet geräusch- und schwingungsärmer und erhöht dadurch den Fahrerkomfort.

Kühlsystem

Ein elektronisch gesteuerter Hydraulikmotor treibt einen bedarfsgesteuerten Lüfter mit regelbarer Drehzahl für Motorkühlmittel und Hydrauliköl an. Kühlmittel- und Hydrauliköltemperatur bestimmen die optimale Lüfterdrehzahl, wodurch sich Kraftstoffverbrauch und Geräuschpegel verringern. Die elektronische Motorsteuerung kompensiert permanent die wechselnde Lüfterlast, sodass unter allen Betriebsbedingungen eine konstante Nettoleistung des Motors verfügbar ist.

Leerlaufautomatik

Die zweistufige Motordrehzahlautomatik senkt die Motordrehzahl ab, sobald die Hydraulik nicht mehr betätigt wird, und reduziert dadurch Kraftstoffverbrauch und Geräuschpegel.

Müllumschlag-Ausrüstung

Die Müllumschlag-Ausrüstung wurde speziell für Cat-Mobilbagger entwickelt, die in Müllumladestationen oder anderen Bereichen mit starker Staubeentwicklung arbeiten. Die Sonderausrüstung umfasst die folgenden Komponenten:

- Automatischer hydraulischer Umkehrlüfter – er kehrt den Luftstrom in bestimmten Intervallen um, die über einen Schalter im Fahrerhaus zwischen 5 und 60 Minuten einstellbar sind.
- Spezielle feinmaschige Kühlsystemhaube – sie schützt den Kühler zusätzlich gegen Verschmutzung.
- Zwei Zyklonfilter – sie reinigen und filtern den Luftstrom zum Motorraum, Luftfilter, Ladeluftkühler und Klimaanlage-Kondensator.



Hydraulik

Durch die Load-Sensing-Hydraulik werden kurze Arbeitstaktzeiten, ein größeres Hubvermögen und hohe Losbrech- und Reißkräfte und dadurch größtmögliche Produktivität bei allen Einsätzen erreicht.



Separate Schwenkpumpe

Der Antrieb des Schwenkwerks erfolgt über eine eigene Axialkolben-Verstellpumpe und einen Axialkolben-Konstantmotor. Dieser geschlossene Hydraulikkreis maximiert die Schwenkleistung ohne Beeinträchtigung der anderen Hydraulikfunktionen, und dies führt zu weicheren kombinierten Bewegungen.

Schwerlast-Hubfunktion

Diese Funktion erhöht die Tragfähigkeit des Baggers bei Hebeinsätzen um 7 % und maximiert dadurch die Hubleistung.

Einstellbare Ansprechempfindlichkeit der Hydraulik

Mit dieser Funktion kann der Fahrer das Ansprechverhalten der Maschine an die jeweilige Aufgabenstellung anpassen. Für Präzisionsarbeiten kann eine von vier verschiedenen Empfindlichkeitsstufen gewählt werden.

Proportionale Zusatzhydraulik

Die Flexibilität des Hydrauliksystems wird mittels eines Multifunktionsventils gesteigert, sodass viele verschiedene hydraulische Arbeitsgeräte genutzt werden können.

- Durch das Multifunktionsventil als Herzstück der Arbeitsgerätesteuerung kann der Fahrer bis zu zehn vorprogrammierte Arbeitsgeräte am Monitor auswählen. Dabei können die hydraulischen Parameter für Ein- oder Zweiwegsteuerung voreingestellt werden. Schiebeschalter in den Steuerhebeln ermöglichen eine feinfühligere Ansteuerung des Arbeitsgeräts.
- Ein separater Hammerhydraulikkreis eignet sich bestens für Arbeitsgeräte, die mit einer Einwegesteuerung auskommen und die zusätzliche Flexibilität durch das Multifunktionsventil nicht benötigen.
- Das Steuerventil des Mitteldruckkreises sorgt für eine proportionale Ansteuerung zum Schwenken von Löffeln oder Drehen von Arbeitsgeräten.
- Auf Wunsch können die Mobilbagger der Baureihe D jetzt mit einem zweiten Hochdruckventil geliefert werden. In Verbindung mit dem Multifunktionsventil bietet es die Möglichkeit, die Maschine mit Arbeitsgeräten zu betreiben oder für Arbeiten einzusetzen, bei denen eine dritte Zusatzhydraulikfunktion benötigt wird, beispielsweise für ein schwenk- oder drehbares Arbeitsgerät.

Energieverwertung im Stielkreis

Der Stielkreis mit Energieverwertung erhöht die Effizienz und verbessert die Steuerbarkeit und führt dadurch zu höherer Produktivität und niedrigeren Betriebskosten.

Schnellwechseleinrichtung

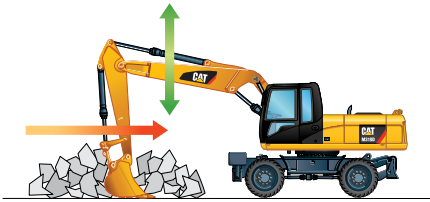
Auf Wunsch kann die Maschine mit einem eigenen Hydraulikkreis für den Betrieb von hydraulischen Schnellwechseleinrichtungen ausgerüstet werden.

Hydraulische Endlagendämpfer

Caterpillar integriert in alle Ausleger- und Stielzylinder von Mobilbaggern seine Zylinderendlagendämpfung. Die Dämpfer dienen zum Abfedern von Stößen, zur Geräuschkürzung und zur Verlängerung der Zylinderndutzungsdauer.

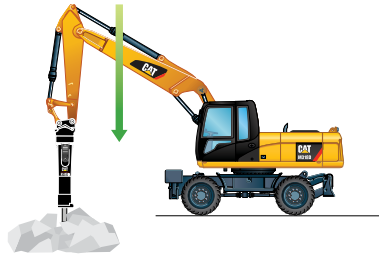
SmartBoom™

Verringert die Übertragung von Stößen und Vibrationen auf die Maschine und macht das Arbeiten dadurch angenehmer.



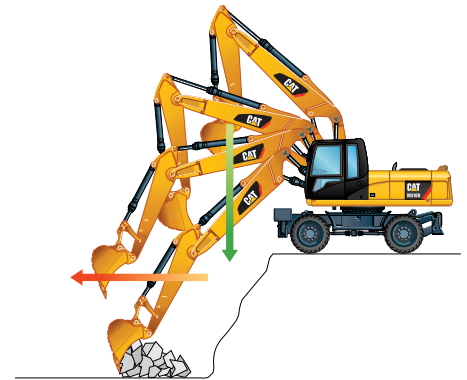
Steinschürfen

Steinschürfen und Feinplanieren lassen sich leicht und schnell ausführen. SmartBoom™ vereinfacht die Arbeit, weil der Fahrer sich auf die Stiel- und Löffelbewegung konzentrieren kann, während der Ausleger ohne Einsatz der Hydraulikpumpe frei der Bodenkontur folgt.



Hammerarbeiten

Beim Eindringen in das Brechgut folgt die Arbeitsausrüstung automatisch dem Hammer. Leerschläge oder übermäßiger Druck auf den Hammer werden vermieden, sodass sich die Lebensdauer des Hammers und der Maschine verlängert. Ähnliche Vorteile ergeben sich beim Arbeiten mit Verdichterplatten.



Beladen von Skw

Das Beladen von Skw von einer erhöhten Standebene lässt sich produktiver und kraftstoffsparender durchführen, denn der Rückschwenktakt wird verkürzt, weil der Ausleger sich durch sein Eigengewicht absenkt.

Umweltverträgliche Ausführung

Der M318D trägt zur Gestaltung einer besseren Welt und zum Schutz der sensiblen Umwelt bei.

Kraftstoffnutzung

Die Mobilbagger der Baureihe D sind auf überragende Leistung bei hoher Verbrauchseffizienz ausgelegt. So wird trotz höherer täglicher Produktionsleistung weniger Kraftstoff verbraucht und die Umwelt entlastet.

Geringe Abgasemissionen

Der neue Cat®-Motor C6.6 entspricht den neuen Emissionsvorschriften der EU-Stufe IIIA und bietet dabei höhere Leistung und Zuverlässigkeit sowie geringeren Kraftstoffverbrauch und niedrigere Geräuschpegel.

Leiser Betrieb

Durch den neuen Lüfter mit regelbarer Drehzahl und das getrennt angeordnete Kühlsystem sind der Kabinen- und der Außen-Schallpegel extrem niedrig.

Biologisch abbaubares Hydrauliköl

Das auf Wunsch lieferbare biologisch abbaubare Hydrauliköl Cat BIO HYDO Advanced HEES™ verfügt über hervorragende Hochdruck- und

Hochtemperatureigenschaften und ist mit allen Bauteilen der Hydraulik voll verträglich. Cat BIO HYDO Advanced HEES™ wird durch Mikroorganismen im Boden oder Wasser vollständig abgebaut und stellt eine umweltfreundlichere Alternative zu Mineralölen dar.

Weniger Austritt von Betriebsstoffen

Die Einrichtungen zum Einfüllen und Ablassen von Schmierstoffen sind so ausgelegt, dass möglichst nichts verschüttet wird. Cat-O-Ring-Dichtungen, Cat-XT™-Schläuche und Hydraulikzylinder sorgen dafür, dass keine Flüssigkeiten austreten und die Leistung der Maschine beeinträchtigen und die Umwelt schädigen können.

Längere Wartungsintervalle

In Zusammenarbeit mit Ihrem Cat-Händler können Sie die Wechselintervalle für Motor-, Hydraulik- und Achsöl sowie Kühlmittel verlängern. Das bedeutet weniger Flüssigkeitsverbrauch und -entsorgung und somit niedrigere Betriebskosten.

Fahrerkomfort

Die Innengestaltung maximiert den Platz für den Fahrer, bietet außergewöhnlichen Komfort und lässt den Fahrer weniger ermüden.



Innenraum der Fahrerkabine

Die Sichtverhältnisse und die ergonomische Gestaltung sind bei den Mobilbaggern der Baureihe D erheblich verbessert worden. Die Fahrerkabine bietet viel Platz und zeichnet sich durch Einfachheit und Funktionalität aus. Häufig benutzte Schalter sind zentral auf der rechten Konsole zusammengefasst. Auf der linken Konsole am Sitz befinden sich die Steuerelemente für Abstütz-Planierschild und/oder Abstützpratzen; sie lässt sich hochklappen, um das Ein- und Aussteigen zu erleichtern. Zum außergewöhnlichen Fahrerkomfort trägt die Klimaautomatik mit der Regelung von Temperatur und Luftstrom bei. Zigarettenanzünder, Aschenbecher, Becher-/Dosenhalter, Dokumentenablagefächer und eine integrierte Mobiltelefon-Halterung gehören ebenfalls zur Komfortausstattung.

Fahrerhauskonstruktion

Die Außenkonstruktion weist starke Stahlrohre an der Unterseite des Fahrerhauses auf, was die Dauer- und Schwingungsfestigkeit verbessert. Diese Bauweise erlaubt es, das Steinschlagschutzgitter direkt mit dem Fahrerhaus zu verschrauben. Das Gehäuse des Fahrerhauses ist mit elastischen Gummilagern am Rahmen befestigt, die Schall- und Vibrationsübertragungen vom Rahmen mindern und so den Innengeräuschpegel erheblich senken.

Sichtverhältnisse

Zur Schaffung bestmöglicher Sichtverhältnisse sind sämtliche Scheiben direkt mit dem Fahrerhaus verklebt, sodass Fensterrahmen entfallen. Durch die Wahlmöglichkeit zwischen festen und leicht zu öffnenden geteilten Frontscheiben lassen sich Fahrerwünsche und Einsatzbedingungen berücksichtigen.

- Bei der zweiteiligen Frontscheibe (70/30) kann der obere Teil unter das Kabinendach geschoben werden. Die untere Scheibe ist abgerundet und bietet damit optimale Sicht nach unten und verbesserte Wischerreichweite. Außerdem verfügt sie über ein durch Knopfdruck zu betätigendes Entriegelungssystem.
- Die feste Frontscheibe besteht aus hochschlagfestem Verbundglas.
- Ein großes Dachfenster sorgt für hervorragende Sicht nach oben. Die aufrollbare Sonnenblende schützt vor direktem Sonnenlicht.

Beheizte Spiegel

Eine weitere Neuerung sind die beheizten Spiegel (optional), die bei kalter Witterung die Sicherheit erhöhen und die Sicht verbessern.

Scheibenwischer

Das parallelgeführte Scheibenwischersystem sorgt bei schlechtem Wetter für beste Sicht. Der Scheibenwischer läuft praktisch über die gesamte Frontscheibe und hält das Sichtfeld des Fahrers frei.

Display

Das neue kompakte Farbdisplay zeigt die Informationen leicht lesbar und verständlich in der Landessprache an. Zu den Funktionen gehören:

- Fünf programmierbare Favoritentasten erlauben direkten Zugriff auf die am häufigsten genutzten Funktionen.
- Eine Warnmeldung wird angezeigt, sobald die Betriebsstundenzahl das zulässige Filter- oder Ölwechselintervall erreicht.
- Durch die Arbeitsgerätewahlfunktion kann der Fahrer bis zu zehn abgespeicherte hydraulische Arbeitsgeräte aufrufen.
- Das einstellbare Bremsverhalten ermöglicht dem Fahrer, unter drei Stufen der Bremswirkung des hydrostatischen Fahrtriebs beim Loslassen des Fahrpedals zu wählen.
- Über das Menü lässt sich das Bild der Rückfahrkamera aktivieren.



Neuer Komfort-Fahrersitz

Der neue optionale Premium-Fahrersitz mit aktivem Klimasystem erhöht das Wohlbefinden des Fahrers. Durch die Polster strömt gekühlte Luft, um das Schwitzen zu mindern. Bei kalter Witterung sorgt die zweistufige Sitzheizung für das Wohlbefinden des Fahrers. Der voll verstellbare Sitz mit einstellbarer Lendenwirbelstütze passt sich automatisch dem Fahrergewicht an und bietet eine bequeme, angenehme Umgebung.



Brottdose

Hinter dem Fahrersitz befindet sich ein geräumiger Ablagekasten, der genügend Platz für persönliche Gegenstände, beispielsweise eine Brottdose, bietet. Ein Deckel schützt den Inhalt während des Maschinenbetriebs.

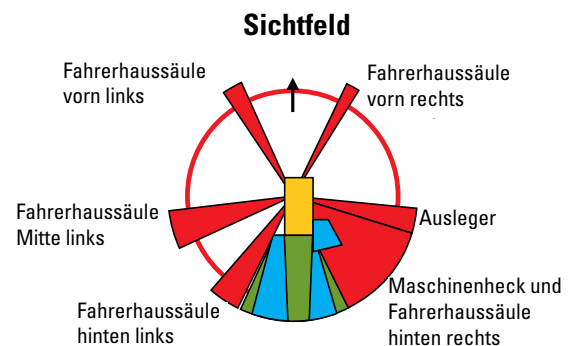


Pedale

Wippedale für Fahrtrieb und Zusatzhydraulikkreise beanspruchen wenig Platz im Fußraum und sorgen dafür, dass weniger Positionsänderungen nötig sind. Das Pedal für den Zusatz-Hochdruckkreis lässt sich in der ausgeschalteten Stellung arretieren und zur Steigerung des Fahrerkomforts als Fußstütze benutzen.

Serienmäßige Cat-Rückfahrkamera

Die Bilder der Rückfahrkamera werden auf dem Farbdisplay angezeigt. Zusammen mit der vorbildlichen Sicht nach vorn, oben, links und rechts gewährleistet die Rückfahrkamera, die ISO 5006/EN474 entspricht, den sicheren Betrieb der Maschine.



Erläuterung:

Rot: Einschränkungen durch Fahrerhaussäule und/oder Ausleger

Blau: Zusätzliche Sicht durch Spiegel

Grün: Zusätzliche Sicht durch Rückfahrkamera



Unterswagen

Unterswagen- und Achskonstruktion bürgen für höchste Dauerfestigkeit, Flexibilität und Mobilität.

Höhere Fahrgeschwindigkeit

Beim M318D ist die Höchstgeschwindigkeit von 34 km/h auf 37 km/h erhöht worden, wodurch sich die Fahrzeit zwischen Einsatzorten verkürzt und die Produktivität erhöht.

HD-Achsen und Abstützpratzen

Der Unterswagen zeichnet sich beim Mobilbagger der Baureihe D durch hervorragende Verwindungssteifigkeit und Dauerfestigkeit aus. Durch die sorgfältig verlegten Hydraulikleitungen, eine Getriebeschutzabdeckung und die HD-Achsen eignet sich der Unterswagen bestens für Mobilbaggereinsätze. Die Vorderachse bietet große Pendel- und Lenkeinschlagwinkel. Das Getriebe ist direkt an der Hinterachse angebracht, wo es gut geschützt ist und optimale Bodenfreiheit besteht.

Moderne Scheibenbremse

Die Scheibenbremsen wirken nicht auf die Antriebswelle, sondern direkt auf die Naben, um Planetenradspiel zu vermeiden. Diese Bauweise minimiert das Ruckeln beim Arbeiten mit frei stehender Maschine. Die Achskonstruktion senkt die Wartungs- und Lebensdauerkosten. Ölwechselintervalle von 2000 Betriebsstunden tragen ebenfalls zu niedrigeren Vorhalte- und Betriebskosten bei.

Kotflügel

Die als Sonderausrüstung erhältlichen Kotflügel decken die Vorder- und Hinterräder weitgehend ab und schützen so die Maschine vor Schlamm und Schmutz. Sie verhindern zudem, dass Wasser vom Boden gegen Frontscheibe und Kühler gespritzt wird. Die Kotflügel schützen die Maschine darüber hinaus vor von den Reifen aufgewirbelten Steinen und Fremdkörpern. Das erhöht die Sicherheit für die Maschine, andere Fahrzeuge und Personen, die sich in der Nähe des Baggers aufhalten.

Einstellbarer Fahralarm

Mit dem einstellbaren Fahralarm können Personen gewarnt werden, wenn die Maschine fährt. Über das Display sind drei Einstellungen wählbar:

- Kurzwarnung – automatisches Abschalten des Alarms 10 Sekunden nach Fahrbeginn bzw. bei Beenden der Fahrbewegung
- Dauerwarnung – konstanter Alarm bei fahrender Maschine (manuelles Abschalten ist möglich)
- Aus – keine Warnung

Ausleger und Stiele

Durch ein Höchstmaß an Flexibilität werden bei jeder Art von Einsatz hohe Leistungen erzielt.

Konstruktion

Bei den Auslegern und Stielen handelt es sich um geschweißte Kastenprofilkonstruktionen aus starken Stahlblechen mit Verstärkungen in hochbelasteten Bereichen, die robuste Leistung und lange Nutzungsdauer bieten.

Flexibilität

Es stehen zwei verschiedene Ausleger und vier verschiedene Stiele zur Verfügung, sodass Reichweite, Reiß- und Losbrechkraft einsatzgerecht abgestimmt werden können.

Verstellausleger

Der Verstellausleger bietet bessere Sichtverhältnisse auf der rechten Seite und bessere Gewichtsverteilung bei Straßenfahrten. Beim Arbeiten auf engem Raum oder beim Heben schwerer Lasten ist der Verstellausleger am flexibelsten.

Monoblockausleger

Der Monoblockausleger eignet sich bestens für alle Standardeinsätze wie Beladen von Lkw oder Skw sowie Aushubarbeiten. Ein gerader Abschnitt im gebogenen Seitenblech reduziert die Spannung und verlängert die Nutzungsdauer des Auslegers.

Stiele

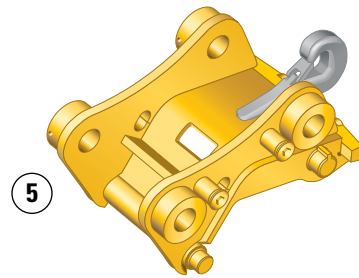
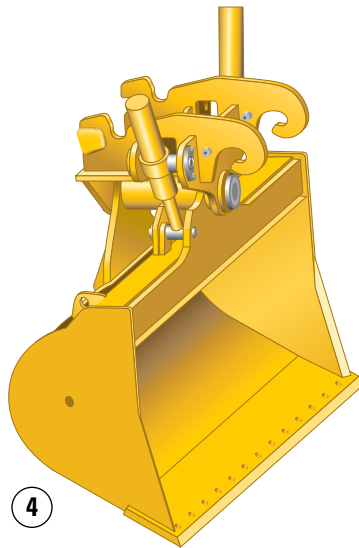
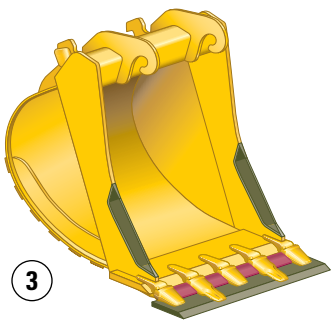
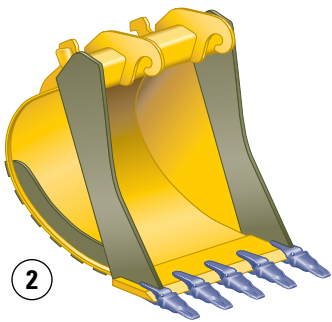
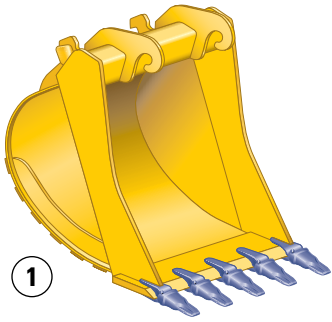
Vier unterschiedlich lange Stiele ermöglichen eine einsatzgerechte Ausrüstung der Maschine:

- Kurzer Stiel (2200 mm) – bietet ein Höchstmaß an Losbrechkraft und Hubvermögen.
- Mittellanger Stiel (2500 mm) – bietet größere Reißkraft und Hubvermögen.
- Langer Stiel (2800 mm) – wenn größere Grabtiefe und Reichweite erforderlich sind.
- Greiferkranstiel (3300 mm) – für Materialumschlag- und andere Industrieinsätze mit frei hängenden Greifern.



Arbeitsgeräte

Mit einer breiten Palette von Arbeitsgeräten kann die Leistung der Maschine optimiert werden.



Arbeitsgeräte

Cat-Arbeitsgeräte sind so konzipiert, dass sie als integraler Bestandteil Ihres Baggers arbeiten und beim jeweiligen Einsatz für die bestmögliche Leistung sorgen. Alle Arbeitsgeräte sind leistungsmäßig auf die Cat-Maschinen abgestimmt.

Schnellwechseleinrichtungen

Schnellwechseleinrichtungen verhelfen dem Bagger zu überragender Vielseitigkeit, weil der Fahrer einfach ein Arbeitsgerät absetzen und ein anderes aufnehmen kann. Dadurch steigt auch die Produktivität, denn es entfallen die Stillstandzeiten zwischen den Einsätzen eines Trägergeräts. Caterpillar bietet Schnellwechseleinrichtungen mit hydraulischer Ansteuerung und mit Spindelbetätigung an.

Löffel

Caterpillar bietet eine breite Palette von Speziallöffeln an, die alle so konzipiert und erprobt sind, dass sie als integraler Bestandteil Ihres Baggers arbeiten. Bei den Löffeln kommen Schneidwerkzeuge der neuen Cat K Series™ zum Einsatz.

- 1 Tiefloeffel (X)
- 2 HD-Tiefloeffel (EX)
- 3 Tiefloeffel mit Vorsatzmesser
- 4 Grabenräumlöffel
- 5 Schnellwechseleinrichtung

Nach den hohen Haltbarkeitsmaßstäben von Caterpillar speziell entwickelt und gebaut.

Hämmer

Cat®-Hydraulikhämmer bieten sehr hohe Schlagzahlen und erhöhen dadurch die Produktivität der Trägermaschinen bei Bau- und Abbrucharbeiten. Aufgrund der breiten Ölvolumenstromspanne eignen sich die Cat-Hämmer für verschiedenste Trägermaschinen und ermöglichen eine Systemlösung aus einer Hand.

Mehrschalengreifer

Der Mehrschalengreifer besteht aus hochfestem, abriebbeständigem Stahl und bietet infolge der flachen und kompakten Bauweise eine ausgezeichnete Schütthöhe. Es stehen Greifer mit verschiedenen Schalenausführungen zur Auswahl.

Abbruch-Sortiergreifer

Der Abbruch-Sortiergreifer mit Endlosdrehvorrichtung ist das ideale Arbeitsgerät zum Abtragen, Sortieren, Befördern und Verladen. Die hohe Schließkraft der Greiferschalen sorgt in Verbindung mit dem schnellen Öffnen und Schließen für kurze Taktzeiten, sodass mehr Tonnen pro Stunde bewältigt werden können.

Universalscheren

Universalscheren sind hydraulische Abbruchgeräte, bei denen mit einem einzigen Grundgerät und auswechselbaren Backensätzen alle vorkommenden Abbrucharbeiten erledigt werden können. Die Universalschere ist das vielseitigste Abbruchwerkzeug auf dem Markt.

Verdichterplatten

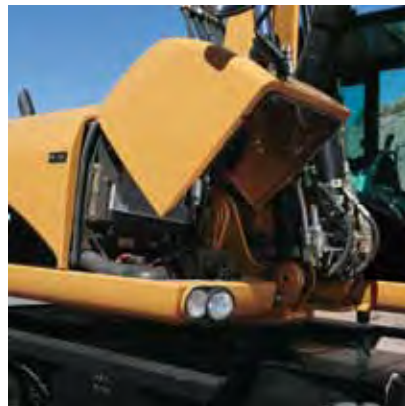
Die Cat-Verdichterplatten sind leistungsmäßig auf die Cat-Maschinen abgestimmt, außerdem sind sie perfekt in die Reihe der Cat-Hydraulikhämmer integriert – Hydraulikhämmer und Verdichterplatten können mit denselben Aufhängungen und Hydrauliksätzen betrieben werden.

Schrottscheren

Cat-Schrottscheren beeindrucken durch ausgezeichnete und effiziente Schrottverarbeitung und hohe Produktivität auf Abbruchbaustellen. Die Scheren sind auf einen entsprechenden Cat-Hydraulikbagger abgestimmt und können mit anschaubaren Aufhängungen entweder am Stiel oder am Ausleger montiert werden.



Servicefreundlichkeit und Rundum-Kundenservice



Wartung vom Boden aus

Für Caterpillar spielten bei der Konstruktion der Mobilbagger der Baureihe D der Fahrer und der Service-Techniker eine wichtige Rolle. Mit Gasdruckfeder-Unterstützung lassen sich die Oberwagenklappen mühelos hochschwenken, sodass die wichtigen Wartungsarbeiten schnell und effizient ausgeführt werden können und gleichzeitig die Sicherheit des Fahrers gewahrt bleibt.

Längere Serviceintervalle

Aufgrund der längeren Service- und Wartungsintervalle beim Mobilbagger der Baureihe D verringert sich die Servicezeit, erhöht sich die Verfügbarkeit der Maschine und sinken die Betriebskosten. Durch regelmäßige S·O·SSM-Öldiagnose können die Wechselintervalle für Hydrauliköl auf bis zu 6000 Stunden ausgedehnt werden.

Motoröl

Cat-Motoröl ist zur Optimierung von Motorlebensdauer und -leistung formuliert worden. Das spezielle Öl ist kostengünstiger und verlängert das Wechselintervall auf 500 Betriebsstunden. Damit bietet es in der Branche vorbildliche Leistung und Einsparungen.

Luftfilter

Für Cat-Luftfilter sind keine Servicewerkzeuge erforderlich, was die Wartungszeit verkürzt. Der Luftfilter weist eine Doppelement-Bauweise mit Wandstromfiltration im Hauptelement und integrierte Mini-Zyklonvorreiniger auf und erzielt einen hervorragenden Abscheidegrad. Die Luftfilter werden permanent auf optimale Leistung überwacht. Bei einer Einschränkung des Luftstroms wird auf dem Display im Fahrerhaus eine Warnung angezeigt.

Gekapselter Filter

Der Hydrauliköl-Rücklaufilter ist gekapselt ausgeführt und verhindert beim Wechseln des Hydrauliköls das Eindringen von Schmutz in das System.

Kraftstofffilter

Cat-Kraftstoffeffinfilter mit Stay-Clean ValveTM und speziellem Filtermaterial halten mehr als 98 % der Partikel zurück, was die Lebensdauer der Kraftstoffeinspritzdüsen verlängert. Vor- und Hauptfilter sind im Motorraum untergebracht und lassen sich leicht vom Boden aus auswechseln.

Wasserabscheider

Die Baureihe D ist mit einem Kraftstoffvorfilter mit Wasserabscheider ausgerüstet, der sich im Motorraum befindet. Der Wasserabscheider ist zur Wartungserleichterung vom Boden aus problemlos zu erreichen.

Kraftstofftank-Ablassventil

Zum dauerhaften, korrosionsfreien Tank gehört ein Ablassventil für Wasser und Ablagerungen, das unten am oberen Rahmen angebracht ist. Das Ablassventil mit Schlauchanschluss ermöglicht das problemlose Ablassen von Flüssigkeit ohne Verschütten.

Schnell und einfach durchführbare Wartungsarbeiten sparen Zeit und senken die Betriebskosten. Die Serviceleistungen des Cat[®]-Händlers helfen, bei geringeren Kosten länger zu arbeiten.

Frontraum

Die Frontraumhaube lässt sich vertikal öffnen, sodass Batterien, Ladeluftkühler, Klimaanlage-Kondensator und der Luftfilter vom Boden aus bestens zugänglich sind.

Ausschwenkbarer Klimaanlage-Kondensator

Der Klimaanlage-Kondensator lässt sich waagrecht herauschwenken, damit er von beiden Seiten komplett gereinigt werden kann und gleichzeitig den Zugang zum luftgekühlten Ladeluftkühler freigibt.

Planmäßige Öl-diagnose

Caterpillar hat die S·O·SSM-Ölanalyse entwickelt, um bessere Leistung, längere Nutzungsdauer und höhere Kundenzufriedenheit zu erzielen. Dieses gründliche und zuverlässige Frühwarnsystem kann Spuren von Verschleißmetallen, Schmutz und anderen Verunreinigungen im Motor-, Achs- und Hydraulikölsystem erkennen. Es kann mögliche Probleme feststellen und damit kostspielige Ausfälle vermeiden. Ihr Cat-Händler informiert Sie nach Probeneingang zügig über die Ergebnisse und schlägt geeignete Maßnahmen vor.

Motorkontrolle

Der Motor ist vom Boden wie vom Oberwagen aus zugänglich. Die Längsanordnung gewährleistet, dass alle Stellen für die tägliche Kontrolle vom Boden aus zu erreichen sind.

Rutschhemmende Trittleche

Die Stufen und Trittflächen des Oberwagens sind damit abgedeckt, um ein Ausrutschen bei Wartungsarbeiten zu verhindern. Die rutschhemmenden Trittleche sorgen für mehr Sauberkeit und Sicherheit, da sie Schmutzansammlungen auf dem Oberwagen reduzieren.

Mühe los zu reinigende Kühler

Glatte Kühlrippen bei allen Kühlern verringern die Verstopfungsgefahr und erleichtern das Entfernen von Verschmutzungen. Hauptlüfter und Klimaanlage-Kondensator sind schwenkbar montiert, um Reinigungsarbeiten zu erleichtern.

Fernschmiernippelgruppen

Um den Wartungsaufwand zu verringern, werden schwer zugängliche Stellen über eine Schmiernippelleiste mit Fett versorgt.

Handläufe und Trittstufen

Große Handläufe und Trittstufen erleichtern dem Fahrer das Aufsteigen auf die bzw. Absteigen von der Maschine.

Neue LED-Heckleuchten

Anstelle konventioneller Leuchten werden jetzt serienmäßig LED-Heckleuchten verwendet, die auf der Baustelle besser sichtbar und außerdem haltbarer und langlebiger sind.



Vielseitigkeit

Umfangreiche Standard- und Sonderausrüstung verhilft der Maschine zu überragender Leistungsfähigkeit und Einsatzflexibilität.



Arbeitsgerätesteuerung

Die integrierte Arbeitsgerätesteuerung erlaubt dem Fahrer die Wahl von bis zu zehn voreingestellten Kombinationen. Dadurch müssen die hydraulischen Parameter nicht bei jedem Arbeitsgerätewechsel neu eingestellt werden. Einzelne Volumenstrom- und Druckwerte sowie Ein- oder Zweiwege-Hydraulikfunktionen können problemlos programmiert werden. Die zehn programmierten Arbeitsgeräte können sogar jeweils unter einem eigenen Namen abgelegt werden. Die exklusiven Cat-Schiebeschalter und das optionale Zusatzpedal ermöglichen eine feinfühligere proportionale Ansteuerung.

Steuerhebellenkung

Die einzigartige Steuerhebellenkung (Sonderausrüstung) bietet dem Fahrer die Möglichkeit, die Maschine mithilfe des Schiebeschalters am rechten Steuerhebel im ersten Gang umzusetzen. Auf diese Weise kann der Fahrer gleichzeitig die Arbeitsgeräte bedienen und die Maschine bewegen, ohne einen der Steuerhebel loslassen zu müssen. Dies erhöht die Sicherheit, und der Fahrer kann schneller und präziser arbeiten.

Betriebsartenwahl

Es stehen zwei verschiedene Betriebsarten und ein automatischer Fahrmodus zur Verfügung. Durch die Wahl des Modus kann der Fahrer Motor und Hydraulik entweder leistungs- oder verbrauchsoptimiert betreiben.

- Sparmodus – Kraftstoffsparender Betrieb bei Hebearbeiten, Rohrverlegen, Planieren, Böschungsziehen und Präzisionsarbeiten.
- Leistungsmodus – Für normale Lkw/Skw-Beladung, Aushubarbeiten, Grabenzieh- oder Hammerarbeiten.
- Fahrmodus – Wird bei Betätigung des Fahrpedals automatisch aktiviert und sorgt für maximale Fahrgeschwindigkeit und Zugkraft.

Product Link

Product Link kann Daten über Betriebsstunden, Standort, Sicherung und Zustand von Maschinen übermitteln und dadurch das Flottenmanagement unterstützen. Durch die serienmäßige Vorbereitung der Maschine kann Product Link nachträglich eingebaut werden. Daneben steht Product Link auch als werkseitig installierte Ausrüstung zur Verfügung.

Maschinensicherung

Die optionale Wegfahrsperrung ist ab Werk lieferbar. Das System regelt, wer die Maschine wann betreiben darf und verhindert mittels spezieller Schlüssel eine unbefugte Inbetriebnahme der Maschine.

Schwingungsdämpfung

Die hydraulische Schwingungsdämpfung steht nun auch bei der Baureihe D zur Verfügung. Sie verbessert die Fahreigenschaften und erlaubt eine schnellere Fahrt in unebenem Gelände bei größerem Komfort für den Fahrer. Bei der hydraulischen Schwingungsdämpfung fungieren Druckspeicher als Stoßdämpfer, um die Bewegung der Frontpartie zu dämpfen. Die Schwingungsdämpfung kann über eine Taste im Softtastenfeld im Fahrerhaus aktiviert werden.



Motor

Motorotyp	Cat® C6.6 mit ACERT™-Konzept
Nennleistungen	1800/min
Bruttoleistung	130 kW (177 PS)
Nettoleistung	
ISO 9249	124 kW (169 PS)
80/1269/EWG	124 kW (169 PS)
Bohrung	105 mm
Hub	127 mm
Hubraum	6,6 l
Zylinder	6
Max. Drehmoment bei 1400/min	805 Nm

- Bei allen Motorleistungsangaben (PS), auch auf der ersten Seite, handelt es sich um metrische Werte.
- Erfüllt die Anforderungen der EU-Stufe IIIA
- Volle Nettoleistung des Motors bis zu einer Höhe von 3000 m

Hydrauliksystem

Tankinhalt	170 l
Systeminhalt	255 l
Max. Betriebsdruck	
Arbeitshydraulik	
Normallast	350 bar
Schwerlast	375 bar
Fahrhydraulik	350 bar
Zusatzhydraulik	
Hochdruckkreis	350 bar
Mitteldruckkreis	185 bar
Schwenkhydraulik	310 bar
Max. Pumpenförderstrom	
Arbeits-/Fahrhydraulik	290 l/min
Zusatzhydraulik	
Hochdruckkreis	250 l/min
Mitteldruckkreis	250 l/min
Schwenkwerk	112 l/min

Gewichte

Verstellausleger*	
APS nur hinten	17.850 kg
APS hinten, Pratzen vorn	18.900 kg
Pratzen vorn und hinten	19.100 kg
Monoblockausleger*	
APS nur hinten	17.350 kg
APS hinten, Pratzen vorn	18.350 kg
Pratzen vorn und hinten	18.550 kg
Stiele	
Kurz (2200 mm)	550 kg
Mittellang (2500 mm)	580 kg
Lang (2800 mm)	600 kg
Greiferkran (3300 mm)	520 kg
Abstütz-Planierschild	740 kg
Abstützpratzen	1030 kg
Gegengewicht	4000 kg

- Gewicht der Maschine mit mittellangem Stiel, 4000 kg Gegengewicht, Fahrer und vollem Kraftstofftank, jedoch ohne Arbeitsgerät. Gewicht ist je nach Konfiguration unterschiedlich.

Fahrtrieb

Vorwärts/rückwärts	
1. Gang	8 km/h
2. Gang	37 km/h
Kriechgang	
1. Gang	3 km/h
2. Gang	13 km/h
Zugkraft	99 kN
Maximale Steigfähigkeit	60 %

Schwenkwerk

Schwenkgeschwindigkeit	10,5/min
Schwenkmoment	48 kNm

Bereifung

- Standard
- Zwillings-Luftreifen 10.00-20
- Optional
- Zwillings-Luftreifen 11.00-20
 - Einzel-Luftreifen 18 R 19.5 XF
 - Zwillings-Vollgummireifen 10.00-20

Unterwagen

Bodenfreiheit	370 mm
Max. Lenkwinkel	35°
Achspendelwinkel	± 9°
Kleinster Wenderadius	
Standardachse	
über Reifen	6400 mm
über Verstellausleger	7000 mm
über Monoblockausleger	8300 mm
Breitspurachse	
über Reifen	6500 mm
über Verstellausleger	7100 mm
über Monoblockausleger	8500 mm

Füllmengen

Kraftstofftank	385 l
Kühlsystem	36 l
Motorkurbelgehäuse	15 l
Hinterachsgehäuse (Differenzial)	14 l
Vordere Lenkachse (Differenzial)	10,5 l
Achsnabengetriebe	2,5 l
Lastschaltgetriebe	2,5 l

Schallpegel

Außengeräusch

- Der Schallleistungspegel beträgt bei Messung nach den in 2000/14/EG genannten Verfahren und Bedingungen 103 dB(A) (siehe auch Kennzeichnung an der Maschine).

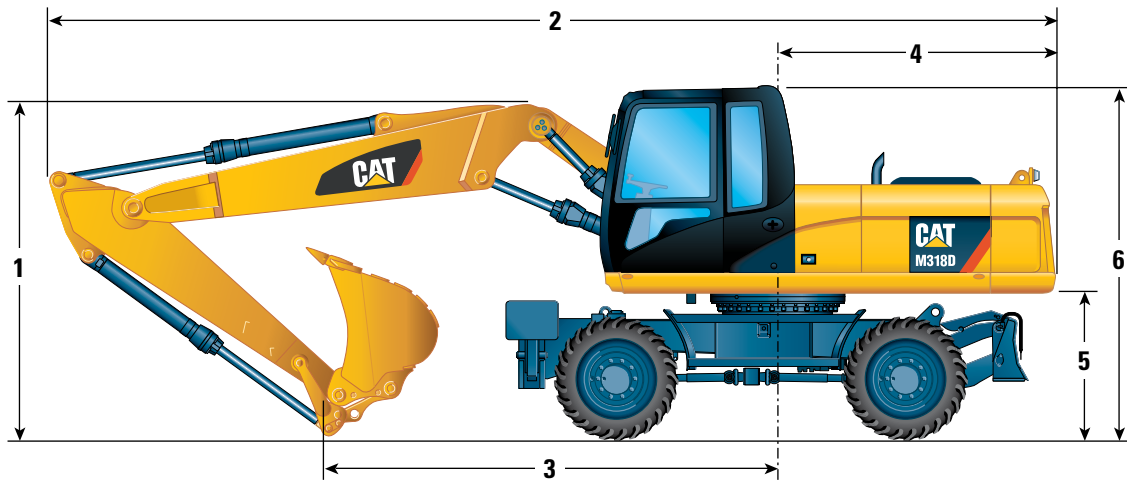
Fahrerhaus/ROPS/FOGS

- Das Cat-Fahrerhaus mit integriertem Überrollschutz (ROPS) entspricht der Norm ISO 12117-2:2008.
- Das Fahrerhaus mit Steinschlagschutzgitter (FOGS) entspricht ISO 10262.

Mobilbagger M318D – Technische Daten

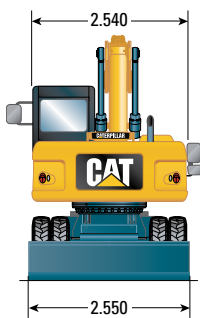
Abmessungen

Bei allen Maßangaben handelt es sich um Zirkawerte.

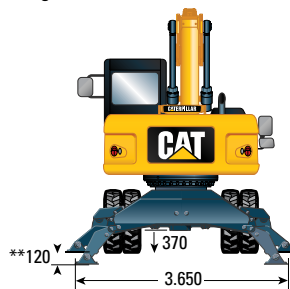


	mm	Verstellausleger				Monoblockausleger			
		2200	2500	2800	*3300	2200	2500	2800	*3300
Stiellänge	mm	2200	2500	2800	*3300	2200	2500	2800	*3300
1 Transporthöhe	mm	3170	3170	3300	3330	3190	3210	3330	3290
2 Transportlänge	mm	8870	8550	8820	8850	8870	8960	8950	9000
3 Auflagepunkt	mm	3920	3650	3510	3270	3810	3490	3310	3080
4 Heckschwenkradius	mm			2565				2565	
5 Lichte Höhe bis Gegengewicht	mm			1275				1275	
6 Höhe über Fahrerhaus	mm			3170				3170	
mit starrer Fahrerhauserhöhung 1200 mm	mm			4370				4370	
Gesamtmaschinenbreite	mm			2550				2550	
mit Breitspurachsen	mm			2750				2750	

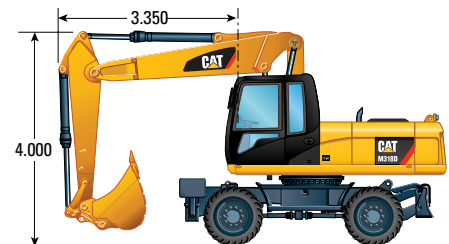
* Greiferkranstiel



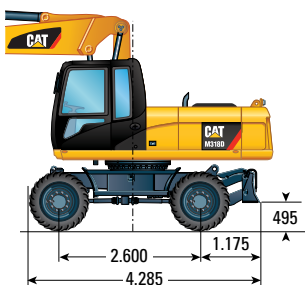
** Max. Reifenabstand zum Planum bei voll ausgefahrenen Pratzen



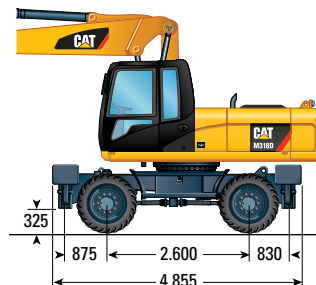
Straßenfahrtstellung mit Stiel 2400 mm



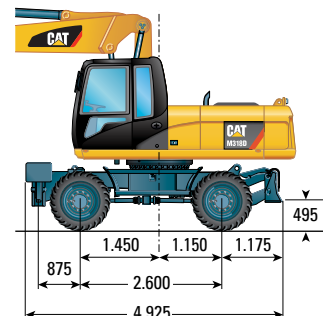
Unterwagen mit Abstütz-Planierschild



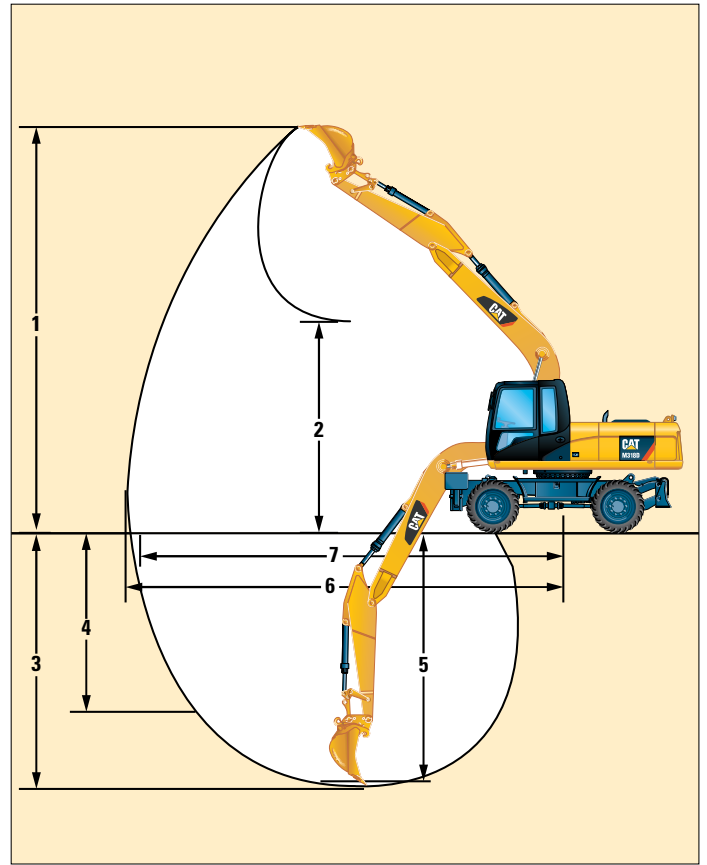
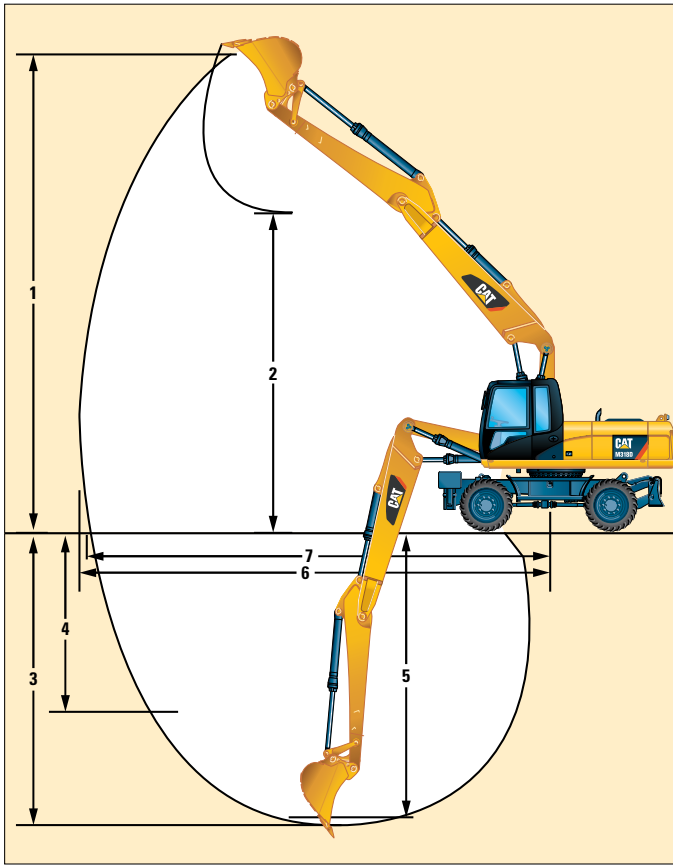
Unterwagen mit 4-Punkt-Pratzenabstützung



Unterwagen mit zwei Abstützpratzen und Abstütz-Planierschild



Arbeitsbereiche



Stiellänge	mm	Verstellausleger				Monoblockausleger			
		2200	2500	2800	*3300	2200	2500	2800	*3300
1 Max. Grabhöhe	mm	9710	10.000	10.210	8620	8760	9010	9170	7560
2 Max. Ausschütthöhe	mm	6700	6970	7190	3550	5900	6110	6270	3140
3 Max. Grabtiefe	mm	5750	6060	6360	5320	5700	6000	6300	5250
4 Max. vertikale Grabtiefe	mm	3220	3680	3960	–	2880	3340	3620	–
5 Max. Grabtiefe bei 2,5 m Sohlenbreite	mm	5538	5865	6179	–	5488	5805	6119	–
6 Reichweite	mm	9160	9470	9760	8490	9180	9490	9770	8470
7 Max. Reichweite auf Standebene	mm	8970	9300	9590	8290	9000	9320	9600	8270
Losbrechkraft (ISO 6015)	kN	126	126	126	–	126	126	126	–
Reißkraft (ISO 6015)	kN	102	91	85	–	102	91	85	–

* Der Greiferkranstiel hat keinen Löffelumlenkmechanismus. Alle Maßangaben gelten bis Stielkopf.

Die Werte 1 bis 7 gelten für Maschinen mit Schnellwechseleinrichtung und Löffel mit 1599 mm Schwenkradius.

Die Losbrechkräfte gelten bei eingeschalteter Schwerlast-Hubfunktion (ohne Schnellwechseleinrichtung) und einem Schwenkradius von 1405 mm.

Mobilbagger M318D – Technische Daten

Löffelspezifikationen

Wegen spezieller Löffelversionen wenden Sie sich bitte an Ihren Cat-Händler.

Löffel mit Bolzenaufhängung					Verstellausleger 5260 mm									Monoblockausleger 5350 mm														
					2200 mm			2500 mm			2800 mm			2200 mm			2500 mm			2800 mm								
Stiellänge					Freistehend	APS abgeseckt	2 Pratzen abgeseckt	APS und Pratzen abgeseckt	Freistehend	APS abgeseckt	2 Pratzen abgeseckt	APS und Pratzen abgeseckt	Freistehend	APS abgeseckt	2 Pratzen abgeseckt	APS und Pratzen abgeseckt	Freistehend	APS abgeseckt	2 Pratzen abgeseckt	APS und Pratzen abgeseckt	Freistehend	APS abgeseckt	2 Pratzen abgeseckt	APS und Pratzen abgeseckt				
Breite	Gewicht*	Inhalt (ISO)	Zahnhalter																									
	mm	kg	m ³																									
Tieföffel	600	478	0,38	3																								
	750	507	0,52	3																								
	900	568	0,65	4																								
	1000	602	0,75	4																								
	1100	634	0,84	4																								
	1200	678	0,94	5																								
	1300	710	1,03	5																								
	1400	744	1,13	5																								
HD-Tieföffel	1200	712	0,94	5																								
	1300	745	1,03	5																								
Tieföffel mit Vorsatzmesser	600	514	0,41	3																								
	750	544	0,56	3																								
	800	582	0,61	4																								
	900	611	0,70	4																								
	1000	651	0,82	4																								
	1100	687	0,92	4																								
	1200	740	1,04	5																								
	1300	777	1,14	5																								
	1400	813	1,26	5																								
HD-Tieföffel mit Vorsatzmesser	1200	772	1,04	5																								
	1300	809	1,14	5																								
Grabenräumlöffel	1800	630	0,90																									
	2000	685	1,00																									
Grabenräumlöffel, schwenkbar	1800	875	0,75																									
	2000	912	0,84																									

*Löffelgewicht mit Schneidwerkzeugen

■ Max. Materialschüttgewicht
1800 kg/m³

■ Max. Materialschüttgewicht
1500 kg/m³

■ Max. Materialschüttgewicht
1200 kg/m³

Nicht empfohlen

Löffelspezifikationen

Wegen spezieller Löffelversionen wenden Sie sich bitte an Ihren Cat-Händler.

Löffel mit Schnellwechsler-Aufhängung					Verstellausleger												Monoblockausleger											
					5260 mm				5350 mm				5440 mm				5530 mm				5620 mm							
Stiellänge					2200 mm				2500 mm				2800 mm				2200 mm				2500 mm				2800 mm			
	Breite	Gewicht*	Inhalt (ISO)	Zahnhalter	Freistehend	APS abgeseht	2 Pratzen abgeseht	APS und Pratzen abgeseht	Freistehend	APS abgeseht	2 Pratzen abgeseht	APS und Pratzen abgeseht	Freistehend	APS abgeseht	2 Pratzen abgeseht	APS und Pratzen abgeseht	Freistehend	APS abgeseht	2 Pratzen abgeseht	APS und Pratzen abgeseht	Freistehend	APS abgeseht	2 Pratzen abgeseht	APS und Pratzen abgeseht	Freistehend	APS abgeseht	2 Pratzen abgeseht	APS und Pratzen abgeseht
	mm	kg	m³																									
Tieföffel	600	465	0,38	3																								
	750	501	0,52	3																								
	900	530	0,65	4																								
	1000	564	0,75	4																								
	1100	596	0,84	4																								
	1200	640	0,94	5																								
	1300	671	1,03	5																								
	1400	703	1,13	5																								
HD-Tieföffel	1200	674	0,94	5																								
	1300	707	1,03	5																								
Tieföffel mit Vorsatzmesser	600	498	0,41	3																								
	750	547	0,56	3																								
	800	526	0,61	4																								
	900	575	0,70	4																								
	1000	614	0,82	4																								
	1100	651	0,92	4																								
	1200	704	1,04	5																								
	1300	741	1,14	5																								
	1400	777	1,26	5																								
HD-Tieföffel mit Vorsatzmesser	600	523	0,41	3																								
	800	555	0,61	4																								
	1000	644	0,82	4																								
	1200	736	1,04	5																								
	1300	773	1,26	5																								
Grabenräumlöffel	1800	592	0,90																									
	2000	645	1,00																									
Grabenräumlöffel, schwenkbar	1800	835	0,75																									
	2000	875	0,84																									

*Löffelgewicht mit Schneidwerkzeugen



Mobilbagger M318D – Technische Daten

Leitfaden für die Zuordnung von Arbeitsgeräten

Wenn sich mehrere Typen einer Arbeitsgerätegruppe für eine bestimmte Maschinenkonfiguration eignen, sollten Faktoren wie Arbeitsgeräteinsatz, Produktivitätserfordernisse und Haltbarkeit bei der Auswahl berücksichtigt werden. Einsatzempfehlungen und Produktivitätsangaben finden sich auch in den Datenblättern der einzelnen Arbeitsgeräte.

Ohne Schnellwechseleinrichtung		Verstellausleger 5260 mm												Monoblockausleger 5350 mm												
		APS abgesenkt				4 Prätzen abgesenkt				APS und Prätzen abgesenkt				APS abgesenkt				4 Prätzen abgesenkt				APS und Prätzen abgesenkt				
		2200	2500	2800	3300	2200	2500	2800	3300	2200	2500	2800	3300	2200	2500	2800	3300	2200	2500	2800	3300	2200	2500	2800	3300	
Stiellänge (mm)																										
Hämmer	H115 S, H120C S, H130 S																									
Universalscheren	MP15 CC, CR																									
	MP15 PP, PS																									
	MP15 S																									
	MP20 CC, CR																									
	MP20 PP, PS, S																									
Hydraulische Schrottscheren (* auslegermontiert)	S320B																									
	S320B*																									
	S325B*																									
Abbruch-Sortiergreifer	G315B D																									
	G315B R																									
Betonbeißer	G320B D, R																									
	P315																									
Betonbeißer	P325																									
	Verdichterplatte	CVP75																								
Mehrschalengreifer	GSH15B fünfschalig	400																								
		500																								
		600																								
		800																								
	GSH15B vierschälige	400																								
		500																								
		600																								
		800																								
	GSH20B fünfschalig	600																								
		800																								
		1000																								
	GSH20B vierschälige	600																								
800																										
1000																										
Betonpulverisierer	P215																									
	P225																									

Mit Schnellwechseleinrichtung (CW-20, CW-20S)

Hämmer	H115 S, H120C S, H130 S																								
Universalscheren	MP15 CC, CR																								
	MP15 PP, PS																								
	MP15 S																								
	MP20 CC, CR																								
	MP20 PP, PS, S																								
Hydraulische Schrottschere	S320																								
Abbruch-Sortiergreifer	G315B D																								
	G315B R																								
	G320B D, R																								
Verdichterplatte	CVP75																								
Betonbeißer	P315																								
	P325																								
Betonpulverisierer	P215																								
	P225																								

■ 360°-Arbeitsbereich
■ Nur bei Frontauslage

■ Max. Materialschüttgewicht 3000 kg/m³
■ Max. Materialschüttgewicht 1800 kg/m³
■ Max. Materialschüttgewicht 1200 kg/m³

Traglasten – Verstellausleger (5260 mm)

Alle Angaben in kg, ohne Löffel und ohne Schnellwechsler. Maschine mit Gegengewicht (4000 kg) und eingeschalteter Schwerlast-Hubfunktion.

Kurzer Stiel 2200 mm	Unterwagen-Konfiguration	3,0 m			4,5 m			6,0 m			7,5 m			m			
6,0 m	APS hinten angehoben APS hinten abgesenkt APS und Prätzen abgesenkt 4 Prätzen abgesenkt Breitspurachsen, APS hinten angehoben				*6700 5800 5050	5800 *6700 *6700	5050 5750 *6700	5050	3600 *5750 *5750	3150 3600 5300				4350	3300 *4350 *4350	2900 3300 *4350	6,25
4,5 m	APS hinten angehoben APS hinten abgesenkt APS und Prätzen abgesenkt 4 Prätzen abgesenkt Breitspurachsen, APS hinten angehoben				*7650 5500 *7650	5500 *7650 *7650	4800 5800 *7650	4950	3500 *6350 *6350	3050 3500 5200				3800	2650 *4150 *4150	2300 2650 3950	7,07
3,0 m	APS hinten angehoben APS hinten abgesenkt APS und Prätzen abgesenkt 4 Prätzen abgesenkt Breitspurachsen, APS hinten angehoben				7400 *9100 *9100	5050 5050 *9100	4350 800 *9100	4800	3350 *6900 *6900	2900 3350 5000				3400	2350 *4200 *4200	2050 2350 4100	7,50
1,5 m	APS hinten angehoben APS hinten abgesenkt APS und Prätzen abgesenkt 4 Prätzen abgesenkt Breitspurachsen, APS hinten angehoben				6950 *10.150 *10.150	4700 *10.150 *10.150	4000 4650 7350	4600	3150 7150 7250	2700 3150 4800	3300	2300 5000 5150	2000 2300 3500	3250	2250 *4500 *4500	1950 2250 3400	7,59
0,0 m	APS hinten angehoben APS hinten abgesenkt APS und Prätzen abgesenkt 4 Prätzen abgesenkt Breitspurachsen, APS hinten angehoben				6750 *10.150 *10.150	4500 *10.150 *10.150	3800 4450 7150	4450	3050 7000 7100	2600 3050 4700				3350	2300 *5050 *5050	2000 2300 3500	7,38
-1,5 m	APS hinten angehoben APS hinten abgesenkt APS und Prätzen abgesenkt 4 Prätzen abgesenkt Breitspurachsen, APS hinten angehoben	*10.300 *10.300 *10.300	8500 *10.300 *10.300	6950 8350 *10.300	6750 *9200 *9200	4450 *9200 *9200	3800 4450 7100	4450	3000 *6800 *6800	2600 3000 4650				3750	2550 *5550 *5550	2200 2550 4600	6,81
-3,0 m	APS hinten angehoben APS hinten abgesenkt APS und Prätzen abgesenkt 4 Prätzen abgesenkt Breitspurachsen, APS hinten angehoben				6850 *7200 *7200	4600 *7200 *7200	3900 4550 *7200							4750	3250 *5000 *5000	2800 3250 *5000	5,80

Mittellanger Stiel 2500 mm	Unterwagen-Konfiguration	3,0 m			4,5 m			6,0 m			7,5 m			m			
6,0 m	APS hinten angehoben APS hinten abgesenkt APS und Prätzen abgesenkt 4 Prätzen abgesenkt Breitspurachsen, APS hinten angehoben				*6250 5850 *6250	5850 *6250 *6250	5100 5850 *6250	5100	3650 *5550 *5550	3200 3650 5350				*3300	3050 *3300 *3300	2650 3050 *3300	6,63
4,5 m	APS hinten angehoben APS hinten abgesenkt APS und Prätzen abgesenkt 4 Prätzen abgesenkt Breitspurachsen, APS hinten angehoben				*7250 *7250 *7250	5600 *7250 *7250	4850 5550 *7250	5000	3550 *6150 *6150	3100 3550 5250				*3150	2450 *3150 *3150	2150 2500 *3150	7,41
3,0 m	APS hinten angehoben APS hinten abgesenkt APS und Prätzen abgesenkt 4 Prätzen abgesenkt Breitspurachsen, APS hinten angehoben				7500 *8800 *8800	5150 *8800 *8800	4450 5100 7900	4800	3350 *6750 *6750	2950 3350 5050	3400	2350 5100 5250	2050 2350 3600	3200	2200 *3200 *3200	1900 2200 *3200	7,82
1,5 m	APS hinten angehoben APS hinten abgesenkt APS und Prätzen abgesenkt 4 Prätzen abgesenkt Breitspurachsen, APS hinten angehoben				7000 *10.000 *10.000	4750 *10.000 *10.000	4050 4700 7400	4600	3200 7150 7250	2750 3150 4850	3350	2300 5050 5150	2000 2300 3500	3050	2100 *3350 *3350	1800 2100 *3350	7,91
0,0 m	APS hinten angehoben APS hinten abgesenkt APS und Prätzen abgesenkt 4 Prätzen abgesenkt Breitspurachsen, APS hinten angehoben				6800 *10.250 *10.250	4500 *10.250 *10.250	3850 4500 7150	4450	3050 7000 7100	2600 3050 4700	3250	2250 4950 5050	1900 2250 3450	3150	2150 *3750 *3750	1850 2150 *3750	7,70
-1,5 m	APS hinten angehoben APS hinten abgesenkt APS und Prätzen abgesenkt 4 Prätzen abgesenkt Breitspurachsen, APS hinten angehoben	*9500 *9500 *9500	8400 *9500 *9500	6900 8300 *9500	6700 *9500 *9500	4450 *9500 *9500	3800 4450 7100	4400	3000 *7000 *7000	2550 3000 4650				*4400	2400 *4400 *4400	2050 2400 4250	7,16
-3,0 m	APS hinten angehoben APS hinten abgesenkt APS und Prätzen abgesenkt 4 Prätzen abgesenkt Breitspurachsen, APS hinten angehoben				6800 *7700 *7700	4550 *7700 *7700	3850 4500 7200	4500	3050 *5350 *5350	2650 3050 4700				4300	2950 *4900 *4900	2550 2950 4500	6,21

*Begrenzt durch die Hydraulikkraft und nicht durch die Kipplast.

Die Nennlasten basieren auf ISO 10567:2007 und betragen maximal 87 % der hydraulischen Hubkraft oder 75 % der Kipplast. Ladepunkt ist die Mittellinie des Löffelbolzens am Stiel. Die Pendelachse muss verriegelt sein. Die Hublasten gelten für eine auf festem, ebenem Untergrund stehende Maschine mit auf maximale Länge eingestelltem Verstellauslegerzylinder. Für Hublasten mit Löffel und/oder Schnellwechseinrichtung muss das entsprechende Gewicht von den obenstehenden Werten abgezogen werden. Bei Nutzung eines Arbeitsgeräte-Anbaupunkts zum Befördern/Heben von Gegenständen kann die Hubleistung der Maschine beeinträchtigt werden.

Spezifische Produktinformationen sind dem entsprechenden Betriebs- und Wartungshandbuch zu entnehmen.

Mobilbagger M318D – Technische Daten

Traglasten – Verstellausleger (5260 mm)

Alle Angaben in kg, ohne Löffel und ohne Schnellwechsler. Maschine mit Gegengewicht (4000 kg) und eingeschalteter Schwerlast-Hubfunktion.



Last bei maximaler Reichweite (Stielkopf/Löffelbolzen)



Lastradius bei Frontauslage



Lastradius bei Heckauslage



Lastradius bei Seitenauslage



Höhe bis Stielkopfbolzen

Langer Stiel 2800 mm	Unterwagen-Konfiguration	3,0 m			4,5 m			6,0 m			7,5 m			m			
6,0 m	APS hinten angehoben APS hinten abgesenkt APS und Prätzen abgesenkt 4 Prätzen abgesenkt Breitspurachsen, APS hinten angehoben							5200	3700	3250				*2900	2800	2450	6,98
									*5200	*5200	*5200				*2900	*2900	
4,5 m	APS hinten angehoben APS hinten abgesenkt APS und Prätzen abgesenkt 4 Prätzen abgesenkt Breitspurachsen, APS hinten angehoben				*6650	5700	4950	5050	3600	3150	3500	2450	2150	*2800	2350	2050	7,72
						*6650	5650		*5900	3600		*3950	2450		*2800	2350	
3,0 m	APS hinten angehoben APS hinten abgesenkt APS und Prätzen abgesenkt 4 Prätzen abgesenkt Breitspurachsen, APS hinten angehoben				7600	5250	4500	4850	3400	2950	3450	2400	2100	*2800	2100	1800	8,10
						*8450	5200		*6550	3400		5150	2400		*2800	2100	
1,5 m	APS hinten angehoben APS hinten abgesenkt APS und Prätzen abgesenkt 4 Prätzen abgesenkt Breitspurachsen, APS hinten angehoben				7100	4800	4100	4650	3200	2750	3350	2300	2000	2900	2000	1750	8,19
						*9800	4750		*7200	3200		5050	2300		*2950	2000	
0,0 m	APS hinten angehoben APS hinten abgesenkt APS und Prätzen abgesenkt 4 Prätzen abgesenkt Breitspurachsen, APS hinten angehoben				6800	4550	3850	4500	3050	2600	3250	2250	1950	3000	2050	1750	7,99
					*10.250	*10.250	4500		7000	3050		4950	2250		*3250	2050	
-1,5 m	APS hinten angehoben APS hinten abgesenkt APS und Prätzen abgesenkt 4 Prätzen abgesenkt Breitspurachsen, APS hinten angehoben	*9050	8350	6800	6700	4450	3750	4400	3000	2550				3250	2250	1900	7,48
			*9050	8200		*9700	4400		6950	3000					*3800	2250	
-3,0 m	APS hinten angehoben APS hinten abgesenkt APS und Prätzen abgesenkt 4 Prätzen abgesenkt Breitspurachsen, APS hinten angehoben	*11.150	8500	6950	6750	4500	3800	4450	3000	2600				3950	2700	2300	6,58
			*11.150	8400		*8200	4450		*5850	3000					*4850	2700	

Greiferkranstiel 3300 mm	Unterwagen-Konfiguration	3,0 m			4,5 m			6,0 m			7,5 m			m			
6,0 m	APS hinten angehoben APS hinten abgesenkt APS und Prätzen abgesenkt 4 Prätzen abgesenkt Breitspurachsen, APS hinten angehoben							*4950	4050	3600				*3150	2900	2600	7,31
									*4950	4000					*3150	2900	
4,5 m	APS hinten angehoben APS hinten abgesenkt APS und Prätzen abgesenkt 4 Prätzen abgesenkt Breitspurachsen, APS hinten angehoben				*5900	*5900	5300	5400	3950	3500	3850	2800	2450	*3100	2500	2200	8,02
						*5900	5300		*5800	3900		*4500	2800		*3100	2500	
3,0 m	APS hinten angehoben APS hinten abgesenkt APS und Prätzen abgesenkt 4 Prätzen abgesenkt Breitspurachsen, APS hinten angehoben				8000	5650	4950	5200	3750	3300	3750	2700	2400	3150	2250	2000	8,40
						*8150	5650		*6550	3750		5450	2700		*3200	2250	
1,5 m	APS hinten angehoben APS hinten abgesenkt APS und Prätzen abgesenkt 4 Prätzen abgesenkt Breitspurachsen, APS hinten angehoben				7550	5200	4500	4950	3550	3100	3650	2600	2300	3050	2200	1900	8,48
						*9800	5200		*7300	3550		5350	2600		*3400	2200	
0,0 m	APS hinten angehoben APS hinten abgesenkt APS und Prätzen abgesenkt 4 Prätzen abgesenkt Breitspurachsen, APS hinten angehoben	*7000	*7000	*7000	7200	4900	4200	4800	3350	2950	3550	2500	2200	3100	2200	1950	8,29
			*7000	*7000		*10.600	4900		7350	3350		5250	2500		*3800	2200	
-1,5 m	APS hinten angehoben APS hinten abgesenkt APS und Prätzen abgesenkt 4 Prätzen abgesenkt Breitspurachsen, APS hinten angehoben	*9800	8750	7200	7050	4800	4100	4700	3300	2850	3500	2450	2150	3350	2350	2050	7,79
			*9800	8600		*10.400	4750		7250	3250		5200	2450		*4500	2350	
-3,0 m	APS hinten angehoben APS hinten abgesenkt APS und Prätzen abgesenkt 4 Prätzen abgesenkt Breitspurachsen, APS hinten angehoben	*12.950	8850	7250	7050	4800	4100	4700	3250	2850				3900	2750	2400	6,93
			*12.950	8700		*9200	4750		*6800	3250					*5450	2750	

*Begrenzt durch die Hydraulikkraft und nicht durch die Kipplast.

Die Nennlasten basieren auf ISO 10567:2007 und betragen maximal 87 % der hydraulischen Hubkraft oder 75 % der Kipplast. Ladepunkt ist die Mittellinie des Löffelbolzens am Stiel. Die Pendelachse muss verriegelt sein. Die Hublasten gelten für eine auf festem, ebenem Untergrund stehende Maschine mit auf maximale Länge eingestelltem Verstellauslegerzylinder. Für Hublasten mit Löffel und/oder Schnellwechseinrichtung muss das entsprechende Gewicht von den obenstehenden Werten abgezogen werden. Bei Nutzung eines Arbeitsgeräte-Anbaupunkts zum Befördern/Heben von Gegenständen kann die Hubleistung der Maschine beeinträchtigt werden.

Spezifische Produktinformationen sind dem entsprechenden Betriebs- und Wartungshandbuch zu entnehmen.

Traglasten – Monoblockausleger (5350 mm)

Alle Angaben in kg, ohne Löffel und ohne Schnellwechsler. Maschine mit Gegengewicht (4000 kg) und eingeschalteter Schwerlast-Hubfunktion.

Kurzer Stiel 2200 mm	Unterwagen-Konfiguration	3,0 m			4,5 m			6,0 m			7,5 m			Höhe bis Stielkopfbolzen			m	
6,0 m	APS hinten angehoben APS hinten abgesenkt APS und Prätzen abgesenkt 4 Prätzen abgesenkt Breitspurachsen, APS hinten angehoben							5000	3600 *5850	3150 3600				*4450	3300 *4450	2900 3300	6,29	
4,5 m	APS hinten angehoben APS hinten abgesenkt APS und Prätzen abgesenkt 4 Prätzen abgesenkt Breitspurachsen, APS hinten angehoben				*7450	5450 *7450	4750 *7450	4950	3500 *6250	3050 3500					3750	2650 *4350	2350 2650	7,10
3,0 m	APS hinten angehoben APS hinten abgesenkt APS und Prätzen abgesenkt 4 Prätzen abgesenkt Breitspurachsen, APS hinten angehoben				7300	5050 *9050	4350 5000	4750	3350 *6850	2900 3350	3400	2350 *4700	2050 2350	3350	2350 *4500	2050 *4500	2050 2350	7,52
1,5 m	APS hinten angehoben APS hinten abgesenkt APS und Prätzen abgesenkt 4 Prätzen abgesenkt Breitspurachsen, APS hinten angehoben				6900	4700 *10.200	4000 7300	4550	3150 7150	2750 4800	3300	2300 5100	2000 3500	3250	2250 *4850	1950 *4850	2250 3400	7,62
0,0 m	APS hinten angehoben APS hinten abgesenkt APS und Prätzen abgesenkt 4 Prätzen abgesenkt Breitspurachsen, APS hinten angehoben				6750	4500 *10.300	3850 7150	4450	3050 7050	2650 4700				3350	2300 *5500	2000 5000	2000 3500	7,40
-1,5 m	APS hinten angehoben APS hinten abgesenkt APS und Prätzen abgesenkt 4 Prätzen abgesenkt Breitspurachsen, APS hinten angehoben	*10.150	8550 *10.150	7000 8400	6750	4500 *9500	3850 4500	4400	3000 6900	2600 3050				3700	2550 *5800	2200 2550	2200 2550	6,84
-3,0 m	APS hinten angehoben APS hinten abgesenkt APS und Prätzen abgesenkt 4 Prätzen abgesenkt Breitspurachsen, APS hinten angehoben	*10.050	*8700 *10.050	7150 8550	6850	4600 *7700	3900 4550							4700	3250 *5550	2800 3250	3100 4950	5,83

Mittellanger Stiel 2500 mm	Unterwagen-Konfiguration	3,0 m			4,5 m			6,0 m			7,5 m			Höhe bis Stielkopfbolzen			m	
6,0 m	APS hinten angehoben APS hinten abgesenkt APS und Prätzen abgesenkt 4 Prätzen abgesenkt Breitspurachsen, APS hinten angehoben							5050	3650 *5550	3200 3650				*3450	3000 *3450	2650 3000	6,66	
4,5 m	APS hinten angehoben APS hinten abgesenkt APS und Prätzen abgesenkt 4 Prätzen abgesenkt Breitspurachsen, APS hinten angehoben							4950	3550 *6000	3100 3550				*3350	2500 *3350	2150 2500	7,43	
3,0 m	APS hinten angehoben APS hinten abgesenkt APS und Prätzen abgesenkt 4 Prätzen abgesenkt Breitspurachsen, APS hinten angehoben				7400	5100 *8700	4400 7800	4800	3350 *6650	2950 5000	3400	2400 5200	2100 3550	3150	2200 *3450	1950 *3450	2200 3350	7,84
1,5 m	APS hinten angehoben APS hinten abgesenkt APS und Prätzen abgesenkt 4 Prätzen abgesenkt Breitspurachsen, APS hinten angehoben				7000	4750 *10.000	4050 7350	4600	3200 7200	2750 4800	3300	2300 4950	2000 3500	3050	2100 *3650	1850 *3650	2150 3200	7,93
0,0 m	APS hinten angehoben APS hinten abgesenkt APS und Prätzen abgesenkt 4 Prätzen abgesenkt Breitspurachsen, APS hinten angehoben				6750	4550 *10.350	3850 7150	4450	3050 7050	2650 4700	3250	2250 4900	1950 2250	3150	2150 *4100	1850 *4100	2050 3300	7,72
-1,5 m	APS hinten angehoben APS hinten abgesenkt APS und Prätzen abgesenkt 4 Prätzen abgesenkt Breitspurachsen, APS hinten angehoben	*9400	8450 *9400	6950 8350	6700	4500 *9750	3800 4450	4400	3000 6850	2600 3000				3450	2400 *5000	2050 2400	2250 3600	7,19
-3,0 m	APS hinten angehoben APS hinten abgesenkt APS und Prätzen abgesenkt 4 Prätzen abgesenkt Breitspurachsen, APS hinten angehoben	*11.000	8650 *11.000	7100 8500	6800	4550 *8200	3900 4550	4450	3050 *5800	2650 3050				4250	2900 *5350	2550 2900	2800 4450	6,24

*Begrenzt durch die Hydraulikkraft und nicht durch die Kipplast.

Die Nennlasten basieren auf ISO 10567:2007 und betragen maximal 87 % der hydraulischen Hubkraft oder 75 % der Kipplast. Ladepunkt ist die Mittellinie des Löffelbolzens am Stiel. Die Pendelachse muss verriegelt sein. Die Hublasten gelten für eine auf festem, ebenem Untergrund stehende Maschine. Für Hublasten mit Löffel und/oder Schnellwechseleinrichtung muss das entsprechende Gewicht von den obenstehenden Werten abgezogen werden. Bei Nutzung eines Arbeitsgeräte-Anbaupunkts zum Befördern/Heben von Gegenständen kann die Hubleistung der Maschine beeinträchtigt werden.

Spezifische Produktinformationen sind dem entsprechenden Betriebs- und Wartungshandbuch zu entnehmen.

Mobilbagger M318D – Technische Daten

Traglasten – Monoblockausleger (5350 mm)

Alle Angaben in kg, ohne Löffel und ohne Schnellwechsler. Maschine mit Gegengewicht (4000 kg) und eingeschalteter Schwerlast-Hubfunktion.

Langer Stiel 2800 mm	Unterwagen-Konfiguration	3,0 m			4,5 m			6,0 m			7,5 m			Höhe bis Stielkopfbolzen			m
6,0 m	APS hinten angehoben							5150	3700	3250							
	APS hinten abgesenkt								*5200	3700							
4,5 m	APS und Prätzen abgesenkt								*5200	*5200							
	4 Prätzen abgesenkt								*5200	*5200							
3,0 m	Breitspurachsen, APS hinten angehoben								3700	3550							
	APS hinten angehoben																
1,5 m	APS hinten abgesenkt																
	APS und Prätzen abgesenkt																
0,0 m	4 Prätzen abgesenkt																
	Breitspurachsen, APS hinten angehoben																
-1,5 m	APS hinten angehoben																
	APS hinten abgesenkt																
-3,0 m	APS und Prätzen abgesenkt																
	4 Prätzen abgesenkt																
-4,5 m	Breitspurachsen, APS hinten angehoben																
	APS hinten angehoben																
6,0 m	APS hinten abgesenkt																
	APS und Prätzen abgesenkt																
4,5 m	4 Prätzen abgesenkt																
	Breitspurachsen, APS hinten angehoben																
3,0 m	APS hinten angehoben																
	APS hinten abgesenkt																
1,5 m	APS und Prätzen abgesenkt																
	4 Prätzen abgesenkt																
0,0 m	Breitspurachsen, APS hinten angehoben																
	APS hinten angehoben																
-1,5 m	APS hinten abgesenkt																
	APS und Prätzen abgesenkt																
-3,0 m	4 Prätzen abgesenkt																
	Breitspurachsen, APS hinten angehoben																
-4,5 m	APS hinten angehoben																
	APS hinten abgesenkt																
6,0 m	APS und Prätzen abgesenkt																
	4 Prätzen abgesenkt																
4,5 m	Breitspurachsen, APS hinten angehoben																
	APS hinten angehoben																
3,0 m	APS hinten abgesenkt																
	APS und Prätzen abgesenkt																
1,5 m	4 Prätzen abgesenkt																
	Breitspurachsen, APS hinten angehoben																
0,0 m	APS hinten angehoben																
	APS hinten abgesenkt																
-1,5 m	APS und Prätzen abgesenkt																
	4 Prätzen abgesenkt																
-3,0 m	Breitspurachsen, APS hinten angehoben																
	APS hinten angehoben																
-4,5 m	APS hinten abgesenkt																
	APS und Prätzen abgesenkt																

Greiferkranstiel 3300 mm	Unterwagen-Konfiguration	3,0 m			4,5 m			6,0 m			7,5 m			Höhe bis Stielkopfbolzen			m
6,0 m	APS hinten angehoben																
	APS hinten abgesenkt																
4,5 m	APS und Prätzen abgesenkt																
	4 Prätzen abgesenkt																
3,0 m	Breitspurachsen, APS hinten angehoben																
	APS hinten angehoben																
1,5 m	APS hinten abgesenkt																
	APS und Prätzen abgesenkt																
0,0 m	4 Prätzen abgesenkt																
	Breitspurachsen, APS hinten angehoben																
-1,5 m	APS hinten angehoben																
	APS hinten abgesenkt																
-3,0 m	APS und Prätzen abgesenkt																
	4 Prätzen abgesenkt																
-4,5 m	Breitspurachsen, APS hinten angehoben																
	APS hinten angehoben																
6,0 m	APS hinten abgesenkt																
	APS und Prätzen abgesenkt																
4,5 m	4 Prätzen abgesenkt																
	Breitspurachsen, APS hinten angehoben																
3,0 m	APS hinten angehoben																
	APS hinten abgesenkt																
1,5 m	APS und Prätzen abgesenkt																
	4 Prätzen abgesenkt																
0,0 m	Breitspurachsen, APS hinten angehoben																
	APS hinten angehoben																
-1,5 m	APS hinten abgesenkt																
	APS und Prätzen abgesenkt																
-3,0 m	4 Prätzen abgesenkt																
	Breitspurachsen, APS hinten angehoben																
-4,5 m	APS hinten angehoben																
	APS hinten abgesenkt																

*Begrenzt durch die Hydraulikkraft und nicht durch die Kipplast.

Die Nennlasten basieren auf ISO 10567:2007 und betragen maximal 87 % der hydraulischen Hubkraft oder 75 % der Kipplast. Ladepunkt ist die Mittellinie des Löffelbolzens am Stiel. Die Pendelachse muss verriegelt sein. Die Hublasten gelten für eine auf festem, ebenem Untergrund stehende Maschine. Für Hublasten mit Löffel und/oder Schnellwechseleinrichtung muss das entsprechende Gewicht von den obenstehenden Werten abgezogen werden. Bei Nutzung eines Arbeitsgeräte-Anbaupunkts zum Befördern/Heben von Gegenständen kann die Hubleistung der Maschine beeinträchtigt werden.

Spezifische Produktinformationen sind dem entsprechenden Betriebs- und Wartungshandbuch zu entnehmen.

Mobilbagger M318D – Standardausrüstung

Die Standardausrüstung kann variieren. Genaue Angaben erhalten Sie bei Ihrem Cat-Händler.

Elektrische Anlage

Drehstromgenerator, 75 A
Beleuchtung
Arbeitsscheinwerfer Ausleger
Innenleuchte Fahrerhaus
Fahrscheinwerfer vorn (2)
Heckleuchten, LED-Module (2)
Rundumkennleuchte (Fahrerhausdach)
Arbeitsscheinwerfer Fahrerhaus
(vorn und hinten)
Batterie Hauptschalter
Wartungsfreie Batterien
Signal-/Warnhorn

Motor

Motordrehzahlautomatik
Starthilfe, automatisch
Cat C6.6 mit ACERT-Konzept, erfüllt die
Anforderungen der EU-Stufe IIIA
Kraftstoff-Wasserabscheider mit
Wartungsanzeige

Hydraulik

Schwerlast-Hubfunktion
Load-Sensing-Plus-Hydrauliksystem
Betriebsartenwahl (Sparmodus,
Leistungsmodus)
Schwenkkreis mit eigener Pumpe
Energieverwertung im Stielkreis

Fahrerkabine

Überrollschutz (ROPS) gemäß 2006/42/EG
und getestet gemäß ISO 12117-2:2008
Armlehnen, verstellbar
Klimaanlage, Heizgerät und Entfroster mit
Klimaautomatik
Aschenbecher mit Zigarettenanzünder (24 V)
Becher-/Dosenhalter
Montagepunkte für Steinschlagschutzgitter
(FOGS)
Flaschenhalter
Parallelogramm-Wischanlage für obere und
untere Frontscheibe
Kamera auf dem Gegengewicht (Bildanzeige
auf dem Monitor im Fahrerhaus)
Kleiderhaken
Fußmatte, waschbar, mit Ablagefach
Voll verstellbarer Schwingsitz
Instrumententafel und Anzeigen
Informationen und Warnmeldungen in
der Landessprache
Anzeigen für Kraftstoffvorrat,
Kühlmittel- und Hydrauliköltemperatur
Wartungsintervallanzeige Filter/
Betriebsstoffe
Kontrollleuchten für Fernlicht,
Blinker, Kraftstoffreserve,
MotordrehzahlEinstellung
Uhr mit 10-Tage-Reservebatterie
Verbundglas-Frontscheibe
Linke Steuerhebelkonsole zum Sperren
aller Funktionen hochklappbar
Dokumentenfach hinter dem Sitz
Dokumentenhalter in rechter Konsole
Mobiltelefon-Halterung
Feststellbremse
Druckbelüftung mit Frischluftfilter
Steckdose, 12 V/7 A
Notausstieg (Heckfenster)
Automatik-Sicherheitsgurt
Dachfenster
Schiebefenster in Fahrerhaustür
Verstellbare Lenksäule
Ablagefläche mit Platz für Brotdose
Sonnenschutz für Frontscheibe und
Dachfenster

Unterwagen

HD-Achsen, moderner Fahrmotor,
einstellbare Bremskraft
Pendelachse vorn mit Fernschmierung
Zwillingsreifen 10.00-20 16 PR
Staukästen für Werkzeug im Unterwagen
(rechts und links)
Zweiteilige Antriebswelle

Sonstiges

Automatische Schwenkbremse
Gegengewicht, 4000 kg
Rückspiegel, Rahmen und Fahrerhaus
Product Link-Vorrüstung
Staukasten im Oberwagen, abschließbar

Mobilbagger M318D – Sonderausrüstung

Die Sonderausrüstung kann variieren. Genaue Angaben erhalten Sie bei Ihrem Cat-Händler.

Zusatzsteuerungen und -leitungen

Ausleger- und Stiel-Zusatzleitungen
Anti-Drift-Ventile für Löffel-,
Stiel-, Verstellausleger- und
Arbeitsgerätesteuers-/
Multifunktionskreise
Grundsteuerkreise:
Einfachwirkend
Hochdruckkreis in eine Richtung für
Hammerarbeiten
Mitteldruck
Mitteldruckkreis in zwei Richtungen
zum Drehen oder Schwenken von
Arbeitsgeräten
Arbeitsgerätesteuers-/
Multifunktionskreis
Hochdruck in eine bzw. zwei Richtungen
für Hammerarbeiten oder zum Öffnen
und Schließen von Arbeitsgeräten
Für bis zu 10 Arbeitsgeräte
programmierbarer Volumenstrom und
Druck – Auswahl über Monitor
Zweiter Hochdruckkreis
Zusatz-Hochdruckkreis in zwei
Richtungen für Geräte mit zweiter
Hoch- oder Mitteldruckfunktion
Steuerung der Schnellwechseinrichtung
Biologisch abbaubares Hydrauliköl Cat
BIO HYDO Advanced HEES™
Generator mit Ventil und Vorrangfunktion
Rohrbruchsicherungen für Ausleger und Stiel
SmartBoom™

Arbeitsausrüstung

Ausleger
Monoblockausleger, 5350 mm
Verstellausleger (zweiteilig), 5260 mm
Löffelumlenkmechanismus mit Umschaltventil
Stiele
2200, 2500, 2800 mm
3300 mm (Greiferkranstiel)

Elektrische Anlage

Rückfahrwarnsignal mit drei Betriebsarten
Wartungsfreie HD-Batterien
Betankungspumpe

Fahrerkabine

Ansprechempfindlichkeits-Verstellung
CD-/MP3-Radio (12 V) hinten mit
Lautsprechern und 12-V-Spannungswandler
Steinschlagschutzgitter
Steuerhebellenkung
Verstellbarer Fahrersitz mit hoher
Rückenlehne
– mechanische Federung
– Luftfederung (vertikal)
– Luxusversion mit Kopfstütze und
Luftfederung
Fahrgeschwindigkeitsregler
Vandalismus-Schutzvorrichtungen
Regenabweiser
Frontscheibe
Einteilig, schlagfest
Zweiteilig (70/30), öffnend

Unterwagen

Abstütz-Planierschild, vorn oder hinten
montiert
Abstützpratzen, vorn und/oder hinten
montiert
Zwischenringe für Reifen
Breitspurachsen

Sonstiges

Schmierautomatik
(Arbeitsausrüstung und Drehkranz)
Cat-Wegfahrsperre (Machine Security
System, MSS)
Cat Product Link
Beheizte Rückspiegel, Rahmen und
Fahrerhaus
Schwingungsdämpfung
Reifen (siehe Seite 15)
Müllumschlag-Ausrüstung

Mobilbagger M318D

Nähere Informationen über Cat-Produkte, Serviceleistungen der Händler und Industrielösungen finden Sie unter www.cat.com auf unserer Website.

© 2011 Caterpillar Inc.
Alle Rechte vorbehalten

Technische Änderungen vorbehalten. Abgebildete Maschinen können Sonderausrüstung aufweisen. Ihr Cat-Händler informiert Sie gern über lieferbare Ausrüstungsoptionen.

CAT, CATERPILLAR, SAFETY.CAT.COM, die entsprechenden Logos, „Caterpillar Yellow“ und das Power Edge-Handelszeichen sowie die hierin verwendeten Unternehmens- und Produktidentitäten sind Markenzeichen von Caterpillar Inc. und dürfen nicht ohne Genehmigung verwendet werden.

AGHQ6202 (03-2011)
(Übersetzung: 04-2011)

