

M320F

Mobilbagger



Motor		Löffelspezifikationen	
Motortyp	Cat® C7.1 ACERT™	Löffelinhalt	0,35 m³ – 1,18 m³
Emissionen	EU Stufe IV	Arbeitsbereiche	
Nettoleistung (max.)		Maximale Reichweite auf Standebene	9580 mm
ISO 9249 bei 1550/min	126 kW (169 HP)	Maximale Grabtiefe	6330 mm
ISO 9249/SAE J1349 (metrisch)	171 PS	Antrieb	
ISO 13496 bei 1550/min (Brutto)	129,4 kW (174 HP)	Höchstgeschwindigkeit	35 km/h
Gewichtsangaben			
Einsatzgewicht	18.750 kg-20.650 kg		

Merkmale des M320F

Geringe Kosten

Mit dieser Maschine erhalten Sie nicht nur die Vielseitigkeit, die Sie benötigen, sie ist darüber hinaus bei minimalem Kraftstoffverbrauch äußerst präzise und schnell – damit Sie Ihre optimale Arbeitsleistung erzielen.

Einfache und komfortable Arbeit.

Nehmen Sie in der Maschine Platz – Sie werden von der Ruhe und vom Komfort der Fahrerkabine beeindruckt sein. Sie fühlen sich entspannt und wir gewährleisten Ihre Sicherheit.

Nutzen Sie die integrierten modernen intuitiven Technologien.

Dies wird ergänzt durch Wartungsstellen für schnelle und einfache routinemäßige Wartungsarbeiten sowie zahlreiche Cat-Arbeitsgeräte für eine Vielzahl von Arbeiten – es gibt einfach keine bessere Maschine.

Inhalt

Nachhaltigkeit	4
Motor	5
Kraftstoff sparende Funktionen, die Sie bemerken werden	5
Erstklassiger Komfort	6
Einfachheit und Funktionalität	7
Die nächste Generation	8
Tempomat	8
Intelligente Technologien	9
Automatische "Dig&Go"-Achsen Sperre	9
Hydraulik	10
Unterwagen	11
Kran	12
SmartBoom™	13
Hydraulische Schwingungsdämpfung	13
Arbeitsgeräte	14
Servicefreundlichkeit	16
Integrierte Technologien	17
Sicherheit	18
Hervorragende Sicht	20
Rundum-Kundenservice	20
Technische Daten	21
Standardausrüstung	32
Sonderausrüstung	33
Anmerkungen	34





Die Baureihe F der neuen Generation soll Ihnen bei den unterschiedlichsten Herausforderungen, denen Sie sich täglich gegenübersehen, behilflich sein, damit Sie diese leichter und komfortabler bewältigen können.

Die Baureihe F – einfacher als jemals zuvor.



Nachhaltigkeit

In jeder Hinsicht der Zeit voraus

Hohe Effizienz und geringe Abgasemissionen

Der Motor erfüllt die EU-Emissionsnormen der Stufe IV und führt die gleichen Arbeiten bei erheblich geringerem Kraftstoffverbrauch als das Vorgängermodell aus. Das bedeutet mehr Effizienz, weniger Ressourcenverbrauch und geringere CO₂-Emissionen.

Leiser Betrieb

Bei den der Maschine eigenen niedrigen Geräuschpegeln glauben Sie gar nicht, dass sie läuft.

Intuitive technische Systeme und längere Wartungsintervalle

- Die neuen Eco-Modi, automatische Motordrehzahlregelung und Leerlaufabschaltung helfen bei der weiteren Reduzierung des Gesamtkraftstoffverbrauchs.
- Product Link™ ermöglicht die Fernüberwachung der Maschine und trägt zur Verbesserung der Gesamteffizienz bei.
- Ihr Cat-Händler kann Sie bei der Verlängerung von Wartungsintervallen beraten – das bedeutet weniger Flüssigkeitsverbrauch und -entsorgung und somit niedrigere Betriebskosten.

Biodiesel und biologisch abbaubares Hydrauliköl

- Der M320F kann mit extrem schwefelarmem Dieselmotorkraftstoff (ULSD, Ultra-Low-Sulfur Diesel) mit einem Schwefelanteil von höchstens 15 ppm oder mit einer Biodieselmischung mit extrem schwefelarmem Dieselmotorkraftstoff (B20) betrieben werden.
- Cat BIO HYDO Advanced HEEST™ verringert Auswirkungen auf die Umwelt.

Cat Certified Used

Bei den Lösungen, die Caterpillar und die Cat-Händler anbieten, damit die Kunden Wachstum zu möglichst geringen Kosten erzielen und gleichzeitig Abfall vermeiden können, spielt dieses Programm eine zentrale Rolle. Die Gebrauchtmotoren sind überprüft, mit einem Gütesiegel ausgestattet und sofort einsatzbereit, außerdem haben die Kunden den Vorteil einer Caterpillar-Garantie.

Motor

Leistungsstark, zuverlässig und sparsam



Antriebskraft und Leistungsstärke für Ihre Einsätze

Leistungsstrategie

Ermöglicht ein schnelles Ansprechen bei wechselnden Lasten und liefert dabei unabhängig von den Betriebsbedingungen die gleiche Leistung.

Eine transparente Lösung zum Senken von Emissionswerten, die funktioniert.

Der Cat-Motor C7.1 ACERT erfüllt die aktuellen Emissionsnormen der Stufe IV (EU) ohne Unterbrechung Ihres Arbeitsablaufs. Er ist:

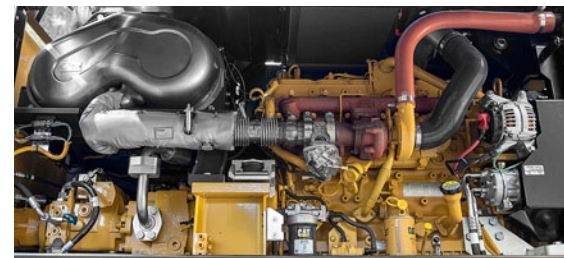
- **Transparent:** kein Eingriff des Fahrers
- **Robust:** Dieselpartikelfilter über die gesamte Nutzungsdauer der Maschine
- **Effizient:** keine Arbeitsunterbrechung, auch bei längerer Leerlaufzeit
- **Einfach:** minimale Wartung. Der längs eingebaute Motor vereinfacht die Wartung noch weiter.

Biodiesel – kein Problem

Der Motor ist auf die Verwendung von Biodiesel B20 gemäß ASTM 6751 ausgelegt – das alles gibt Ihnen mehr Flexibilität hinsichtlich potenzieller Kraftstoffeinsparungen.

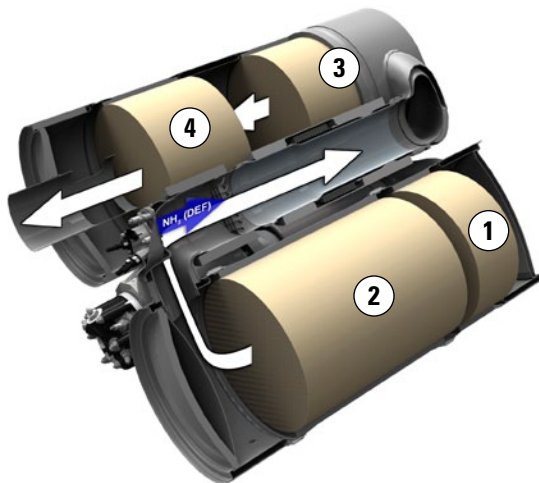
Bewährte Technologie

Damit unsere Technologie auch stets Ihren Anforderungen gerecht wird und problemlosen Service liefert, haben wir diese Motoren und Technologien umfassend geprüft und bewertet.



Kraftstoff sparende Funktionen, die Sie bemerken werden

- Motordrehzahlautomatik: senkt die Motordrehzahl ab, wenn die Maschine nicht arbeitet.
- NEUE Leerlaufabschaltung (falls aktiviert): schaltet den Motor ab, wenn er sich länger als eine voreingestellte Zeit im Leerlauf befindet.
- NEUES Kühlsystem: variable Drehzahl und Automatiklüfter optimieren den Kraftstoffverbrauch.
- NEUER verbesserte Eco-Modus: verringert die Motordrehzahl bei gleichzeitiger Abgabe der gleichen Leistung.
- Automatische Umschaltung in den Fahrmodus bei Fahrtbeginn: optimiert die Leistung des Antriebsstrangs bei gleichzeitiger Kraftstoffeinsparung.



1) DOC 2) DPF 3) SCR-Katalysator 4) AMOX

Höchster Komfort

Der Fahrer kann über die gesamte Schicht produktiv arbeiten



Die Tradition der renommierten Cat-Mobilbagger

Bei unseren Fahrerinnen steht der Fahrer im Mittelpunkt – sie sind einzigartig.

Ergonomische Gestaltung

- Häufig benutzte Schalter sind zentral angeordnet, auf ein Minimum reduziert und befinden sich ideal in Joysticknähe.
- Ablagefächer sind nützlich ... wenn sie ergonomisch konstruiert sind. Die Verpflegungsbox ist so groß, dass darin sogar ein Schutzhelm gelagert werden kann. Weiterhin gibt es einen Getränkehalter, eine Telefonablage und einen Schlüsselhalter.

Bequeme Sitzoptionen

Unsere Sitze bieten genau den Komfort, der für einen langen Arbeitstag erforderlich ist, und sind völlig individuell einstellbar. Alle Sitze sind beheizbar und luftgedämpft. Eine automatische Gewichtseinstellung und luftgekühlte Sitze sind erhältlich.

Sicherheit ist keine Sonderausrüstung

Fahrerinnen mit Überrollschutz (ROPS) und Steinschlagschutz (FOGS), Sicherheitsgurt-Warnalarm, Überrollbügel, Seitenkamera – und noch mehr.

Details, die den Unterschied ausmachen

Werfen Sie einen Blick auf die Fahrerinnenkabine und Sie werden sehen; dass Vergnügen bei der Arbeit von der Verbesserung kleiner Details kommt.

Intelligente Bedienelemente verringern Ermüdungserscheinungen

- Vorrichtungen wie die hydraulische Schwingungsdämpfung, die Auslegerschwimmfunktion oder die Joystick-Lenkung leisten für die Erhöhung Ihrer Produktivität einen wertvollen Beitrag.
- Neue Technologien, die die Arbeit intuitiv gestalten, so z. B. die Oberwagen- und automatische Fahrsperrung oder die automatische Brems- und Achsensperre, verringern die Anzahl der von Ihnen auszuführenden Handgriffe.

Einstecken, Aufladen und Abspielen Ihrer Audiogeräte

- Mit dem komfortabel angeordneten 12 V/10 A-Stromversorgungsanschluss können Sie Ihren Laptop oder einen Tablet-PC laden.
- Ein MP3-fähiges Radio mit CD-Player, Lautsprechern und USB-Anschluss ist erhältlich.





Einfachheit und Funktionalität

Zur Erleichterung der Arbeit

Eine Fahrerkabine genau für Sie – voll einstellbar

- Joystick-Konsolen, Höhe und Neigungswinkel verstellbar
- Die Lenksäule kann nicht nur vor- und rückwärts gekippt werden, sondern ist auch in der Höhe einstellbar
- Die Empfindlichkeit der Maschinenhydraulik ist einstellbar, sodass sie mehr oder weniger spontan anspricht
- Joystick-Bedienelemente, Tasten und Rändelräder
- Klimaautomatik

Unglaublich niedriger Geräuschpegel, weniger Ermüderscheinungen

Der erhöhte Fahrerkabinendruck verhindert in Verbindung mit der neuen Konstruktion das Eindringen von Staub und macht die Fahrerkabine schalldichter. Nehmen Sie noch die neue Hydro-Aufhängung der Fahrerkabine am Rahmen und Sie haben eine Fahrerkabine, in der es so leise ist wie in einem modernen Pkw.

Hervorragende Sicht: Sehen Sie den Unterschied!

- LED-Arbeitsscheinwerfer und Halogen-Fahrscheinwerfer als Standardausrüstung
- Standard-LED-Deckenleuchte
- Alle Glasflächen wurden erheblich vergrößert
- Wahl zwischen einer zweiteiligen (70/30) oder einteiligen Frontscheibe
- Neue Weitwinkelspiegel mit Spiegel im unteren Bereich für eine bessere Sicht auf den Boden
- Intermittierende Parallelscheibenwischer (vier Intervalle) für die gesamte Frontscheibe

Weitwinkelkameras am Heck und an der Seite gehören zur Standardausrüstung

Mit den Kameras sehen Sie, was um Sie herum passiert. Das Bild von der Seitenkamera wird auf einem zusätzlichen breiten Farbmonitor angezeigt, sodass Sie von vorn bis hinten an der Maschine den vollen Überblick haben. Die Rückfahrkamera ist zur Gewährleistung eines besseren Schutzes in das Kontergewicht eingebaut.

Großer Farbmonitor

Der leicht ablesbare, hochauflösende LCD-Monitor versorgt Sie in der Landessprache mit wichtigen Informationen. Favoriten-Tasten ermöglichen einen schnellen Zugriff auf häufig genutzte Funktionen. Mit der Arbeitsgerätewahlfunktion können bis zu zehn verschiedene hydraulische Arbeitsgeräte voreingestellt werden, die sich dadurch schnell wechseln lassen.

Die neue Generation

Einfacher als je zuvor



Steigen Sie auf die neue Generation um!

Verbesserungen. Von der Gesamtkonstruktion bis hin zu kleinsten Details. Praktische Leistungsmerkmale sowie neue moderne und intuitive Technologien senken nicht nur Emissionen, sondern verbessern auch Ihre tägliche Arbeit mit unseren Maschinen.

Einfacher als je zuvor

Mit unseren Mobilbaggern sind Sie produktiv wie niemand sonst. Die Baureihe F soll Ihnen bei den unterschiedlichsten Herausforderungen, denen Sie sich täglich gegenübersehen, behilflich sein, damit Sie diese leichter und komfortabler bewältigen können und sich stets auf der Straße zum Erfolg befinden.

Tempomat

Konzentrieren Sie sich auf die Straße und nicht auf Ihren Fuß

Tempomat

Sie brauchen nicht ständig aufs Pedal zu treten.

- Einfach die gewünschte Geschwindigkeit auswählen
- Favoriten-Taste auf dem Monitor drücken
- Gute Fahrt!

So einfach ist das.



Intelligente Technologien

Einschalten und los geht's

Oberwagen- und automatische Fahrsperrre: schnell, einfach, sicher

Der Fahrer muss sich zum Betätigen des Oberwagensperrbolzens nicht bücken.

- Einfach Taste drücken,
- Oberwagen aufs Fahrwerk ausrichten,
- Gute Fahrt: eine grüne Kontrollleuchte bestätigt, dass Oberwagen und Anbaugeräte automatisch gesperrt wurden.

So einfach ist das.

Integrierter PIN-Code – ausschalten und entspannen

Kein Kauf eines optionalen Sicherheitssystems zum Schutz Ihrer Ausrüstung gegen Diebstahl erforderlich.

- Der PIN-Code ist als Standard in den Monitor integriert.
- Durch Eingabe des richtigen Codes kann der Motor angelassen werden

Die Wegfahrsperrre (MSS, Machine Security System – Sonderausüstung) erhöht den Schutz bei Bedarf noch mehr.



Automatische "Dig&Go"-

Achsenperrre

Drückt das Pedal für Sie; dadurch brauchen Sie nicht soviel zu tun.

Die Maschine erkennt automatisch, wenn Betriebsbremse und Achse gesperrt (z. B. beim Graben) oder freigegeben werden müssen (Straßenfahrt), deshalb muss der Fahrer nicht ständig das Pedal betätigen.

Bremse und Achse werden durch Betätigen des Fahrpedals automatisch entriegelt.



Hydraulik

Schnell, präzise, flexibel

Für den schnellen Materialumschlag benötigen Sie eine effektive Hydraulik – und zwar die Art bahnbrechender Leistung, die die Baureihe F liefert.

Effiziente Konstruktion, intelligent und schnell

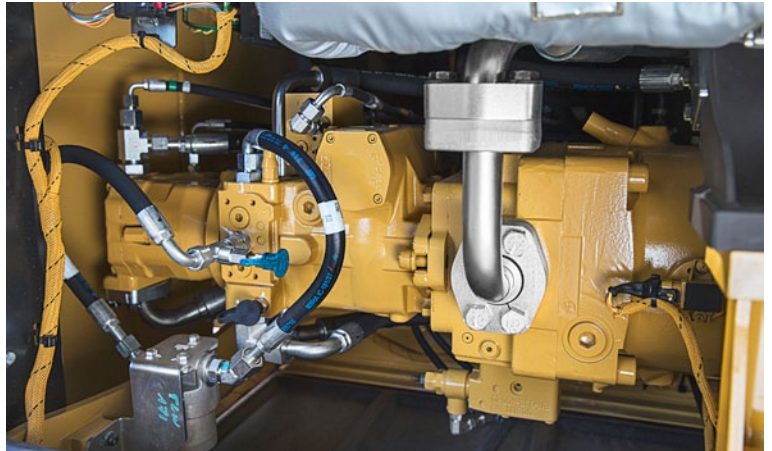
- **Einfache Konstruktion:** Das neue Hydraulikventilfach und die Leitungsführung sind einfachen und klar aufgebaut, was zur Langlebigkeit beiträgt. Alles ist vom Boden aus erreichbar.
- **Intelligente Haupthydraulik:** Das System ermöglicht das Absenken der Motorlast, wenn diese nicht erforderlich ist, was sich in geringerem Kraftstoffverbrauch niederschlägt.
- **Spezielle Zusatzhydraulik:** Ein geschlossener Hydraulikkreislauf ist nur für den Oberwagen vorgesehen. Mit zwei getrennten Pumpen (eine zum Schwenken und die andere für die weiteren Funktionen) werden schnellere und ruhigere Bewegungsabläufe möglich.

Unübertroffene Steuerung

- **Elektronische Pumpensteuerung** – eines der wichtigsten Merkmale von Cat-Hydraulikbaggern ist ihre Steuerbarkeit. Eine der Schlüsselkomponenten hierfür ist die elektronische Pumpensteuerung (EPC, Electronic Pump Control), die die Ansprechzeit und Präzision verbessert. Sie stellt den Förderstrom genau dort her, wo er gebraucht wird, was sich in größerer Leichtgängigkeit und höherer Effizienz niederschlägt.
- **Einstellbare Ansprechempfindlichkeit der Hydraulik** – damit können Sie die Empfindlichkeit der Maschine je nach Anwendungsfall einstellen.
- **Energieverwertung im Stielkreis** – erhöht die Effizienz und verbessert die Steuerbarkeit, was zu höherer Produktivität führt.

Proportionale Zusatzhydraulik, beeindruckende Vielseitigkeit

Mitteldruckfunktion (zum Schwenken von Löffeln oder Drehen von Arbeitsgeräten), Hochdruckleitungen und -kreise, hydraulischer Schnellwechslerkreis: gehören alle zur Standardausrüstung, sodass Sie von einem Arbeitsgerät auf das andere umsteigen können, ohne dafür zusätzliche Leitungen und Hydraulikkreise anschließen zu müssen.



Unterwagen

Stabilität und Vielseitigkeit bei 35 km/h



HD-Antriebsachsen

Lange Lebensdauer mit effektiven Hochleistungsachsen. Das Getriebe ist zum Schutz und für optimale Bodenfreiheit direkt an der Hinterachse montiert. Die Vorderachse bietet große Pendel- und Lenkeinschlagwinkel.

Moderne Scheibenbremse

Die Bauweise minimiert das Ruckeln beim Arbeiten mit frei stehender Maschine. Die Scheibenbremsen wirken nicht auf die Antriebswelle, sondern direkt auf die Naben, und vermeiden so ein Planetenradspiel.



Kotflügel (optional)

Kotflügel decken alle Reifen umfassend ab und schützen so die Maschine und die Umgebung vor Schmutz und Steinen, die aufgewirbelt werden.



Joystick-Lenkung

Mithilfe des Schiebeschalters am rechten Joystick kann der Fahrer gleichzeitig die Anbaugeräte bedienen und die Maschine umsetzen, ohne einen der Joysticks loslassen zu müssen.

Neue Konstruktion des Schildes

- Die Parallelkinematik hält den Schild in jeder Höhenstellung parallel zum Boden
- Profil, bei dem Material besser abrollen kann; minimiert Materialverdichtung

Ausleger und Stiele

Sonderausrüstung für Arbeiten, bei denen lange Reichweite oder Präzision im Nahbereich gefragt sind

Robust und leistungsfähig

Ausleger und Stiele sind geschweißte Kastenprofilkonstruktionen mit Verstärkungen aus starken Stahlblechen in hochbelasteten Bereichen, die schweren Einsätzen gewachsen sind.

Flexibilität

Es stehen verschiedene Ausleger und Stiele zur Verfügung, sodass Reichweite, Reiß- und Losbrechkraft einsatzgerecht abgestimmt werden können.

Stiele

- **Mittellanger Stiel (2500 mm)** – bietet größere Reißkraft und besseres Hubvermögen
- **Langer Stiel (2800 mm)** – bietet größere Grabtiefe und Reichweite
- **Greiferkranstiel (3300 mm)** – für Materialumschlag und andere Industrieinsätze mit frei hängenden Greifern

Ausleger

- **Verstellausleger (VA, Variable Adjustable)** – bessere Sicht auf der rechten Seite und bessere Gewichtsverteilung bei Straßenfahrten. Beim Arbeiten auf engem Raum und beim Heben schwerer Lasten ist der Verstellausleger am flexibelsten.
- **Monoblockausleger** – bestens geeignet für alle Standardeinsätze wie Beladen von Lkw und Aushubarbeiten. Ein gerader Abschnitt im gebogenen Seitenblech reduziert die Spannung und verlängert die Nutzungsdauer des Auslegers.



Auslegerschwimmfunktion

Geringere Belastungen und Erschütterungen

Abzieharbeiten

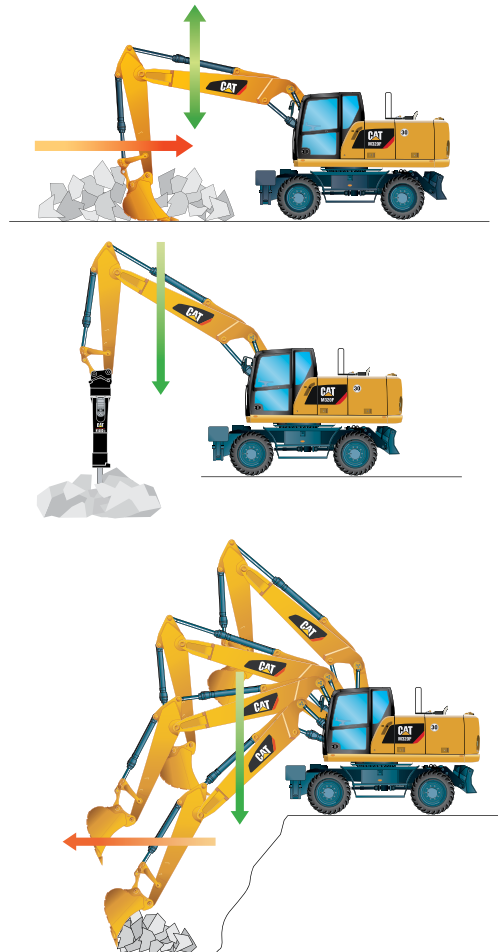
Abziehen und Feinplanieren können leicht und schnell ausgeführt werden. Die Auslegerschwimmfunktion SmartBoom™ vereinfacht die Arbeit, weil mehr Augenmerk auf die Stiel- und Löffelbewegung gelegt werden kann, während der Ausleger ohne Einsatz des Pumpenförderstroms frei der Bodenkontur folgt.

Hammerarbeiten

Beim Eindringen in den Stein folgen die vorderen Teile automatisch dem Hammer. Leerschläge oder übermäßiger Druck auf den Hammer werden vermieden, sodass sich die Lebensdauer des Hammers und der Maschine verlängert. Ähnliche Vorteile ergeben sich mit Verdichterplatten.

Beladen von Lkw

Das Beladen von Lkw von einer erhöhten Standebene aus lässt sich produktiver und kraftstoffsparender durchführen, denn der Rückschwenktakt wird verkürzt und zum Absenken des Auslegers ist kein Pumpenförderstrom erforderlich.

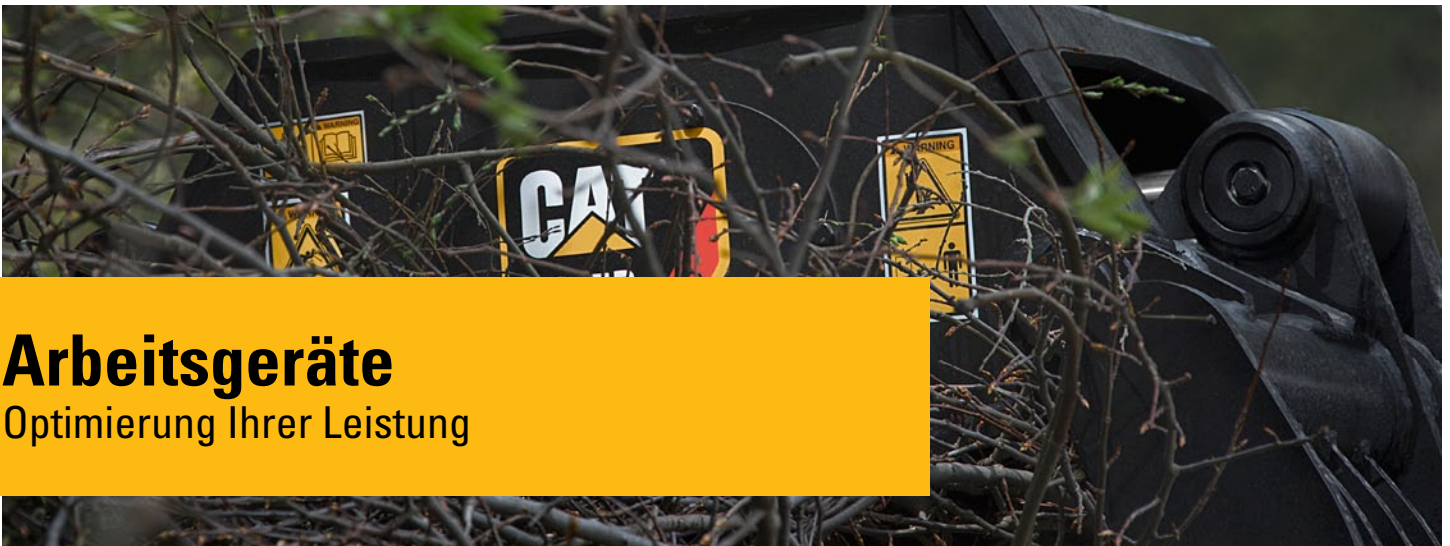


Hydraulische Schwingungsdämpfung

Mehr Komfort bei hoher Fahrgeschwindigkeit

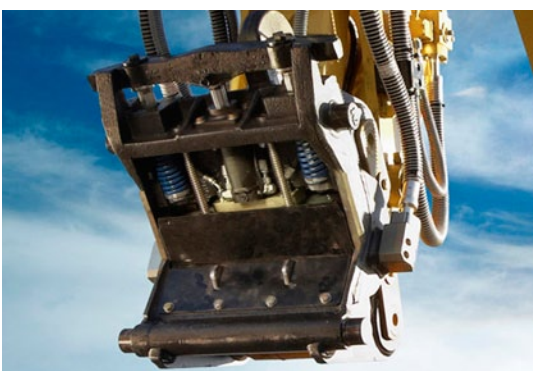
Die hydraulische Schwingungsdämpfung erlaubt eine schnellere Fahrt in unebenem Gelände bei höherem Fahrerkomfort. Druckspeicher fungieren als Stoßdämpfer, um die Bewegung der Frontpartie zu dämpfen. Die Funktion kann über einen Schalter auf der Schalttafel in der Fahrerkabine aktiviert werden.





Arbeitsgeräte

Optimierung Ihrer Leistung



Zeitersparnis bei jedem Arbeitsgerätewechsel

Arbeitsgerätewechsel in Sekundenschnelle durchführen! ... Mithilfe des neuen hydraulischen Auto-Connect-Schnellwechslers wird der Wechsel der Arbeitsgeräte vollständig automatisiert und die Fahrer können Arbeitsgeräte schnell, bequem und sicher aus der Fahrerkabine heraus wechseln. Das einzigartige Design von Auto-Connect verhindert gerissene Schläuche und damit ungeplante Ausfallzeiten. Ihre Fahrer arbeiten dadurch effizienter und produktiver.



Die passende Leistung

Stimmen Sie Ihre hydraulischen Cat-Arbeitsgeräte auf Ihre Cat-Maschine ab und holen Sie das Beste aus der standardmäßig installierten Software heraus. Das Wechseln von Arbeitsgeräten war noch nie einfacher!

Die Maschine optimal nutzen

Wenn Sie an einem typischen Arbeitstag mehrere Arbeiten erledigen müssen, kann der M320F Ihnen dabei helfen. Er ist extrem vielseitig und Sie können seine Einsatzmöglichkeiten problemlos durch eine Vielzahl von Cat-Arbeitsgeräten erweitern.

Schneller Aufgabenwechsel

Mit dem Schnellwechsler lassen sich Arbeitsgeräte schnell wechseln, was Ihre Flexibilität erhöht. Fahrer verwenden so stets das richtige Arbeitsgerät für die jeweilige Aufgabe und es werden weniger Maschinen benötigt.

Graben, Laden und Arbeiten für die Landschaftsgestaltung

Eine breite Auswahl an Löffeln bietet Lösungen zum Graben, Aushub, Grabenziehen, Laden und abschließenden Planieren. Grabenräumlöffel eignen sich zum Planieren und Feinplanieren in der Landschaftsgestaltung oder zum Laden von aufgehäuft gelagertem Schüttgut, wenn Zähne die Oberfläche beschädigen würden.

Sortieren und Umschlagen von Material

Angesichts immer strengerer Umweltvorschriften müssen Sie mit Abfall auf effiziente Weise umgehen können. Sie sparen bei Transport, Personal und Entsorgungskosten mit Cat-Greifern, da Sie Schutt an Ort und Stelle sortieren und separat abtransportieren können. Wenn es um gutes Eindringvermögen geht, sind Cat-Grabgreifer genau das Richtige.

Bauen, Verdichten und Unterhalten von Straßen

Ganz gleich, ob Sie mit Nivellierlöffeln feinplanieren oder in Kombination mit dem entsprechenden Arbeitsgerät Gräben räumen, an Abwasser- und Wassersystemen arbeiten oder Verdichtungsarbeiten durchführen – Sie erledigen stets zügig Ihre Aufgabe.

Ausbrechen, Abbrechen und Verschrotten

Wenn ein Bauwerk abgebrochen werden soll, müssen die Arbeiten schnell und nachhaltig durchgeführt werden. Genau das ist mit den neuen Cat-Universalscheren MP300 möglich. Cat-Hydraulikhämmer der Baureihe E erreichen sehr hohe Schlagzahlen und Cat-Schrottscheren beeindrucken durch eine ausgezeichnete und effiziente Schrottverarbeitung.



Servicefreundlichkeit

Auf die Einsatzzeiten kommt es an

Bequemer Zugang integriert

Routinemäßig zu wartende Baugruppen wie Kraftstoff- und Motorölfilter sowie Zapfventile sind vom Boden aus erreichbar und Kraftstoff- und DEF-Tank (Diesel Exhaust Fluid, Abgasreinigungsflüssigkeit) mit Motorluftfilter sind sicher von der neuen rutschfesten Wartungsplattform aus zugänglich. Fächer verfügen über breite Wartungsklappen aus Verbundwerkstoffen und sind widerstandsfähiger gegen Stoßeinwirkungen; alle Klappen sind mit Gasdruckfedern ausgerüstet, die das Öffnen erleichtern. Komponenten sind jetzt in speziellen Fächern wie z. B. den Spezialelektrikfächern zusammengefasst.

Optimale Kühlleistung bei jeder Temperatur

Die nebeneinander angeordneten Radiallüfter erreichen eine höhere Kühlleistung. Das System ist vom Motorraum vollständig getrennt, um Geräuschentwicklung und Wärme zu vermindern; alle Kühler sind im gleichen Fach zusammengefasst und besitzen leicht zu reinigende Elemente, die ohne Werkzeuge herausgekippt werden können.

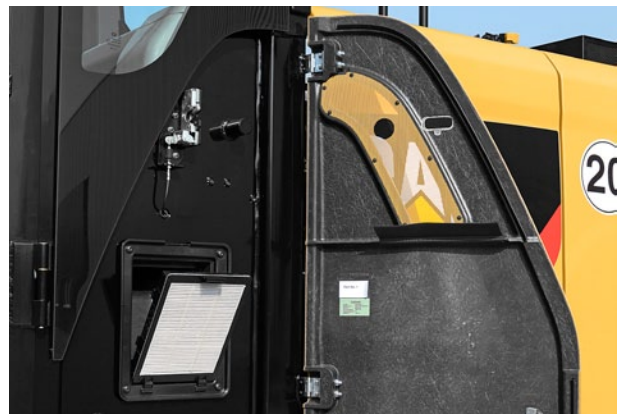
Eine innovative Idee

Durch die Anordnung der Lüftung in der Fahrerkabine kann Luft von außen durch den Frischluftfilter in die Fahrerkabine gelangen. Der Filter befindet sich auf der Seite der Fahrerkabine, damit er leicht erreichbar ist, und wird durch eine verschließbare Klappe geschützt, die mit dem Fahrzeugschlüssel geöffnet werden kann.

Schmierung und Kraftstoff

Zum Schmieren des gesamten Oberwagens ist eine elektrische Schmieranlage vorhanden; dies ist ein Zeit sparendes und als Serienausrüstung erhältliches Leistungsmerkmal. Schmierstellen für den Unterwagen werden auf ein Minimum reduziert und sind in Gruppen zusammengefasst. Eine elektrische Betankungspumpe gehört außerdem zur Serienausrüstung. Der Schlauch kann in einem speziellen Ablagekasten gelagert werden, sodass er sauber bleibt. Wenn man dann noch die neue elektrische Ansaugpumpe, durch die der Kraftstoff anfänglich nicht mehr manuell angesaugt werden muss, den Standardkraftstoff und den Wasserabscheider dazu nimmt, erhalten Sie eine Maschine, die anspruchsvollste Aufgaben für Sie erledigt.

Konsequent einfach.



Integrierte Technologien

Wissen zahlt sich aus



CAT Connect nutzt Technologien und Services geschickt zur Verbesserung der Effizienz am Einsatzort. Mit den Daten der technologisch ausgerüsteten Maschinen erhalten Sie mehr Informationen und Erkenntnisse über Ihre Maschinen und Arbeitsschritte als je zuvor.

Die Technologien von CAT Connect bieten Verbesserungen in folgenden wichtigen Bereichen:



EQUIPMENT MANAGEMENT

Equipment Management: längere Maschinenverfügbarkeit und niedrigere Betriebskosten.



PRODUCTIVITY

Productivity: Produktion überwachen und Effizienz am Einsatzort verwalten.



SAFETY

Safety: höhere Aufmerksamkeit am Einsatzort zur Sicherheit von Mitarbeitern und Maschinen.

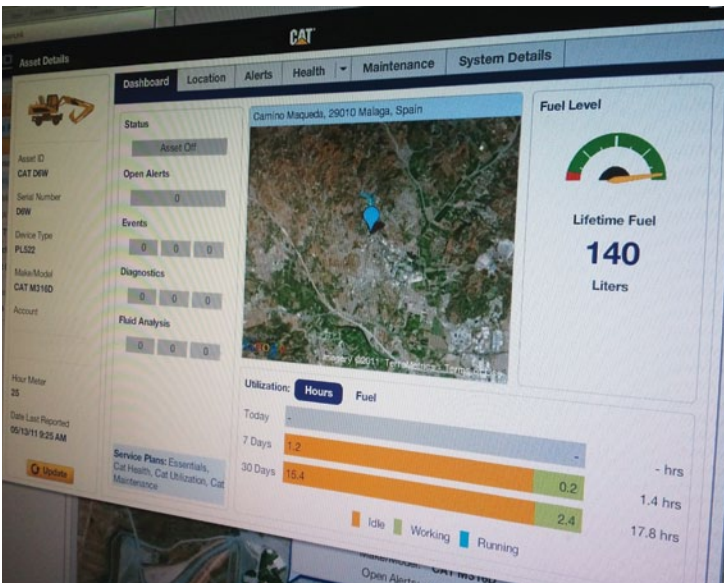
Zu den CAT Connect-Technologien gehören:

Link

Link-Technologien ermöglichen die drahtlose Kommunikation durch eine Zwei-Wege-Übertragung der von Bordsensoren, Steuermodulen und anderen CAT Connect-Technologien gesammelten Informationen.

Ferngesteuerte Verwaltung der Maschine

Cat Product Link™ ist ein in das Maschinenüberwachungssystem integriertes System, das dafür sorgt, dass Sie beim Maschinenmanagement nicht länger auf Vermutungen angewiesen sind. Das System verfolgt Maschinenstandort, Betriebsstunden, Kraftstoffverbrauch, Produktivität, Stillstandszeiten und Diagnosecodes über VisionLink® zur Maximierung der Effizienz, Verbesserung der Produktivität und zum Senken der Betriebskosten.



CAT® CONNECT



EQUIPMENT MANAGEMENT



PRODUCTIVITY



SAFETY



SUSTAINABILITY

Sicherheit

Sicherheit ist KEINE Sonderausrüstung

Integrierte Leistungsmerkmale

Integrierte intelligente Vorrichtungen bieten so viel Fahrersicherheit wie nötig und tragen zur Einhaltung eines sicheren Verhaltens bei:

- Sicherheitsgurt und Warnanzeigen (Monitor)
- Automatische Oberwagensperre
- Automatische Verriegelung von Bremsen und Achsen
- Sicherheitshebel, verhindert den Ausstieg, wenn die Anbaugeräte nicht verriegelt sind
- Not-Aus-Schalter und Batterie Hauptschalter
- Einstellbarer Fahralarm
- Rohrbruchsicherungen

Eine sichere und ruhige Fahrerkabine

Die vollkommen neue Fahrerkabine bietet eine sichere Arbeitsumgebung. Mit geringeren Vibrationen und drastisch reduzierten Geräuschemissionen trägt sie außerdem zu Ihrem Komfort bei.



Der Einstieg in die Fahrerkabine eines Mobilbaggers war schon immer eine Herausforderung. Wir haben die Lösung zum sicheren Einstieg in die Fahrerkabine:

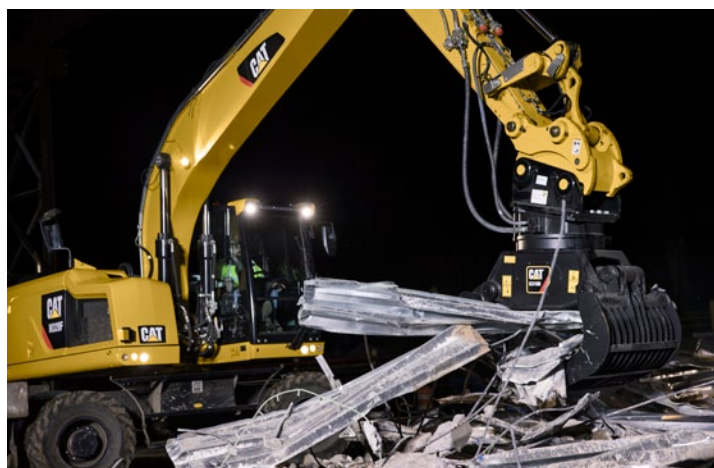
- Drei auf den Fahrerkabineneingang ausgerichtete längere Zugangsstufen
- Rutschfeste Bleche auf allen Laufstegen und Stufen reduzieren die Ausrutschgefahr
- Praktische Türhandläufe
- Ein zusätzlicher verlängerter Handlauf von oben nach unten an der Fahrerkabine
- Neigbare Konsole, die den Einstieg in die Fahrerkabine nicht behindert
- Der Sicherheitshebel an der neigbaren Konsole gewährleistet einen hindernisfreien Ein- und Ausstieg



- 1) Frontscheibe aus Verbundglas und Dachfenster
- 2) Rohrbruchsicherungen
- 3) Warnleuchte bei nicht angelegtem Sicherheitsgurt
- 4) Sicherheitshebel
- 5) Not-Aus-Schalter
- 6) Automatische Verriegelung von Bremsen und Achsen
- 7) Gestanzte rutschfeste Laufflächen
- 8) Batterie Hauptschalter
- 9) Elektronische Verriegelung für Schwenkfunktionen und Anbaugeräte
- 10) Einstellbarer Fahralarm
- 11) Alle Türen/Hauben/Klappen sind mit Gasdruckfedern ausgerüstet
- 12) Nothammer und Notausstieg
- 13) ROPS/FOPS-kompatible Fahrerkabine (Rollover Protective Structure, Überrollschutz/Falling Object Protective Structure, Steinschlagschutz)
- 14) Schalldicht
- 15) Rundumleuchte verfügbar
- 16) Steinschlagschutz-Kompatibilität

Intelligente Beleuchtung

- LED-Beleuchtung für alle Arbeitsscheinwerfer sorgt für eine bessere Sicht bei Dunkelheit
- Halogenscheinwerfer für alle Fahrscheinwerfer
- Die LED-Deckenleuchte sorgt für eine bessere Beleuchtung in der Fahrerkabine

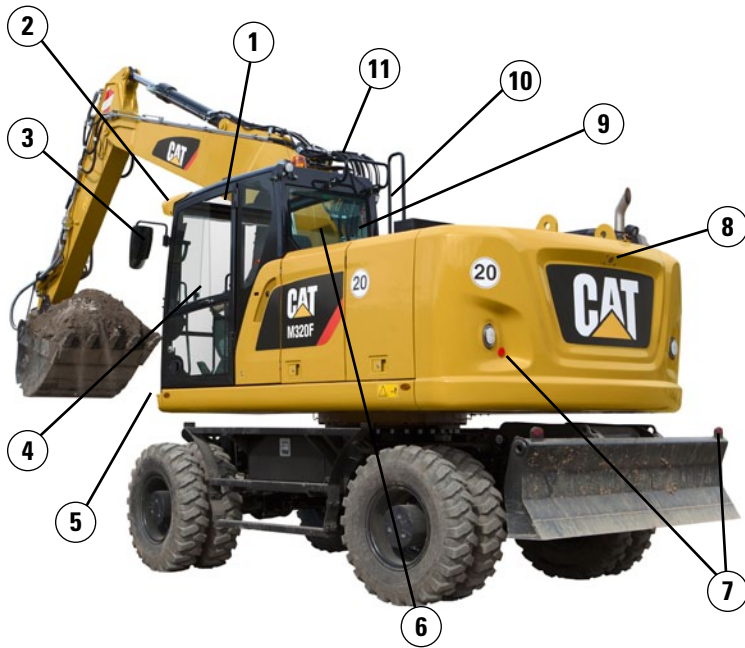


Hervorragende Sicht

- Eine größere Scheibe bietet beste Sicht nach vorn, oben, hinten und zu den Seiten, sogar nach rechts
- Die serienmäßige Rückfahrkamera liefert über den Monitor in der Fahrerkabine ein klares Sichtfeld hinter der Maschine. Die Kamera ist im Kontergewicht installiert.
- Die serienmäßige Seitenkamera stellt sicher, dass Sie von vorn rechts bis hinten an der Maschine den Überblick behalten
- Die Objektive aller Kameras sind Weitwinkelausführungen und beheizbar
- Alle Spiegel sind Weitwinkel und ermöglichen die Sicht nicht nur rund um die Maschine, sondern auch auf den Boden

Hervorragende Sicht

Sicherstellen, dass Sie den Überblick behalten



Eine gute Rundumsicht ist besonders bei Maschinen, die auf öffentlichen Straßen fahren, von entscheidender Bedeutung.

- 1) Höheres Dachfenster und größere Windschutzscheibe
- 2) Verbesserte Beleuchtung mit serienmäßigen LEDs für alle Arbeitsscheinwerfer
- 3) Beheizte Spiegel als Sonderausrüstung erhältlich
- 4) Die neue Glastür bietet eine hervorragende Sicht zur linken Seite hin
- 5) Halogen-Fahrscheinwerfer
- 6) Breite Heckscheibe
- 7) Rote Katzenaugen hinten und an Schild/Abstützpratzen
- 8) Serienmäßige Rückfahrkamera mit Weitwinkelobjektiv
- 9) Serienmäßige Seitenkamera und spezieller, breiter Monitor
- 10) Großes rechtes Fenster
- 11) Weitwinkelspiegel mit zusätzlichem Unterspiegel für die Bodensicht

Rundum-Kundenservice

Ihr Cat-Händler bietet unübertroffene Betreuung

Zuverlässiger Kundendienst

Von Unterstützung bei der Wahl der richtigen Maschine bis hin zu ständiger fachkundiger Betreuung bieten Cat-Händler beste Verkaufsberatung und perfekten Service.

- **Beste langfristige Investitionen** mit Finanzierungslösungen und Serviceleistungen
- **Produktiver Betrieb** mit Schulungsprogrammen
- **Vorbeugende Wartung** und Wartungsverträge zum Festpreis
- **Maschinenverfügbarkeit** mit unübertroffener Teileverfügbarkeit
- **Reparieren, überholen oder ersetzen?** Ihr Händler hilft, die vorteilhafteste Option zu ermitteln.



Motor

Motortyp	Cat C7.1 ACERT ⁽¹⁾
Nennleistungen	1550/min
Motor-Bruttoleistung (maximal)	
ISO 14396	129,4 kW (174 HP)
ISO 14396 (metrisch)	176 PS
Nettoleistung (Nennwert) ⁽²⁾	
ISO 9249/SAE J1349	126 kW (169 HP)
ISO 9249/SAE J1349 (metrisch)	171 PS
80/1269/EWG	126 kW (169 HP)
Nettoleistung (max.)	
ISO 9249/SAE J1349	126 kW (169 HP)
ISO 9249/SAE J1349 (metrisch)	171 PS
80/1269/EWG	126 kW (169 HP)
Bohrung	105 mm
Hub	135 mm
Hubraum	7,01 l
Max. Drehmoment bei 1400/min	830 Nm
Anzahl der Zylinder	6

⁽¹⁾ Erfüllt EU-Emissionsnormen Stufe IV.

⁽²⁾ Nenndrehzahl 1550/min. Konstante Leistung von 1500 - 1550/min.

- Die angegebene Nettoleistung ist die am Schwungrad verfügbare Leistung, wenn der Motor mit Luftfilter, CAT-EM-Abgasnachbehandlung (Emissions Module, Emissionsmodul), Drehstrom-Lichtmaschine und Motorlüfter, der mit einer mittleren Drehzahl läuft, ausgerüstet ist.
- Bis zu 3000 m Höhenlage ist keine Leistungsrosselung erforderlich. Ab 3000 m wird die Motorleistung automatisch gedrosselt.

Getriebe

Vorwärts/rückwärts	
1. Gang	10 km/h
2. Gang	35 km/h
Kriechgang	
1. Gang	3 km/h
2. Gang	12 km/h
Zugkraft	104 kN
Max. Steigfähigkeit (bei 18.500 kg)	64 %

Schwenkwerk

Schwendrehzahl	10/min
Schwenkmoment	42 kNm

Unterwagen

Bodenfreiheit	370 mm
Max. Lenkwinkel	35°
Achspendelwinkel	±8,5°
Kleinsten Wenderadius	
Standardachse	
über Reifen	6400 mm
über Verstellausleger	7000 mm
über Monoblockausleger	8300 mm
Breitspurachse	
über Reifen	6500 mm
über Verstellausleger	7300 mm
über Monoblockausleger	8500 mm

Füllmengen

Kraftstofftank (Gesamtinhalt)	415 l
DEF-Tank	34,5 l
Kühlsystem	46,9 l
Motorkurbelgehäuse	18,5 l
Hinterachsgehäuse (Differenzial)	14 l
Vordere Lenkachse (Differenzial)	10,5 l
Seitenantrieb	2,5 l
Lastschaltgetriebe	2,5 l

Gewichtsangaben

Einsatzgewicht*	18.750 kg-20.650 kg
Gewichtsangaben	
Verstellausleger	
Schild nur hinten	18.950 kg
Schild hinten, Abstützpratzen vorn	19.950 kg
Abstützpratzen vorn und hinten	20.150 kg
Monoblockausleger	
Schild hinten, Abstützpratzen vorn	19.450 kg
Abstützpratzen vorn und hinten	19.650 kg
Stiele**	
Mittellang (2500 mm)	930 kg
Lang (2800 mm)	970 kg
Greiferkran (3300 mm)	500 kg
Kontergewicht	
Standard	3700 kg
Optional	4200 kg

*Einsatzgewicht einschließlich mittellangem Stiel, 3700-kg-Kontergewicht, vollem Kraftstofftank, Fahrer, 245-kg-Schnellwechsler, 635-kg-Löffel und Zwillingsluftreifen. Das Gewicht ändert sich je nach Maschinenausführung.

**Einschließlich Zylinder, Löffelumlenkung, Bolzen und Standard-Hydraulikleitungen.

Hydrauliksystem

Tankinhalt	153 l
Systeminhalt	270 l
Höchstdruck	
Arbeitshydraulik	
Normallast	350 bar
Schwerlasthubmodus	370 bar
Fahrhydraulik	350 bar
Zusatzhydraulik	
Hochdruckkreis	350 bar
Mitteldruckkreis	185 bar
Schwenkwerk	310 bar
Maximale Fördermenge	
Arbeits-/Fahrhydraulik	288 l/min
Zusatzhydraulik	
Hochdruckkreis	288 l/min
Mitteldruckkreis	49 l/min
Schwenkwerk	107 l/min

Reifen

Standard	Zwillingsluftreifen 10.00-20
Optional	Zwillingsluftreifen 11.00-20 Einzelluftreifen 445/70/R19.5 TL XF Zwillings-Vollgummireifen 10.00-20

Planierschild

Schildausführung	Parallel
Schild-Wendehöhe	576 mm
Breite (Standardachsen)	2550 mm
Breite (breite Achsen)	2750 mm

Nachhaltigkeit

Motoremissionen	EU Stufe IV
Betriebsflüssigkeiten (optional)	
Cat Bio HYDO™ Advanced	Leicht biologisch abbaubar, mit dem EU-Umweltzeichen (Euroblume) zertifiziert
Biodiesel bis B20	Erfüllt die Normen EN 14214 bzw. ASTM D6751 mit Standard-Mineraldieselmotoren gemäß EN590 bzw. ASTM D975
Vibrationswerte	
Maximalwert Hand/Arm	
ISO 5349:2001	<2,5 m/s ²
Maximalwert Ganzkörper	
ISO/TR 25398:2006	0,5 m/s ²
Sitzübertragungsfaktor	
ISO 7096:2000 – Spektralklasse EM5	0,7 m/s ²

Normen

Überrollschutz	Der Überrollschutz (ROPS) von Caterpillar erfüllt die Anforderungen gemäß ISO 12117-2:2008.
Steinschlagschutz (FOPS, Falling Object Protective Structure)	Der Steinschlagschutz (FOPS) erfüllt die FOPS-Kriterien gemäß ISO 10262:1998 und SAE J1356:2008
Fahrerkabine/Geräuschpegel	Entspricht den einschlägigen Normen, wie unten aufgeführt

Geräuschpegel

Schalldruckpegel – Innengeräusch	
2000/14/EG	71 dB(A)
Schallleistungspegel – Außengeräusch	
2000/14/EG	100 dB(A)

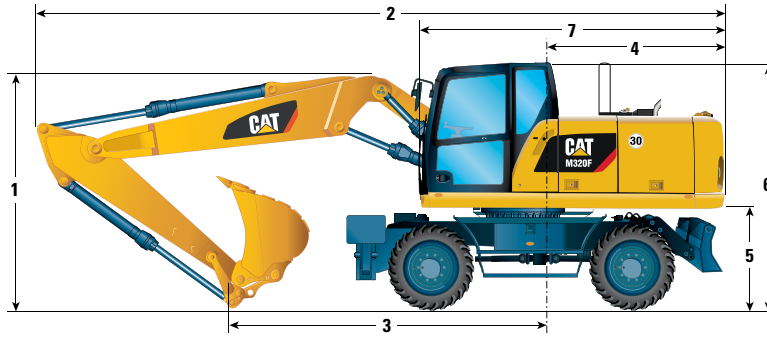
- Schalldruckpegel (Innengeräusch) – Der Schalldruckpegel wird nach den in 2000/14/EG genannten Verfahren bei der von Caterpillar angebotenen, ordnungsgemäß montierten und gewarteten Fahrerkabine bei geschlossenen Türen und Fenstern gemessen.
- Schalleistungspegel (Außengeräusch) – Der angegebene Schalleistungspegel wird nach den in 2000/14/EG genannten Verfahren und Bedingungen gemessen.
- Bei längerem Betrieb der Maschine mit offenem Bedienungsstand oder offener Fahrerkabine (bei nicht ordnungsgemäßer Wartung oder offenen Türen/Fenstern) bzw. in lauter Umgebung kann ein Gehörschutz erforderlich sein.

Planierschild

Schildausführung	Parallel
Schild-Optionen – Breite	2550 mm, 2750 mm
Gesamtschildhöhe	680 mm
Maximale Absenktiefe vom Boden aus	130 mm
Maximale Hubhöhe über dem Boden	495 mm

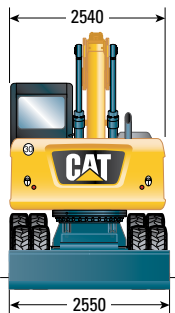
Abmessungen

Abmessungen gelten für Reifen 10.00-20. Bei allen Angaben zu Abmessungen handelt es sich um Näherungswerte.

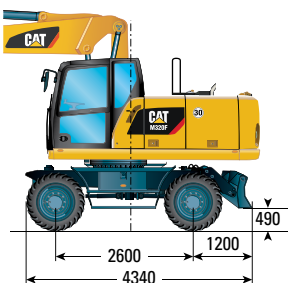


Stiellänge	mm	Verstellausleger			Monoblockausleger		
		2500	2800	*3300	2500	2800	*3300
1 Transporthöhe mit Steinschlagschutz, Handläufe abgesenkt (höchster Punkt zwischen Ausleger und Fahrerkabine)	mm		3330		3320	3290	
2 Transportlänge	mm	9025	9025	8920	8915	8890	9065
3 Auflagepunkt	mm	3495	3315	3270	3640	3500	3070
4 Heckschwenkradius	mm	2570					
5 Lichte Höhe bis Kontergewicht	mm	1280					
6 Fahrerkabinehöhe – ohne Steinschlagschutz, Handläufe abgesenkt	mm	3190					
	Handläufe nicht abgesenkt	mm	3260				
	Mit Steinschlagschutz	mm	3320				
7 Gesamtmaschinenbreite							
	Standardachse	mm	2550				
	Mit Breitspurachsen	mm	2750				

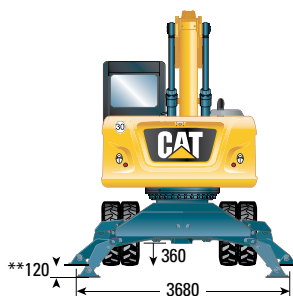
*Greiferkranstiel wird 2015 verfügbar sein.



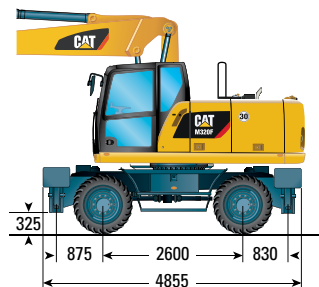
Unterwagen mit Abstütz-Planierschild



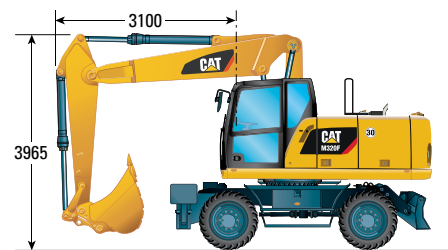
** Max. Reifenabstand zum Planum bei voll ausgefahrenen Abstützpatzen



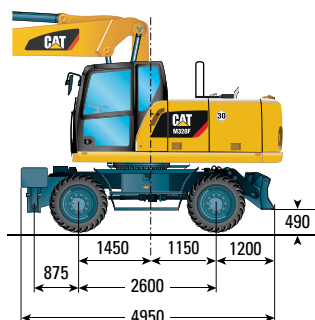
Unterwagen mit 2 Paar Abstützpatzen



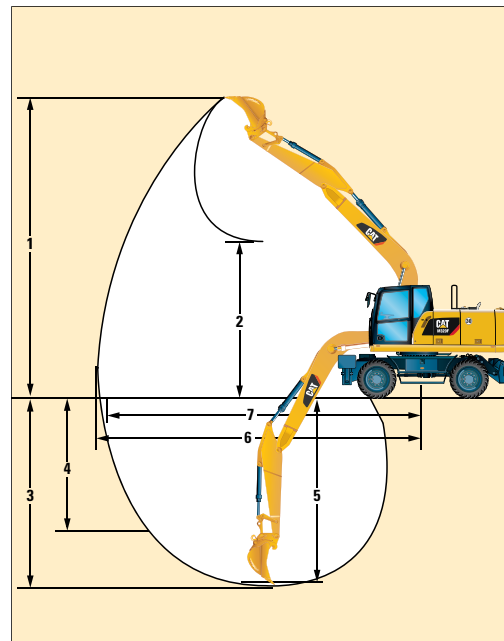
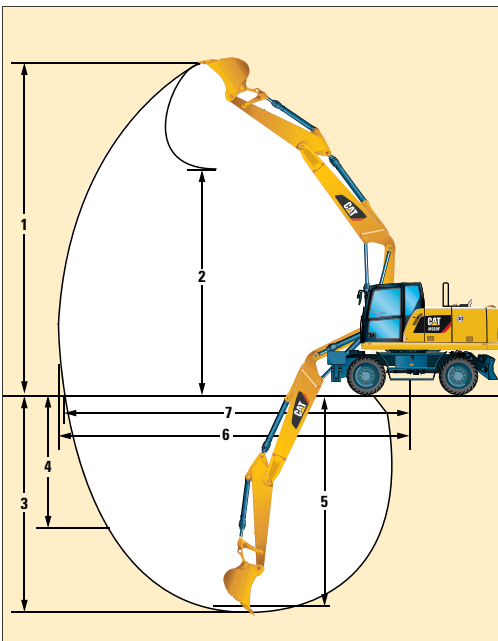
Straßenfahrtstellung mit Stiel 2500 mm



Unterwagen mit 1 Paar Abstützpatzen und Schild



Arbeitsbereiche



Stiellänge	mm	Verstellausleger			Monoblockausleger		
		2500	2800	*3300	2500	2800	*3300
1 Max. Grabhöhe	mm	9950	10.165	8970	8940	9095	7720
2 Ausschütthöhe	mm	6970	7180	3980	6140	6290	3200
3 Grabtiefe	mm	6035	6330	5030	5980	6280	4820
4 Grabtiefe an der Vertikalwand	mm	4230	4510	–	3935	4225	–
5 Max. Grabtiefe bei 2,5 m Sohlenbreite	mm	5930	6235	–	5755	6070	–
6 Reichweite	mm	9450	9735	8370	9470	9750	8130
7 Max. Reichweite auf Standebene	mm	9270	9565	8170	9295	9580	7920
Losbrechkraft (ISO 6015)	kN	122			122		
Reißkraft (ISO 6015)	kN	91	84	–	91	84	–

Bereichswerte werden mit GD-Löffel, 1200 mm, 0,98 m³ mit Spitzen K080 und CW-30-H. 4.N berechnet. Schnellwechsler mit einem Durchschwenkradius von 1535 mm.

Losbrech- und Reißkräfte gelten für Schwerlast-Hubfunktion (ohne Schnellwechsler) und einen Durchschwenkradius von 1462 mm.

*Greiferkranstiel wird 2015 verfügbar sein. Greiferkranstiel hat keine Löffelumlenkung. Alle Abmessungen gelten bis Stielkopf.

Löffelspezifikationen und Einsatzbarkeit

Wegen spezieller Löffelversionen wenden Sie sich bitte an Ihren Cat-Händler.

				Verstellausleger								Monoblockausleger							
Kontergewicht				3,7 t								3,7 t							
Stiellänge				2500 mm				2800 mm				2500 mm				2800 mm			
	Breite	Kapazität	Gewicht	Freistehend	Schild abgeseckt	1 Paar Stabilisatoren abgeseckt	Voll stabilisiert	Freistehend	Schild abgeseckt	1 Paar Stabilisatoren abgeseckt	Voll stabilisiert	Freistehend	Schild abgeseckt	1 Paar Stabilisatoren abgeseckt	Voll stabilisiert	Freistehend	Schild abgeseckt	1 Paar Stabilisatoren abgeseckt	Voll stabilisiert
	mm	m ³	kg																
Ohne Schnellwechsler																			
General Duty (GD, Universaleinsatz)	600	0,41	474																
	750	0,56	522																
	900	0,70	583																
	1050	0,83	632																
	1200	1,00	695																
	1300	1,09	724																
	1400	1,18	756																
Heavy Duty (HD, Schwereinsatz)	900	0,70	626																
	1100	0,83	669																
	1200	1,00	733																
	1300	1,09	763																
Grabenräumlöffel (DC, Ditch Cleaning)	2000	0,70	650																
Schwenkbarer Grabenräumlöffel (DCT, Ditch Cleaning Tilt)	1800	0,48	819																
	2000	0,58	865																
	2300	0,62	912																
Mit Schnellwechseleinrichtung (CW-30/CW-30S)																			
General Duty (GD, Universaleinsatz)	600	0,35	416																
	750	0,49	462																
	900	0,62	524																
	1100	0,79	583																
	1200	0,91	633																
	1300	1,00	663																
	1400	1,09	693																
Heavy Duty (HD, Schwereinsatz)	1200	0,91	649																
	1300	1,00	681																
	1400	1,09	712																

Die angegebenen Lasten entsprechen der Norm EN474 für Hydraulikbagger und betragen maximal 87 % des hydraulischen Hubvermögens oder 75 % der Kipplast bei auf der Standebene vollständig ausgefahrener Arbeitsausrüstung mit eingezogenem Löffel. Löffelinhalt gemäß ISO 7451. Löffelgewicht mit langen Zahnsitzen.

- Max. Materialschüttgewicht 2100 kg/m³
- Max. Materialschüttgewicht 1800 kg/m³
- Max. Materialschüttgewicht 1500 kg/m³
- Max. Materialschüttgewicht 1200 kg/m³
- Max. Materialschüttgewicht 900 kg/m³
- Nicht empfohlen

Caterpillar empfiehlt die Verwendung geeigneter Arbeitsgeräte, damit die Kunden den maximalen Wert aus unseren Produkten ziehen. Die Verwendung von Arbeitsgeräten, einschließlich Löffeln, die außerhalb der Empfehlung und Technischen Daten von Caterpillar für Gewicht, Abmessungen, Volumenstrom, Druck usw. liegen, kann zu einer nicht optimalen Leistung führen, einschließlich, ohne jedoch darauf beschränkt zu sein, Produktion, Standsicherheit, Zuverlässigkeit und Langlebigkeit von Bauteilen. Nicht bestimmungsgemäße Verwendung eines Arbeitsgeräts führt zum Ausbogen, Ausbrechen, Verdrehen und/oder Verhaken von schweren Lasten und verkürzt die Lebensdauer von Ausleger und Stiel.

Technische Daten Mobilbagger M320F

Anwendungsleitfaden für Arbeitsgeräte

Bei der Auswahl zwischen verschiedenen Arbeitsgerätemodellen, die auf der gleichen Maschinenkonfiguration installiert werden können, sollten Faktoren wie Arbeitsgeräteeinsatz, Produktivitätsanforderungen und Haltbarkeit berücksichtigt werden. Anwendungsempfehlungen und Produktivitätsinformationen sind den Arbeitsgerätespezifikationen zu entnehmen.

		Verstellausleger																	
		3,7 t									4,2 t								
		(1)			(2)			(3)			(1)			(2)			(3)		
Kontergewicht		Stiellänge (mm)																	
		2500	2800	3300	2500	2800	3300	2500	2800	3300	2500	2800	3300	2500	2800	3300	2500	2800	3300
Hydraulikhammer	H115Es																		
	H120Es																		
	H130Es																		
Universalscheren	MP318 CC-Backe																		
	MP318 D-Backe																		
	MP318 U-Backe																		
	MP318 S-Backe																		
Brecher	P315																		
Pulverisierbacken	P215																		
Abbruch- und Sortiergreifer (D-Abbruchschalen, R-Recyclingschalen)	G315 GC																		
	G315 GC, fester CAN-Feldbus																		
	G315B-D/R																		
	G315B-D/R, fester CAN-Feldbus																		
Abbruchschrötschere	S325B																		
Verdichterplatte	CVP75																		
Mehrschalengreifer (4 oder 5 Zähne)	GSH15B 400L																		
	GSH15B 500L																		
	GSH15B 600L																		
	GSH15B 800L																		
Schalengreifer	CTV15 1000L																		
	CTV15 1200L																		
	CTV15 1500L																		
	CTV15 1700L																		
Schnellwechsler mit Bolzengreifer	CL-QC																		
Spezieller Schnellwechsler	CW-30																		
	CW-30S																		

Diese Arbeitsgeräte sind für den M320F lieferbar.
Fragen Sie Ihren Cat-Händler nach dem passenden Gerät.

- (1) Schild abgesenkt
 - (2) 2 Paar Abstützpratzen abgesenkt
 - (3) Schild und Abstützpratze abgesenkt
- Arbeitsgerät passt
 - Mit Bolzenaufhängung oder spezieller Schnellwechsleraufhängung
 - Nur Bolzenbefestigung
 - Nur bei Frontauslage
 - Am Ausleger montiert
 - Nur über die Front mit spezieller Schnellwechsleraufhängung
 - Nur bei Frontauslage mit CL-Schnellwechsler

Nicht in allen Regionen verfügbar. Die Eignung hängt von der jeweiligen Mobilbaggerausführung ab. Fragen Sie Ihren Cat-Händler nach den in Ihrer Region jeweils angebotenen passenden Arbeitsgeräten.
Anmerkung: Abbruch- und Sortiergreifer: fester CAN-Feldbus – geschweißte Aufnahme für die Verwendung von CW-Schnellwechslern.

Anwendungsleitfaden für Arbeitsgeräte

Bei der Auswahl zwischen verschiedenen Arbeitsgerätemodellen, die auf der gleichen Maschinenkonfiguration installiert werden können, sollten Faktoren wie Arbeitsgeräteeinsatz, Produktivitätsanforderungen und Haltbarkeit berücksichtigt werden. Anwendungsempfehlungen und Produktivitätsinformationen sind den Arbeitsgerätespezifikationen zu entnehmen.


		Monoblockausleger																	
		3,7 t									4,2 t								
		(1)			(2)			(3)			(1)			(2)			(3)		
Kontergewicht		Stiellänge (mm)																	
		2500	2800	3300	2500	2800	3300	2500	2800	3300	2500	2800	3300	2500	2800	3300	2500	2800	3300
Hydraulikhammer	H115Es																		
	H120Es																		
	H130Es																		
Universalscheren	MP318 CC-Backe																		
	MP318 D-Backe																		
	MP318 P-Backe																		
	MP318 U-Backe																		
	MP318 S-Backe																		
Brecher	P315																		
Pulverisierbacken	P215																		
Abbruch- und Sortiergreifer (D-Abbruchschalen, R-Recyclingschalen)	G315 GC																		
	G315 GC, fester CAN-Feldbus																		
	G315B-D/R																		
	G315B-D/R, fester CAN-Feldbus																		
Abbruchschrottscherer	S320B																		
	S325B																		
Verdichterplatte	CVP75																		


(1) Schild abgesenkt


(2) 2 Paar Abstützpratzen abgesenkt


(3) Schild und Abstützpratze abgesenkt


 Arbeitsgerät passt


 Mit Bolzenaufhängung oder spezieller Schnellwechsleraufhängung

 Nur Bolzenbefestigung

 Nur bei Frontauslage

 Am Ausleger montiert

 Nur über die Front mit spezieller Schnellwechsleraufhängung

 Nur bei Frontauslage mit CL-Schnellwechsler

Nicht in allen Regionen verfügbar. Die Eignung hängt von der jeweiligen Mobilbaggerausführung ab. Fragen Sie Ihren Cat-Händler nach den in Ihrer Region jeweils angebotenen passenden Arbeitsgeräten.

Anmerkung: Abbruch- und Sortiergreifer: fester CAN-Feldbus – geschweißte Aufnahme für die Verwendung von CW-Schnellwechslern.

Technische Daten Mobilbagger M320F

Traglasten – Verstellausleger

Alle Angaben in kg, Löffelzylinder und Löffelumlenkung montiert, Arbeitsgerät: keines, mit Kontergewicht (3700 kg) und eingeschalteter Schwerlast-Hubfunktion.

Mittellanger Stiel 2500 mm	Last bei maximaler Reichweite (Stielkopf/Löffelbolzen)	Traglast bei Frontauslage			Traglast bei Heckauslage			Traglast bei Seitenauslage			Höhe bis Stielkopfbolzen			mm			
		3000 mm			4500 mm			6000 mm			7500 mm						
		↑	↔	↓	↑	↔	↓	↑	↔	↓	↑	↔	↓				
6000 mm	Schild hinten angehoben				*6200	5900	5100	5100	3600	3150				*3300	3000	2600	6630
	Schild hinten abgesenkt					*6200	5850		*5500	3600					*3300	3000	
	Schild und Stabilisator abgesenkt					*6200	*6200		*5500	5350					*3300	*3300	
	2 Paar Stabilisatoren abgesenkt Breiter Schild hinten angehoben				*6200	*6200	*6200	*5500	*5500	*5500				*3300	*3300	*3300	
4500 mm	Schild hinten angehoben				*7200	5600	4850	5000	3550	3050				*3150	2450	2100	7410
	Schild hinten abgesenkt					*7200	5550		*6100	3500					*3150	2450	
	Schild und Stabilisator abgesenkt					*7200	*7200		*6100	5250					*3150	*3150	
	2 Paar Stabilisatoren abgesenkt Breiter Schild hinten angehoben				*7200	*7200	*7200	*6100	*6100	6050				*3150	*3150	*3150	
3000 mm	Schild hinten angehoben				7450	5100	4400	4800	3350	2900	3400	2350	2000	3150	2150	1850	7820
	Schild hinten abgesenkt					*8700	5100		*6650	3350		5100	2350		*3150	2150	
	Schild und Stabilisator abgesenkt					*8700	7850		*6650	5050		5150	3550		*3150	*3150	
	2 Paar Stabilisatoren abgesenkt Breiter Schild hinten angehoben				*8700	*8700	*8700	*6650	*6650	5850	*5250	*5250	4100	*3150	*3150	*3150	
1500 mm	Schild hinten angehoben				7000	4700	4000	4600	3150	2700	3300	2250	1950	3050	2050	1800	7910
	Schild hinten abgesenkt					*9900	4650		7150	3150		5000	2250		*3350	2050	
	Schild und Stabilisator abgesenkt					*9900	7400		7200	4800		5050	3450		*3350	3200	
	2 Paar Stabilisatoren abgesenkt Breiter Schild hinten angehoben				*9900	*9900	8750	*7200	*7200	5600	*5750	5200	4000	*3350	*3350	*3350	
0 mm	Schild hinten angehoben				6750	4450	3750	4450	3000	2550	3250	2200	1850	3100	2100	1800	7700
	Schild hinten abgesenkt					*10.100	4450		7000	3000		4950	2200		*3700	2100	
	Schild und Stabilisator abgesenkt					*10.100	7100		7000	4650		5000	3400		*3700	3250	
	2 Paar Stabilisatoren abgesenkt Breiter Schild hinten angehoben				*10.100	*10.100	8500	*7350	7200	5450	*5600	5100	3950	*3700	*3700	*3700	
-1500 mm	Schild hinten angehoben	*9450	8350	6800	6700	4400	3700	4350	2950	2500				3450	2300	2000	7160
	Schild hinten abgesenkt		*9450	8200		*9350	4350		*6900	2950					*4400	2350	
	Schild und Stabilisator abgesenkt		*9450	*9450		*9350	7050		*6900	4600					*4400	3600	
	2 Paar Stabilisatoren abgesenkt Breiter Schild hinten angehoben	*9450	*9450	*9450	*9350	*9350	8400	*6900	*6900	5400				*4400	*4400	4200	
-3000 mm	Schild hinten angehoben				6750	4450	3800	4450	3000	2600				4250	2900	2500	6210
	Schild hinten abgesenkt					*7600	4450		*5250	3000					*4800	2900	
	Schild und Stabilisator abgesenkt					*7600	7150		*5250	4700					*4800	4500	
	2 Paar Stabilisatoren abgesenkt Breiter Schild hinten angehoben				*7600	*7600	*7600	*5250	*5250	*5250				*4800	*4800	*4800	

* Begrenzt durch die Hydraulikkraft und nicht durch die Kipplast.

Nennwerte der Hublast basieren auf ISO 10567:2007 und betragen maximal 87 % der hydraulischen Hubkraft oder 75 % der Kipplast. Der Lastpunkt ist die Mittellinie des Löffelzapfen-Befestigungsbolzen am Stiel. Die Pendelachse muss verriegelt sein. Die Hublasten gelten für eine auf festem, ebenem Untergrund stehende Maschine mit auf maximale Länge eingestelltem Verstellauslegerzylinder. Für Hublasten mit Löffel und/oder Schnellwechsler muss das entsprechende Gewicht von den obenstehenden Werten abgezogen werden. Die Verwendung eines Arbeitsgeräte-Anbaupunkts zum Befördern/Heben von Gegenständen kann die Hubleistung der Maschine beeinträchtigen.

Spezifische Produktbeschreibungen sind dem entsprechenden Betriebs- und Wartungshandbuch zu entnehmen.

Traglasten – Verstellausleger

Alle Angaben in kg, Löffelzylinder und Löffelumlenkung montiert, Arbeitsgerät: keines, mit Kontergewicht (3700 kg) und eingeschalteter Schwerlast-Hubfunktion.

Langer Stiel 2800 mm	Last bei maximaler Reichweite (Stielkopf/Löffelbolzen)	Traglast bei Frontauslage			Traglast bei Heckauslage			Traglast bei Seitenauslage			Höhe bis Stielkopfbolzen			mm		
		3000 mm			4500 mm			6000 mm			7500 mm					
		↑	↓	↔	↑	↓	↔	↑	↓	↔	↑	↓	↔			
6000 mm	Schild hinten angehoben							5150	3650	3200				*2850	2750	2400
	Schild hinten abgesenkt								*5150	3650					*2850	2750
	Schild und Stabilisator abgesenkt								*5150	*5150					*2850	*2850
	2 Paar Stabilisatoren abgesenkt Breiter Schild hinten angehoben							*5150	*5150	*5150				*2850	*2850	*2850
4500 mm	Schild hinten angehoben				*6550	5650	4900	5050	3550	3100	3450	2400	2100	*2750	2300	1950
	Schild hinten abgesenkt					*6550	5650		*5850	3550		*3850	2400		*2750	2300
	Schild und Stabilisator abgesenkt					*6550	*6550		*5850	5300		*3850	3650		*2750	*2750
	2 Paar Stabilisatoren abgesenkt Breiter Schild hinten angehoben				*6550	*6550	*5850	*5850	*5850	*5850	*3850	*3850	*3850	*2750	*2750	*2750
3000 mm	Schild hinten angehoben				7550	5200	4450	4800	3350	2900	3400	2350	2050	*2750	2050	1750
	Schild hinten abgesenkt					*8350	5150		*6450	3350		5150	2350		*2750	2050
	Schild und Stabilisator abgesenkt					*8350	7950		*6450	5050		5200	3550		*2750	*2750
	2 Paar Stabilisatoren abgesenkt Breiter Schild hinten angehoben				*8350	*8350	*8350	*6450	*6450	5850	*5450	5300	4100	*2750	*2750	*2750
1500 mm	Schild hinten angehoben				7050	4750	4000	4600	3150	2700	3300	2250	1950	2850	1950	1650
	Schild hinten abgesenkt					*9700	4700		*7100	3150		5000	2250		*2900	1950
	Schild und Stabilisator abgesenkt					*9700	7450		*7100	4850		5050	3450		*2900	*2900
	2 Paar Stabilisatoren abgesenkt Breiter Schild hinten angehoben				*9700	*9700	8800	*7100	*7100	5650	*5700	5200	4000	*2900	*2900	*2900
0 mm	Schild hinten angehoben				6750	4450	3750	4400	3000	2550	3200	2150	1850	2950	2000	1700
	Schild hinten abgesenkt					*10.100	4450		7000	3000		4900	2150		*3200	2000
	Schild und Stabilisator abgesenkt					*10.100	7150		7000	4650		5000	3350		*3200	3100
	2 Paar Stabilisatoren abgesenkt Breiter Schild hinten angehoben				*10.100	*10.100	8500	*7350	7200	5450	*5650	5100	3950	*3200	*3200	*3200
-1500 mm	Schild hinten angehoben	*9000	8250	6700	6650	4350	3700	4350	2900	2500				3200	2150	1850
	Schild hinten abgesenkt		*9000	8100		*9600	4350		6900	2900					*3750	2150
	Schild und Stabilisator abgesenkt		*9000	*9000		*9600	7050		6950	4600					*3750	3350
	2 Paar Stabilisatoren abgesenkt Breiter Schild hinten angehoben	*9000	*9000	*9000	*9600	*9600	8400	*7000	*7000	5350				*3750	*3750	*3750
-3000 mm	Schild hinten angehoben	*11.000	8400	6850	6700	4400	3750	4400	2950	2500				3900	2650	2250
	Schild hinten abgesenkt		*11.000	8300		*8050	4400		*5750	2950					*4700	2650
	Schild und Stabilisator abgesenkt		*11.000	*11.000		*8050	7100		*5750	4600					*4700	4100
	2 Paar Stabilisatoren abgesenkt Breiter Schild hinten angehoben	*11.000	*11.000	*11.000	*8050	*8050	*8050	*5750	*5750	5400				*4700	*4700	*4700

* Begrenzt durch die Hydraulikkraft und nicht durch die Kipplast.

Nennwerte der Hublast basieren auf ISO 10567:2007 und betragen maximal 87 % der hydraulischen Hubkraft oder 75 % der Kipplast. Der Lastpunkt ist die Mittellinie des Löffelzapfen-Befestigungsbolzen am Stiel. Die Pendelachse muss verriegelt sein. Die Hublasten gelten für eine auf festem, ebenem Untergrund stehende Maschine mit auf maximale Länge eingestelltem Verstellauslegerzylinder. Für Hublasten mit Löffel und/oder Schnellwechsler muss das entsprechende Gewicht von den obenstehenden Werten abgezogen werden. Die Verwendung eines Arbeitsgeräte-Anbaupunkts zum Befördern/Heben von Gegenständen kann die Hubleistung der Maschine beeinträchtigen.

Spezifische Produktbeschreibungen sind dem entsprechenden Betriebs- und Wartungshandbuch zu entnehmen.

Technische Daten Mobilbagger M320F

Traglasten – Monoblockausleger

Alle Angaben in kg, Löffelzylinder und Löffelumlenkung montiert, Arbeitsgerät: keines, mit Kontergewicht (4200 kg) und eingeschalteter Schwerlast-Hubfunktion.

Mittellanger Stiel 2500 mm	Last bei maximaler Reichweite (Stielkopf/Löffelbolzen)	Traglast bei Frontauslage			Traglast bei Heckauslage			Traglast bei Seitenauslage			Höhe bis Stielkopfbolzen			mm			
		3000 mm			4500 mm			6000 mm			7500 mm						
		↑	↖	↗	↑	↖	↗	↑	↖	↗	↑	↖	↗				
6000 mm	Schild hinten angehoben							5350	3900	3400				*3450	3250	2850	6660
	Schild hinten abgesenkt								*5500	3850					*3450	3200	
	Schild und Stabilisator abgesenkt								*5500	*5500					*3450	*3450	
	2 Paar Stabilisatoren abgesenkt Breiter Schild hinten angehoben							*5500	*5500	*5500				*3450	*3450	*3450	
4500 mm	Schild hinten angehoben							5250	3750	3300				*3350	2650	2300	7430
	Schild hinten abgesenkt								*5950	3750					*3350	2650	
	Schild und Stabilisator abgesenkt								*5950	5500					*3350	*3350	
	2 Paar Stabilisatoren abgesenkt Breiter Schild hinten angehoben							*5950	*5950	*5950				*3350	*3350	*3350	
3000 mm	Schild hinten angehoben				7850	5450	4750	5050	3600	3150	3600	2550	2250	3350	2350	2050	7840
	Schild hinten abgesenkt					*8600	5450		*6600	3600		5350	2550		*3400	2350	
	Schild und Stabilisator abgesenkt					*8600	8250		*6600	5300		5400	3750		*3400	*3400	
	2 Paar Stabilisatoren abgesenkt Breiter Schild hinten angehoben				*8600	*8600	*8600	*6600	*6600	6150	*5450	*5450	4350	*3400	*3400	*3400	
1500 mm	Schild hinten angehoben				7400	5050	4350	4850	3400	2950	3500	2450	2150	3250	2250	1950	7930
	Schild hinten abgesenkt					*9900	5050		*7200	3400		5250	2450		*3650	2250	
	Schild und Stabilisator abgesenkt					*9900	7800		*7200	5100		5300	3700		*3650	3400	
	2 Paar Stabilisatoren abgesenkt Breiter Schild hinten angehoben				*9900	*9900	9200	*7200	*7200	5900	*5800	5450	4250	*3650	*3650	*3650	
0 mm	Schild hinten angehoben				7200	4850	4150	4750	3250	2850	3450	2400	2100	3300	2300	2000	7720
	Schild hinten abgesenkt					*10.250	4850		7350	3250		5200	2400		*4100	2300	
	Schild und Stabilisator abgesenkt					*10.250	7600		7350	4950		5250	3600		*4100	3500	
	2 Paar Stabilisatoren abgesenkt Breiter Schild hinten angehoben				*10.250	*10.250	8950	*7450	*7450	5750	*5750	5350	4200	*4100	*4100	4000	
-1500 mm	Schild hinten angehoben	*9400	9100	7500	7150	4800	4100	4700	3200	2800				3650	2550	2200	7190
	Schild hinten abgesenkt		*9400	8950		*9650	4800		*7100	3200					*4950	2550	
	Schild und Stabilisator abgesenkt		*9400	*9400		*9650	7500		*7100	4900					*4950	3850	
	2 Paar Stabilisatoren abgesenkt Breiter Schild hinten angehoben	*9400	*9400	*9400	*9650	*9650	8900	*7100	*7100	5700				*4950	*4950	4450	
-3000 mm	Schild hinten angehoben	*10.850	9250	7650	7200	4900	4150	4750	3300	2850				4500	3150	2700	6240
	Schild hinten abgesenkt		*10.850	9100		*8050	4850		*5700	3300					*5300	3100	
	Schild und Stabilisator abgesenkt		*10.850	*10.850		*8050	7600		*5700	4950					*5300	4700	
	2 Paar Stabilisatoren abgesenkt Breiter Schild hinten angehoben	*10.850	*10.850	*10.850	*8050	*8050	*8050	*5700	*5700	*5700				*5300	*5300	*5300	

* Begrenzt durch die Hydraulikkraft und nicht durch die Kipplast.

Nennwerte der Hublast basieren auf ISO 10567:2007 und betragen maximal 87 % der hydraulischen Hubkraft oder 75 % der Kipplast. Der Lastpunkt ist die Mittellinie des Löffelzapfen-Befestigungsbolzen am Stiel. Die Pendelachse muss verriegelt sein. Die Hublasten gelten für eine auf festem, ebenem Untergrund stehende Maschine mit auf maximale Länge eingestelltem Verstellauslegerzylinder. Für Hublasten mit Löffel und/oder Schnellwechsler muss das entsprechende Gewicht von den obenstehenden Werten abgezogen werden. Die Verwendung eines Arbeitsgeräte-Anbaupunkts zum Befördern/Heben von Gegenständen kann die Hubleistung der Maschine beeinträchtigen.

Spezifische Produktbeschreibungen sind dem entsprechenden Betriebs- und Wartungshandbuch zu entnehmen.

Traglasten – Monoblockausleger

Alle Angaben in kg, Löffelzylinder und Löffelumlenkung montiert, Arbeitsgerät: keines, mit Kontergewicht (4200 kg) und eingeschalteter Schwerlast-Hubfunktion.

Langer Stiel 2800 mm	Last bei maximaler Reichweite (Stielkopf/Löffelbolzen)	Traglast bei Frontauslage			Traglast bei Heckauslage			Traglast bei Seitenauslage			Höhe bis Stielkopfbolzen			mm			
		3000 mm			4500 mm			6000 mm			7500 mm						
		↑	↓	↔	↑	↓	↔	↑	↓	↔	↑	↓	↔				
6000 mm	Schild hinten angehoben							*5150	3900	3450				*3000	*3000	2650	
	Schild hinten abgesenkt								*5150	3900					*3000	*3000	3000
	Schild und Stabilisator abgesenkt								*5150	*5150					*3000	*3000	*3000
	2 Paar Stabilisatoren abgesenkt Breiter Schild hinten angehoben							*5150	*5150	*5150				*3000	*3000	*3000	2850
4500 mm	Schild hinten angehoben							5300	3800	3350	3700	2650	2300	*2900	2500	2150	
	Schild hinten abgesenkt								*5700	3800		*4000	2650		*2900	2500	
	Schild und Stabilisator abgesenkt								*5700	5550		*4000	3850		*2900	*2900	
	2 Paar Stabilisatoren abgesenkt Breiter Schild hinten angehoben							*5700	*5700	*5700	*4000	*4000	*4000	*2900	*2900	*2900	2400
3000 mm	Schild hinten angehoben				7950	5550	4800	5100	3600	3150	3600	2550	2250	*2950	2250	1950	
	Schild hinten abgesenkt					*8250	5500		*6400	3600		5400	2550		*2950	2250	
	Schild und Stabilisator abgesenkt					*8250	*8250		*6400	5350		5450	3800		*2950	*2950	
	2 Paar Stabilisatoren abgesenkt Breiter Schild hinten angehoben				*8250	*8250	*8250	*6400	*6400	6150	*545	*5450	4350	*2950	*2950	*2950	2150
1500 mm	Schild hinten angehoben				7450	5100	4400	4900	3400	2950	3500	2450	2150	3050	2150	1850	
	Schild hinten abgesenkt					*9700	5100		*7050	3400		5250	2450		*3150	2150	
	Schild und Stabilisator abgesenkt					*9700	7850		*7050	5100		5300	3700		*3150	*3150	
	2 Paar Stabilisatoren abgesenkt Breiter Schild hinten angehoben				*9700	*9700	9250	*7050	*7050	5950	*5700	5450	4250	*3150	*3150	*3150	2050
0 mm	Schild hinten angehoben				7200	4850	4150	4700	3250	2800	3450	2400	2050	3150	2150	1900	
	Schild hinten abgesenkt					*10.200	4850		7350	3250		5200	2400		*3500	2200	
	Schild und Stabilisator abgesenkt					*10.200	7600		7350	4950		5250	3600		*3500	3300	
	2 Paar Stabilisatoren abgesenkt Breiter Schild hinten angehoben				*10.200	*10.200	8950	*7400	*7400	5750	*5750	5350	4150	*3500	*3500	*3500	2100
-1500 mm	Schild hinten angehoben	*8900	*8900	7400	7100	4800	4050	4650	3200	2750				3400	2350	2050	
	Schild hinten abgesenkt		*8900	8850		*9800	4750		*7200	3200					*4200	2350	
	Schild und Stabilisator abgesenkt		*8900	*8900		*9800	7500		*7200	4900					*4200	3600	
	2 Paar Stabilisatoren abgesenkt Breiter Schild hinten angehoben	*8900	*8900	*8900	*9800	*9800	8900	*7200	*7200	5700				*4200	*4200	4150	
-3000 mm	Schild hinten angehoben	*11.700	9150	7550	7150	4850	4100	4700	3250	2800				4150	2850	2500	
	Schild hinten abgesenkt		*11.700	9000		*8450	4800		*6100	3200					*5150	2850	
	Schild und Stabilisator abgesenkt		*11.700	*11.700		*8450	7550		*6100	4900					*5150	4350	
	2 Paar Stabilisatoren abgesenkt Breiter Schild hinten angehoben	*11.700	*11.700	*11.700	*8450	*8450	*8450	*6100	*6100	5750				*5150	*5150	5000	
-4500 mm	Schild hinten angehoben					*5500	5000	4300						*4500	4250	3650	
	Schild hinten abgesenkt					*5500	5000								*4500	4250	
	Schild und Stabilisator abgesenkt					*5500	*5500								*4500	*4500	
	2 Paar Stabilisatoren abgesenkt Breiter Schild hinten angehoben				*5500	*5500	*5500							*4500	*4500	*4500	4050

* Begrenzt durch die Hydraulikkraft und nicht durch die Kipplast.

Normwerte der Hublast basieren auf ISO 10567:2007 und betragen maximal 87 % der hydraulischen Hubkraft oder 75 % der Kipplast. Der Lastpunkt ist die Mittellinie des Löffelzapfen-Befestigungsbolzen am Stiel. Die Pendelachse muss verriegelt sein. Die Hublasten gelten für eine auf festem, ebenem Untergrund stehende Maschine mit auf maximale Länge eingestelltem Verstellauslegerzylinder. Für Hublasten mit Löffel und/oder Schnellwechsler muss das entsprechende Gewicht von den obenstehenden Werten abgezogen werden. Die Verwendung eines Arbeitsgeräte-Anbaupunkts zum Befördern/Heben von Gegenständen kann die Hubleistung der Maschine beeinträchtigen.

Spezifische Produktbeschreibungen sind dem entsprechenden Betriebs- und Wartungshandbuch zu entnehmen.

Mobilbagger M320F – Standardausrüstung

Standardausrüstung

Standardausrüstung kann je nach Auslieferungsland variieren. Weitere Informationen erhalten Sie bei Ihrem Cat-Händler.

ELEKTRIK

- Drehstrom-Lichtmaschine, 115 A
- Beleuchtung
 - LED-Beleuchtungspaket, einschließlich aller Arbeitsscheinwerfer (kompatibel mit Steinschlagschutz)
 - Arbeitsscheinwerfer Ausleger
 - LED-Innenbeleuchtung Fahrerkabine
 - Fahrscheinwerfer vorn (2)
 - LED-Heckleuchten (2)
 - LED-Arbeitsscheinwerfer, an der Fahrerkabine montiert (zwei vorn, einer hinten und einer am Kontergewicht für die Rückfahrkamera)
- Batterie Hauptschalter
- Wartungsfreie Batterien, für Schwereinsatz
- Signal-/Warnhorn
- Elektrische Betankungspumpe

MOTOR

- Cat C7.1-Motor mit ACERT-Konzept, erfüllt die Anforderungen der EU-Abgasnorm Stufe IV
- Nachbehandlungsverfahren einschließlich Cat-Emissionsmodulpaket (EM, Emission Module)
- Motordrehzahlautomatik (AESC, Automatic Engine Speed Control) mit Leerlaufaste
- Leerlaufabschaltung (EIS, Engine Idle Shutdown)
- Leistungsstufenwahlaste
- Höhe 3000 m
- Starthilfe, automatisch
- Kraftstoff-/Wasserabscheider mit WIF-Sensor (Water In Fuel, Wasser im Kraftstoff)

HYDRAULIK

- Ansprechempfindlichkeits-Verstellung der Hydraulik
- Ausleger- und Stiel-Zusatzleitungen
- Alle Cat XT™-6-ES-Schläuche
- Lasthalteventile für Löffel- und Arbeitsgerätesteuereins-/Multifunktionskreise
- Grundsteuerkreise:
 - Mitteldruckkreis
 - Mitteldruckkreis in zwei Richtungen zum Drehen oder Kippen von Arbeitsgeräten
 - Arbeitsgerätesteuereins-/Multifunktionskreis
 - Hochdruck in eine bzw. zwei Richtungen für Hammerarbeiten oder zum Öffnen und Schließen von Arbeitsgeräten
 - Für bis zu 10 Arbeitsgeräte programmierbarer Volumenstrom und Druck – Auswahl über Monitor
 - Schnellwechslerkreis und Leitungen für hydraulischen Schnellwechsler
- Auslegerrohrbruchsicherung (BLCV, Boom Lowering Check Valve) einschließlich Überlastwarneinrichtung
- Schwerlast-Hubfunktion
- Load-Sensing-Hydrauliksystem
- Schwenkkreis mit eigener Pumpe

- Stielrohrbruchsicherung (SLCV, Stick Lowering Check Valve)
- Energieverwertung im Stielkreis

BEDIENUNGSSTAND

- Überrollschutz (ROPS) gemäß 2006/42/EG und getestet gemäß ISO 12117-2:2008
- Verstellbare Armlehnen
- Klimaanlage, Heizgerät und Entfroster mit Klimaautomatik
- Zigarettenanzünder (24 V)
- Becher-/Dosenhalter
- Montagepunkte für FOGS-Schutzgitter (FOGS, Falling Object Guard Structure)
- Flaschenhalter
- Intermittierende Parallelwischenanlage (vier Intervalle) für obere und untere Frontscheibe
- Kameras
 - Am Heck montierte Weitwinkelkamera (im Kontergewicht) mit Display in der Fahrerkabine
 - Weitwinkelkamera auf der rechten Seite, in der Kühlsystemhaube, das Bild wird auf einem eigens dafür vorgesehenen Farbmonitor angezeigt
- Kleiderhaken
- Tempomat
- Sicherheitsgurt-Warnsignal
- Bodenmatte, waschbar, mit Ablagefach
- UKW-Radio mit CD-Player, Lautsprechern und USB-Anschluss
- Voll verstellbarer Schwingsitz
- Instrumententafel und Anzeigen
 - Informationen und Warnmeldungen in der Landessprache
 - Anzeigen für Kraftstoffstand und DEF-Tank sowie Temperatur von Motorkühlmittel und Hydrauliköl
 - Wechselintervalle für Filter und Betriebsflüssigkeiten
 - Kontrollleuchten für Fernlicht, Blinker, Kraftstoffreserve, Motordrehzahleinstellung
 - Uhr mit 10-Tage-Pufferbatterie
- LED-Innenbeleuchtung mit Türschalter
- Vorgesteuerter Joystick
- Obere Frontscheibe aus Verbundglas
- Linke Joystickkonsole, zum Sperren aller Funktionen hochklappbar
- Dokumentenhalter an der rechten Seitenwand
- Mobiltelefon-Halterung
- Feststellbremse
- PIN-Code, Motor-Startsperrfunktion
- Stromversorgung, 12 V-10 A
- Regenschutz*
- Heckscheibe, Notfall, gehärtetes Glas, mit Hammer
- Zurückziehbarer Sitz, in den Sitz integriert
- Sicherheitshebel auf der linken Konsole

- Luftdicht verschließbare Fahrerkabine mit gefilterter Belüftung
- Dachfenster, Verbundglas
- Schiebefenster in Fahrerkabinentür
- Höhe und Neigungswinkel der Lenksäule ist einstellbar
- Stauraum mit Platz für Verpflegungsbox
- Sonnenschutz für Frontscheibe und Dachfenster

UNTERWAGEN

- Allradantrieb
- Automatische Achsenverriegelung/ Einbruchsicherung
- Kriechgang
- Elektronische Schwenk- und Fahrsperrung
- Hochleistungsachsen, modernes Scheibenbremssystem und Fahrmotor, einstellbare Bremskraft
- Pendelachse vorn, verriegelbar, mit Fernschmierpunkt
- Zwillingsreifen 10.00-20 16 PR
- Stufen mit Werkzeugkasten im Unterwagen (links und rechts)
- Zweiteilige Antriebswelle
- Hydrostatischer Antrieb mit zwei Geschwindigkeitsstufen

SONSTIGE AUSSTATTUNG

- Automatische und zentralisierte Schmierung (Anbaugerät und Drehkranz)
- Automatische Schwenkbremse
- Löffelumlenkung mit Umschaltventil
- Kontergewicht, 3700 kg
- Not-Aus-Schalter für den Motor
- Spiegel, Weitwinkel, Rahmen und Fahrerkabine
- Product Link
- S-O-SSM-Probenentnahmeventile für Motoröl, Hydrauliköl und Kühlmittel

*Nicht kompatibel mit Steinschlagschutz

Sonderausrüstung

Sonderausrüstung kann variieren. Weitere Informationen erhalten Sie bei Ihrem Cat-Händler.

ZUSATZSTEUERUNGEN UND -LEITUNGEN

- Grundsteuerkreise:
 - Zweiter Hochdruckkreis
 - Zusatz-Hochdruckkreis in zwei Richtungen für Geräte mit zweiter Hoch- oder Mitteldruckfunktion
- Biologisch abbaubares Hydrauliköl Cat BIO HYDO Advanced HEES
- Auslegerschwimmfunktion

ARBEITSAUSRÜSTUNG

- Ausleger
 - Monoblockausleger, 5350 mm
 - Verstellausleger (zweiteilig), 5260 mm
- Stiele
 - 2500, 2800 mm
 - 3300 mm-Greiferkranstiel*

ELEKTRIK

- Rückfahrwarnsignal mit drei Betriebsarten
- Rundumleuchte (Fahrerkabinendach)

BEDIENUNGSSTAND

- Joystick-Lenkung
- Verstellbarer Fahrersitz mit hoher Rückenlehne
 - Komfort, Luftfederung, Heizung (vertikal)
 - Deluxe mit Kopfstütze, Luftfederung, Heizung und Belüftung
 - Kopfstütze auf allen Sitzen
- Frontscheibe
 - Einteilig, schlagfest
 - Zweiteilig (70/30), öffnend
- Beheizte Rückspiegel, Rahmen und Fahrerkabine

UNTERWAGEN

- Nur Schild hinten
- Schild vorn/Abstützpratzen hinten
- Abstützpratzen vorn/Schild hinten
- Abstützpratzen vorn und hinten
- Zwischenringe für Reifen
- Rückhaltesystem, für Straßenfahrten mit Greifer
- Breitspurachsen
- Breiter Schild hinten
- Breiter Schild hinten/Abstützpratzen vorn

SONSTIGE AUSSTATTUNG

- Cat-Wegfahrsperre (MSS, Machine Security System)
- Kühlschutzpaket für Anwendungen unter staubigen Bedingungen (lieferbar in 2015)
- Kontergewicht, 4200 kg
- Kotflügel vorn und hinten
- Hydraulische Schwingungsdämpfung
- Reifen (siehe S. 22)
- Arbeitsgeräte (siehe S. 25-27)

*lieferbar 2015



Mit unseren rund 40 Niederlassungen in Deutschland und Österreich sind wir immer in der Nähe Ihres Standortes oder Ihrer Baustelle. Der Zeppelin Service steht Ihnen rund um die Uhr zur Verfügung. Wir liefern 98 % aller Ersatzteile innerhalb von 24 Stunden.

Zeppelin Baumaschinen GmbH
 Graf-Zeppelin-Platz 1
 D-85748 Garching bei München
 Tel. 089 32000-0 • Fax 089 32000-111
 zeppelin-cat@zeppelin.com
www.zeppelin-cat.de

Zeppelin Österreich GmbH
 Zeppelinstraße 2
 A-2401 Fischamend bei Wien
 Tel. 02232 790-0 • Fax 02232 790-262
 marketing@zeppelin-cat.at
www.zeppelin-cat.at

Weitere Informationen zu Cat-Produkten, Händler-Service und Industrielösungen finden Sie auf unserer Website unter www.cat.com

AGHQ7371 (12-2014)
 (Übersetzung: 01-2015)
 (Europa)

© 2014 Caterpillar
 Alle Rechte vorbehalten.

Technische Änderungen vorbehalten. Abgebildete Maschinen können Sonderausüstung aufweisen. Ihr Cat-Händler informiert Sie gern über lieferbare Ausrüstungsoptionen.

CAT, CATERPILLAR, SAFETY.CAT.COM, die entsprechenden Logos, "Caterpillar Yellow" und das "Power Edge"-Handelszeichen sowie die hierin verwendeten Unternehmens- und Produktidentitäten sind Markenzeichen von Caterpillar Inc. und dürfen nicht ohne Genehmigung verwendet werden.

VisionLink ist ein in den USA und anderen Ländern eingetragenes Markenzeichen von Trimble Navigation Limited.

